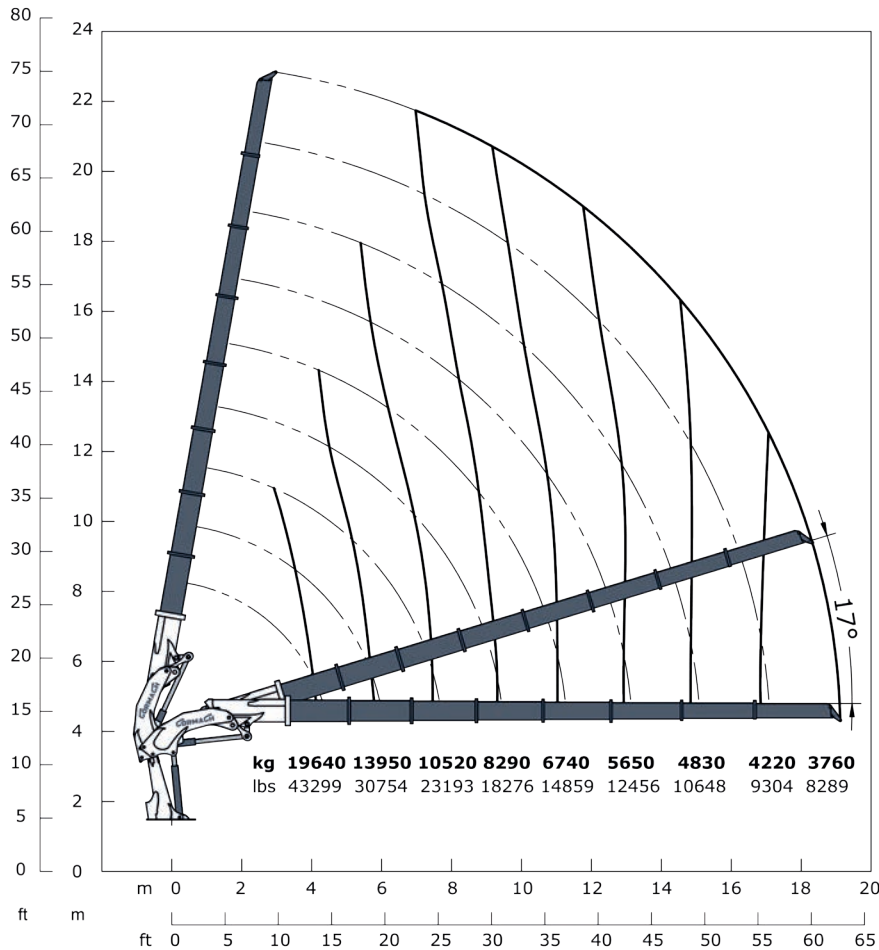
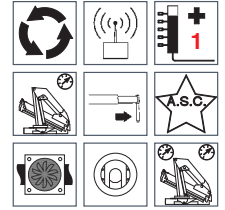


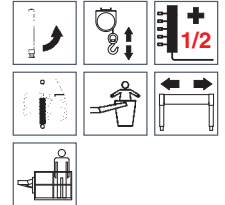
110000 E8 - 110000X E8



STANDARD



OPTIONAL



E8	E8	
109400 da N*m	791443 Lb*ft	Momento statico massimo al perno torretta • Max. static moment at the turret pin Moment statique max. a l'axe de la tourelle • Max. statisches ubmoment am kransaulenbolzen
19.12 m	62' 9" ft	Sbraccio idraulico • Hydraulic boom length Longueur du bras hydraulique • Hydraulic reichweite
/	/	Sbraccio con prolunghe manuali • Boom length with manual extensions Longueur du bras avec rallonges manuelles
10500 da N*m	75961 Lb*ft	Coppia di rotazione • Slew torque • Moment de rotation • Drehmoment
sec. 90 - 360°	sec. 90 - 360°	Tempo di rotazione • Slewing speed • Temp de rotation • Schwenkgeschwindigkeit
3625+2875 mm	11'11" + 9'5" ft	Uscita stabilizzatori • Outriggers extensions Sortie des bequilles • Breite der abstützung
4040+3500 mm	13'3" + 11'6" ft	Uscita stabilizzatori (Versione con stabilizzatori a X) • Outriggers extensions (Version with outrigger X) Sortie des bequilles (Version avec bequilles a X) • Breite der abstützung (Abstützung X)
8850 mm	29' 0" ft	Larghezza stabilizzatori • Outriggers width Largeur des bequilles • Breite der abstützung
9750 mm	32' 0" ft	Larghezza stabilizzatori (Versione con stabilizzatori a X) • Outriggers width (Version with outrigger X) Largeur des bequilles (Version avec bequilles a X) • Breite der abstützung (Abstützung X)
1910 mm	6' 3" ft	Lunghezza • Length • Longeur • Länge
2410 mm	7' 11"	Lunghezza (Versione con stabilizzatori a X) • Length (Version with outrigger X) Longeur (Version avec bequilles a X) • Länge (Abstützung X)
2550 mm	8' 4" ft	Larghezza • Width • Largeur • Breite
2800 mm	9' 2" ft	Altezza • Height • Huteur • Höhe
10912 Kg	24056 lbs	Peso (senza olio e montaggio) • Weight (without oil and fitting) Poids (sans huile et montage) • Gewicht (ohne öl und ohne)
11562 Kg	25489 lbs	Peso (senza olio e montaggio, stab. a X) • Weight (without oil and fitting, Version with outrigger X) Poids (sans huile et montage, version avec bequilles a X) • Gewicht (ohne öl und ohne, abstützung X)
100 l/min	26 us gal/min	Portata pompa (*) • Pump delivery (*) • Capacité de la pompe (*) • Pumpenheistung (*)
320 bar	4550 psi	Pressione • Pressure • Pression • Druck
280 l	73 us gal	Capacità serbatoio olio • Oil tank capacity • Capacité de reservoir d'huile • Öl tank inhalt

(*) Consigliata, (*) Recommended, (*) Reconnmandé, (*) Empfohlen