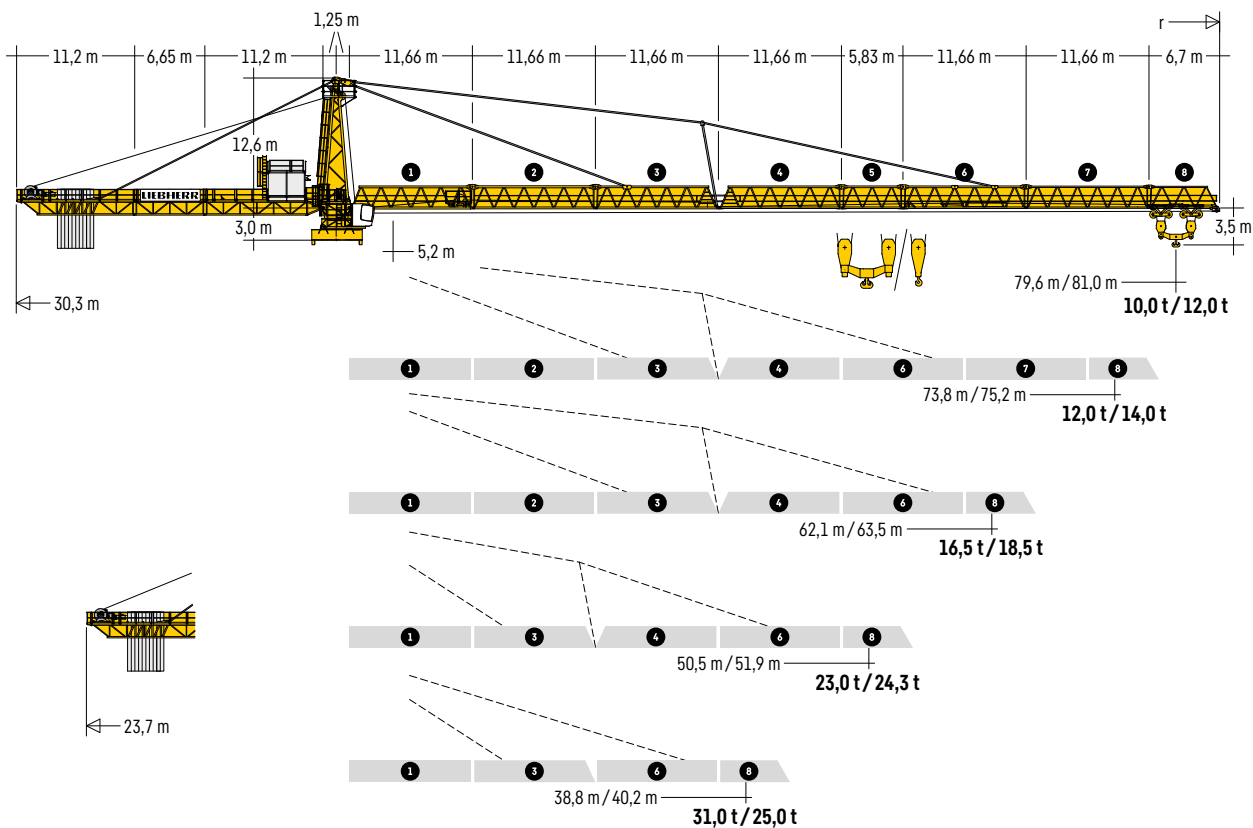


**Ausladung und Tragfähigkeit** · Radius and capacity · Portée et charge · Sbraccio e portata  
 Alcances y cargas · Alcance e capacidade de carga · Вылет и грузоподъемность



**1250 HC 50**

				m												
m	r	m	t	25,0	30,0	35,0	40,0	45,0	50,0	55,0	60,0	65,0	70,0	75,0	81,0	
81,0	(r=83,7)	6,6 - 42,1	25	25,00				23,29	20,79	18,73	17,00	15,53	14,26	13,15	12,00	
75,2	(r=77,9)	6,6 - 44,6	25	25,00				24,74	22,11	19,94	18,11	16,55	15,21	14,00		
63,5	(r=66,2)	6,6 - 48,1	25	25,00					24,00	21,66	19,70	18,50				
51,9	(r=54,6)	6,6 - 50,5	25	25,00					24,30							
40,2	(r=42,9)	6,6 - 40,2	25	25,00												

				m											
m	r	m	t	25,0	30,0	35,0	40,0	45,0	50,0	55,0	60,0	65,0	70,0	75,0	79,6
79,6	(r=83,7)	5,2 - 21,9	50	42,95	34,71	28,85	24,69	21,49	18,89	16,74	14,94	13,41	12,09	10,94	10,00
73,8	(r=77,9)	5,2 - 22,9	50	45,26	36,63	30,49	26,14	22,77	20,05	17,81	15,92	14,32	12,93	12,00	
62,1	(r=66,2)	5,2 - 24,3	50	48,38	39,22	32,71	28,09	24,52	21,63	19,25	16,50				
50,5	(r=54,6)	5,2 - 24,3	50	48,47	40,40	34,44	29,85	26,22	23,00						
38,8	(r=42,9)	5,2 - 24,1	50	48,11	40,31	34,51	31,00								

Tragfähigkeiten gültig bis 50 m Hubhöhe. · Lifting capacities valid up to 50 m hoisting height. · Capacités de levage valables jusqu'à 50 m de hauteur sous crochet. · Portate valide fino a 50 m d'altezza di sollevamento. · Cargas válidas hasta altura de 50 m. · Cargas válidas ate à altura de 50 m. · Грузоподъемность действительна до 50 м высоты подъема.