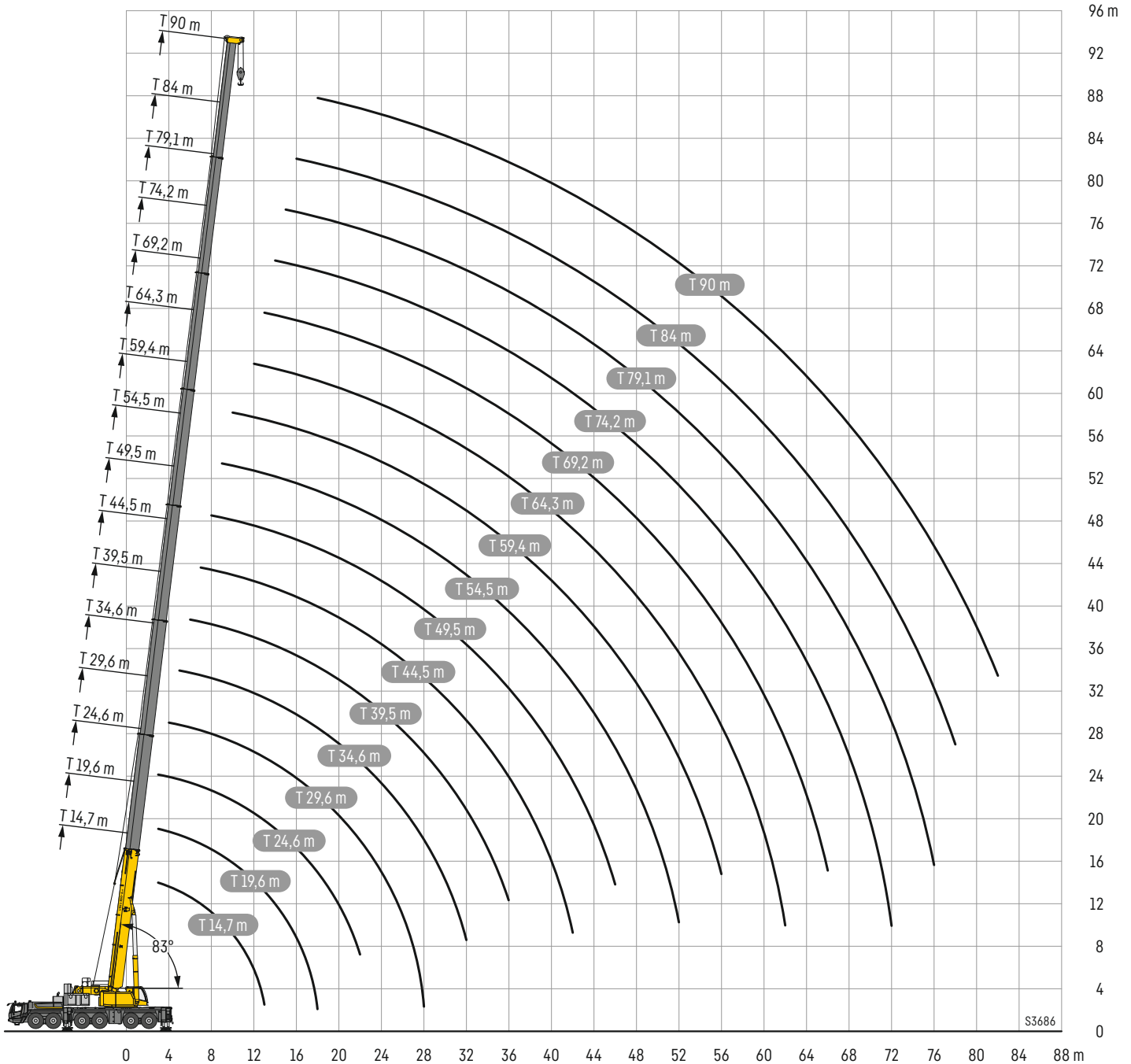


# Hubhöhen

T

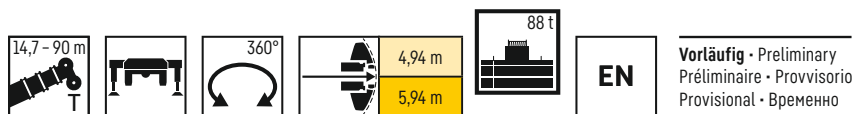
Lifting heights • Hauteurs de levage • Altezze di sollevamento • Alturas de elevación • Высота подъема



# Traglasten

T

Lifting capacities • Forces de levage • Portate • Tablas de carga • Грузоподъемность



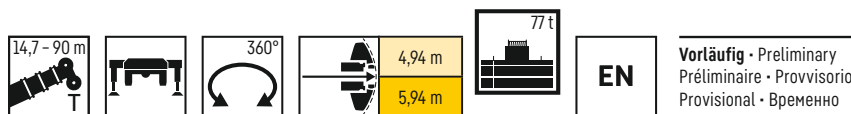
	14,7 m	19,6 m	24,6 m	29,6 m	34,6 m	39,5 m	44,5 m	49,5 m	54,5 m	59,4 m	64,3 m	69,2 m	74,2 m	79,1 m	84 m	90 m		
3	300	155,7	116,6														3	
3,5	167,1	155,7	117,5	116,5													3,5	
4	163	155,7	118,3	117,3	114,5												4	
4,5	159,3	146	119,2	118	114,6												4,5	
5	150,3	136,5	120,2	118,6	114,6	93											5	
6	135	120,7	119,4	117	113,7	93	81,4										6	
7	119,4	108	107,3	106,8	103,3	93	82	66,9									7	
8	105,2	97,3	96,8	95,7	93,9	91	81,6	67,8	54,6								8	
9	94,4	88,5	88,5	87,2	85,7	83,6	79,5	66,9	55	43							9	
10	85,9	80,9	80,1	78,7	77,3	75,7	73,6	65,5	53,8	43,2	34,1						10	
11	77,1	74,4	73	71,9	70,2	68,8	67,8	63,9	51,7	41,7	34,4						11	
12	66,2	66,3	67	65,5	64,3	63,2	62,6	61	49,8	40,1	34,2	28					12	
13	48,4	48,5	62	60,5	59,4	58,9	57,7	56,1	48	38,6	33,1	28,2	22,7				13	
14			57,8	56,1	54,7	54,7	53,5	51,8	46,3	37,1	31,7	28	22,8	18,4			14	
15			54,3	52,2	50,8	50,8	49,7	48,1	44,7	35,6	30,4	27,2	22,8	18,5	15,1		15	
16			50,2	48,9	47,4	47,5	46,6	44,9	43,1	34,2	29,1	26,2	22,8	18,7	15,2	11,3	16	
18			31	43,4	41,8	41,8	41,1	39,5	39,4	31,6	27,2	24,4	21,9	18,4	15,3	11,3	8,9	18
20				37,8	37,7	37,1	36,4	36,2	35,1	29,4	25,8	22,6	20,5	17,7	15,1	11,2	9	20
22				30,3	34,2	33,4	32,6	32,5	31,4	27,4	24,5	21,1	19,2	17	14,6	11	8,9	22
24					30,4	30,1	29,5	29,3	28,3	25,5	23,1	19,9	18	16,2	14	10,8	8,9	24
26					26,9	26,9	27,5	26,6	25,5	23,8	21,8	18,9	16,8	15,3	13,5	10,6	8,8	26
28					15,7	24,2	25	24,4	23,2	22,1	20,5	17,9	15,7	14,3	12,9	10,3	8,7	28
30					21,9	22,6	22	21,2	20,5	19,2	16,8	14,6	13,5	12,3	10,1	8,5	30	
32					18,1	20,6	19,9	19,1	18,7	18	15,9	13,8	12,6	11,7	9,8	8,3	32	
34						18,8	18,2	17,4	17	16,9	14,8	13,3	11,8	11,1	9,5	8	34	
36						16,1	16,6	16,1	15,4	15,9	14	12,7	11,1	10,5	9,3	7,7	36	
38							15,2	15,4	14	14,7	13,1	12,1	10,4	9,9	9	7,4	38	
40							13,8	14,6	12,9	13,4	12,3	11,5	9,9	9,3	8,7	7	40	
42							11	13,5	12,2	12,3	11,6	10,9	9,4	8,7	8,3	6,6	42	
44								12,5	11,4	11,2	11	10,3	8,9	8,2	7,8	6,3	44	
46								9,9	10,7	10,3	10,1	9,8	8,5	7,6	7,3	6	46	
48									10	9,4	9,3	9,2	8,1	7	6,9	5,7	48	
50									8,8	8,6	8,5	8,8	7,7	6,7	6,4	5,4	50	
52									6,7	7,9	7,8	8,2	7,3	6,4	6	5,1	52	
54										7,2	7,4	7,5	7	6	5,5	4,8	54	
56										6,3	7	6,9	6,7	5,7	5,2	4,6	56	
58											6,6	6,3	6,4	5,5	4,8	4,4	58	
60											5,6	5,8	5,9	5,2	4,5	4,2	60	
62											4	5,2	5,4	5	4,2	3,9	62	
64												4,8	4,9	4,8	4	3,7	64	
66												3,9	4,6	4,5	3,7	3,5	66	
68													4,1	4,2	3,5	3,2	68	
70													3,3	3,8	3,2	3	70	
72													1,4	3,4	2,9	2,8	72	
74														2,6	2,5	2,6	74	
76														1,3	2,2	2,2	76	
78															1,8	1,9	78	
80																1,6	80	
82																1,4	82	

\* nach hinten • over rear • en arriere • sul posteriore • hacia atras • стрела повернута назад

# Traglasten

T

Lifting capacities • Forces de levage • Portate • Tablas de carga • Грузоподъемность



	14,7 m	19,6 m	24,6 m	29,6 m	34,6 m	39,5 m	44,5 m	49,5 m	54,5 m	59,4 m	64,3 m	69,2 m	74,2 m	79,1 m	84 m	90 m	
3	155,7	116,6															3
3,5	155,7	117,5	116,5														3,5
4	153,7	118,3	117,3	114,5													4
4,5	143,6	119,2	118	114,6													4,5
5	134,2	120,2	118,6	114,6	93												5
6	118,7	117,5	115,4	113,2	93	81,4											6
7	106,2	105,5	103,6	100,8	93	82	66,9										7
8	95,6	93,4	92	90,1	88,2	81,6	67,8	54,6									8
9	86,7	84,9	83,7	82,3	80,3	77,9	66,9	55	43								9
10	78,8	77,2	75,4	74,1	72,6	71,4	65,5	53,8	43,2	34,1							10
11	72,5	70,4	68,9	67,3	66,7	65,4	63,1	51,7	41,7	34,4							11
12	65,9	64,6	62,7	61,6	61,6	59,9	58,5	49,8	40,1	34,2	28						12
13	48,5	59,9	57,9	56,8	56,4	55,3	53,7	48	38,6	33,1	28,2	22,7					13
14		55,8	53,7	52,3	52,3	51,2	49,6	46,3	37,1	31,7	28	22,8	18,4				14
15		51	49,9	49,2	48,6	48	46	44,7	35,6	30,4	27,2	22,8	18,5	15,1			15
16		46,9	46,7	46,4	45,4	44,6	42,9	42,8	34,2	29,1	26,2	22,8	18,7	15,2	11,3		16
18		31	40	40,9	39,9	39,2	38,9	37,6	31,6	27,2	24,4	21,9	18,4	15,3	11,3	8,9	18
20			34,7	35,8	35,4	34,7	34,6	33,3	29,4	25,8	22,6	20,5	17,7	15,1	11,2	9	20
22			30,2	31,4	31,1	31,7	30,9	29,6	27,4	24,5	21,1	19,2	17	14,6	11	8,9	22
24				28,4	27,5	28,4	27,7	26,4	25,3	23,1	19,9	18	16,2	14	10,8	8,9	24
26				25,5	24,9	25,3	24,7	23,7	22,9	21,8	18,9	16,8	15,3	13,5	10,6	8,8	26
28				15,7	23,2	22,8	22,2	21,4	20,7	20,5	17,9	15,7	14,3	12,9	10,3	8,7	28
30					21	20,6	19,9	19,1	18,6	19,1	16,8	14,6	13,5	12,3	10,1	8,5	30
32					18,1	18,5	17,8	17,8	17	17,3	15,9	13,8	12,6	11,7	9,8	8,3	32
34						16,7	16	16,8	15,8	15,5	14,8	13,3	11,8	11,1	9,5	8	34
36						15,2	15	15,3	14,5	13,9	13,8	12,7	11,1	10,5	9,3	7,7	36
38							14,4	13,9	13,1	12,6	12,4	12,1	10,4	9,9	9	7,4	38
40							13,4	12,7	11,9	11,6	11,2	11,5	9,9	9,3	8,7	7	40
42							11	11,6	11	10,7	10,4	10,6	9,4	8,7	8,3	6,6	42
44								10,6	10,3	9,7	9,7	9,6	8,9	8,2	7,8	6,3	44
46								9,7	9,5	8,8	9,1	8,7	8,5	7,6	7,3	6	46
48									8,7	8,4	8,6	7,9	7,9	7	6,9	5,7	48
50									8	8	7,9	7,3	7,3	6,7	6,4	5,4	50
52									6,7	7,6	7,2	6,9	6,6	6,4	5,8	5,1	52
54										7	6,6	6,5	5,9	5,9	5,3	4,8	54
56										6,3	6,1	5,9	5,5	5,3	4,8	4,5	56
58											5,8	5,4	5,2	4,8	4,4	4,2	58
60											5,6	4,9	4,9	4,4	4	3,9	60
62												4	4,5	4,5	4	3,6	62
64													4,3	4,1	3,7	3,1	64
66													3,9	3,8	3,3	2,7	66
68														3,4	2,9	2,3	68
70														3,1	2,6	2	70
72														1,4	2,2	1,7	72
74															1,9	1,3	74
76															1,3	1,1	76

# Traglasten

T

Lifting capacities • Forces de levage • Portate • Tablas de carga • Грузоподъемность

14,7 - 90 m

360°

4,94 m  
5,94 m

68 t

EN

**Vorläufig** • Preliminary  
Préliminaire • Provisorio  
Provisional • Временно

	14,7 m	19,6 m	24,6 m	29,6 m	34,6 m	39,5 m	44,5 m	49,5 m	54,5 m	59,4 m	64,3 m	69,2 m	74,2 m	79,1 m	84 m	90 m	
3	155,7	116,6															3
3,5	155,7	117,5	116,5														3,5
4	153,9	118,3	117,3	114,5													4
4,5	143,8	119,2	118	114,6													4,5
5	134,4	120,2	118,6	114,6	93												5
6	118,8	117,7	115,1	113,2	93	81,4											6
7	106,3	103,9	101,5	98,7	92,7	82	66,9										7
8	94,7	91,5	90,1	88,3	87,4	81,5	67,8	54,6									8
9	85	83,2	82,1	80,7	78,7	76,8	66,9	55	43								9
10	77,2	75,8	73,9	72,6	71,1	70,4	65,5	53,8	43,2	34,1							10
11	70,6	68,9	67,5	65,9	65,7	64,1	62,3	51,7	41,7	34,4							11
12	63	63,2	61,4	60,3	60,4	58,7	57,3	49,8	40,1	34,2	28						12
13	48,5	58,6	56,7	55,7	55,3	54,4	52,6	48	38,6	33,1	28,2	22,7					13
14		53,3	52,5	52	51,2	50,4	48,4	46,3	37,1	31,7	28	22,8	18,4				14
15		48,7	48,6	48,7	47,6	46,9	44,7	44,4	35,6	30,4	27,2	22,8	18,5	15,1			15
16		44,7	44,7	45,5	44,5	43,6	42,7	41,1	34,2	29,1	26,2	22,8	18,7	15,2	11,3		16
18		31	38,1	39,2	38,9	38,1	37,7	35,9	31,6	27,2	24,4	21,9	18,4	15,3	11,3	8,9	18
20			33	34,1	33,8	34,2	33,2	31,7	29,4	25,8	22,6	20,5	17,7	15,1	11,2	9	20
22			29,7	30,5	29,5	30,4	29,5	28,2	27,1	24,5	21,1	19,2	17	14,6	11	8,9	22
24				26,7	26,8	26,6	25,9	24,9	23,9	23,1	19,9	18	16,2	14	10,8	8,9	24
26				23,5	23,8	23,4	22,7	22	21,2	21,4	18,9	16,8	15,3	13,5	10,6	8,8	26
28				15,7	21,2	20,7	20	19,8	19,6	19,2	17,9	15,7	14,3	12,9	10,3	8,7	28
30					18,9	18,5	17,8	18,7	17,9	17,2	16,4	14,6	13,5	12,3	10,1	8,5	30
32					17,1	16,5	16,6	16,7	16	15,4	14,8	13,8	12,6	11,7	9,8	8,3	32
34						14,9	15,7	15	14,2	14,1	13,3	13,3	11,8	11,1	9,5	8	34
36						13,9	14,3	13,6	13,1	12,7	12,3	12,3	11	10,5	9,3	7,7	36
38							13	12,3	12,1	11,4	11,7	11,2	10,4	9,7	9	7,4	38
40							11,9	11,1	10,9	10,5	10,8	10,2	9,8	8,8	8,6	7	40
42							10,9	10,1	9,9	9,9	9,9	9,1	9	8,2	7,9	6,6	42
44								9,3	9	9,3	9	8,6	8,3	7,8	7,4	6,3	44
46								8,9	8,2	8,6	8,2	7,9	7,5	7,4	6,7	6	46
48									7,5	7,9	7,4	7,3	6,8	6,7	6	5,6	48
50									7,1	7,3	6,9	6,6	6,4	6	5,4	5,2	50
52									6,7	6,7	6,6	5,9	5,9	5,3	4,8	4,7	52
54										6,1	6	5,5	5,3	4,8	4,3	4,2	54
56										5,6	5,5	5,2	4,8	4,3	3,9	3,7	56
58											5	4,9	4,4	3,9	3,5	3,3	58
60											4,6	4,5	4	3,6	3	2,9	60
62											4	4,2	3,6	3,1	2,6	2,5	62
64												3,8	3,2	2,7	2,2	2,2	64
66												3,5	2,9	2,4	1,8	1,8	66
68													2,5	2	1,5	1,5	68
70													2,2	1,7	1,2	1,2	70
72													1,4	1,4			72
74														1,2			74

# Traglasten

T

Lifting capacities • Forces de levage • Portate • Tablas de carga • Грузоподъемность

14,7 - 90 m

360°

4,94 m  
5,94 m

42 t

EN

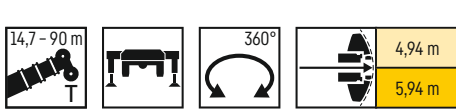
**Vorläufig** • Preliminary  
Préliminaire • Provisorio  
Provisional • Временно

	14,7 m	19,6 m	24,6 m	29,6 m	34,6 m	39,5 m	44,5 m	49,5 m	54,5 m	59,4 m	64,3 m	69,2 m	74,2 m	79,1 m	84 m	90 m	
3	155,7	116,6															3
3,5	155,7	117,5	116,5														3,5
4	149,8	118,3	117,3	114,5													4
4,5	139,6	119,2	118	114,6													4,5
5	130,5	120,2	118,6	114,6	93												5
6	112,9	109,6	106,5	104,7	93	81,4											6
7	97,7	94,5	93,3	91,8	89,1	82	66,9										7
8	86	85	83,9	82,3	80,8	75,8	67,8	54,6									8
9	75,6	76,2	74,6	73,3	72,6	68,4	63,4	55	43								9
10	65,8	67,7	66,9	66,9	63,2	59,8	55,4	53,8	43,2	34,1							10
11	57,9	59,8	60	58,9	55,2	52,7	50,9	47,6	41,7	34,4							11
12	51,5	53,4	52,7	51,9	49,4	48,3	45,6	42,6	40,1	34,2	28						12
13	44,5	47,1	48,2	47,3	45	43,6	40,9	38,6	36,6	33,1	28,2	22,7					13
14		41,2	42,6	42,6	41,4	39,5	37,2	34,9	33,1	30,9	28	22,8	18,4				14
15		36,9	37,7	38,6	37,6	35,9	33,8	31,8	30,5	29,7	27,2	22,8	18,5	15,1			15
16		33	34,5	34,8	34,4	32,8	31	29,9	28,9	27,6	25,2	22,8	18,7	15,2	11,3		16
18		26,8	28,3	28,9	28,8	27,7	26,7	26,3	24,9	23,8	22,3	20,5	18,4	15,3	11,3	8,9	18
20			23,6	24,2	24,2	23,7	24,1	22,8	21,8	20,5	19,2	18,4	16,7	15,1	11,2	9	20
22			20,1	20,5	20,5	21,1	21,1	20	19	18,4	17,5	16,2	15,3	14,1	11	8,9	22
24				17,7	17,7	18,6	18,2	17,8	16,8	16,5	15,6	14,7	13,6	12,5	10,8	8,9	24
26				15,4	16,3	16,2	15,8	15,8	15,2	14,8	14,1	13	12,1	11,6	10,4	8,8	26
28				13,5	14,4	14,3	13,8	13,8	13,7	13,2	12,5	11,8	11,2	10,2	9,2	8,4	28
30					12,8	12,6	12,2	12,6	12,5	12	11,4	10,9	9,9	9	8,1	7,5	30
32					11,4	11,2	11	11,2	11	10,6	10,3	9,7	8,8	7,9	7,1	6,7	32
34						10	10,3	10	9,7	9,6	9,4	8,7	7,8	7	6,2	5,8	34
36						8,9	9,3	8,9	8,8	8,8	8,2	7,8	6,9	6,1	5,4	5	36
38							8,4	7,9	7,9	7,8	7,3	6,8	6,1	5,4	4,6	4,3	38
40							7,5	7	7,1	6,9	6,4	6	5,4	4,7	4	3,7	40
42							6,8	6,6	6,4	6,1	5,6	5,2	4,7	4,1	3,4	3,1	42
44								6	5,7	5,4	4,9	4,6	4,1	3,5	2,8	2,6	44
46								5,4	5,1	4,8	4,4	4,1	3,6	3	2,3	2,1	46
48									4,6	4,4	4	3,6	3,1	2,5	1,8	1,6	48
50									4,2	4	3,5	3,2	2,7	2	1,3	1,1	50
52									3,8	3,6	3,1	2,8	2,2	1,6			52
54										3,2	2,7	2,4	1,8	1,2			54
56										2,8	2,3	2	1,4				56
58											2	1,6					58
60											1,7	1,3					60
62											1,4						62

# Traglasten

T

Lifting capacities • Forces de levage • Portate • Tablas de carga • Грузоподъемность



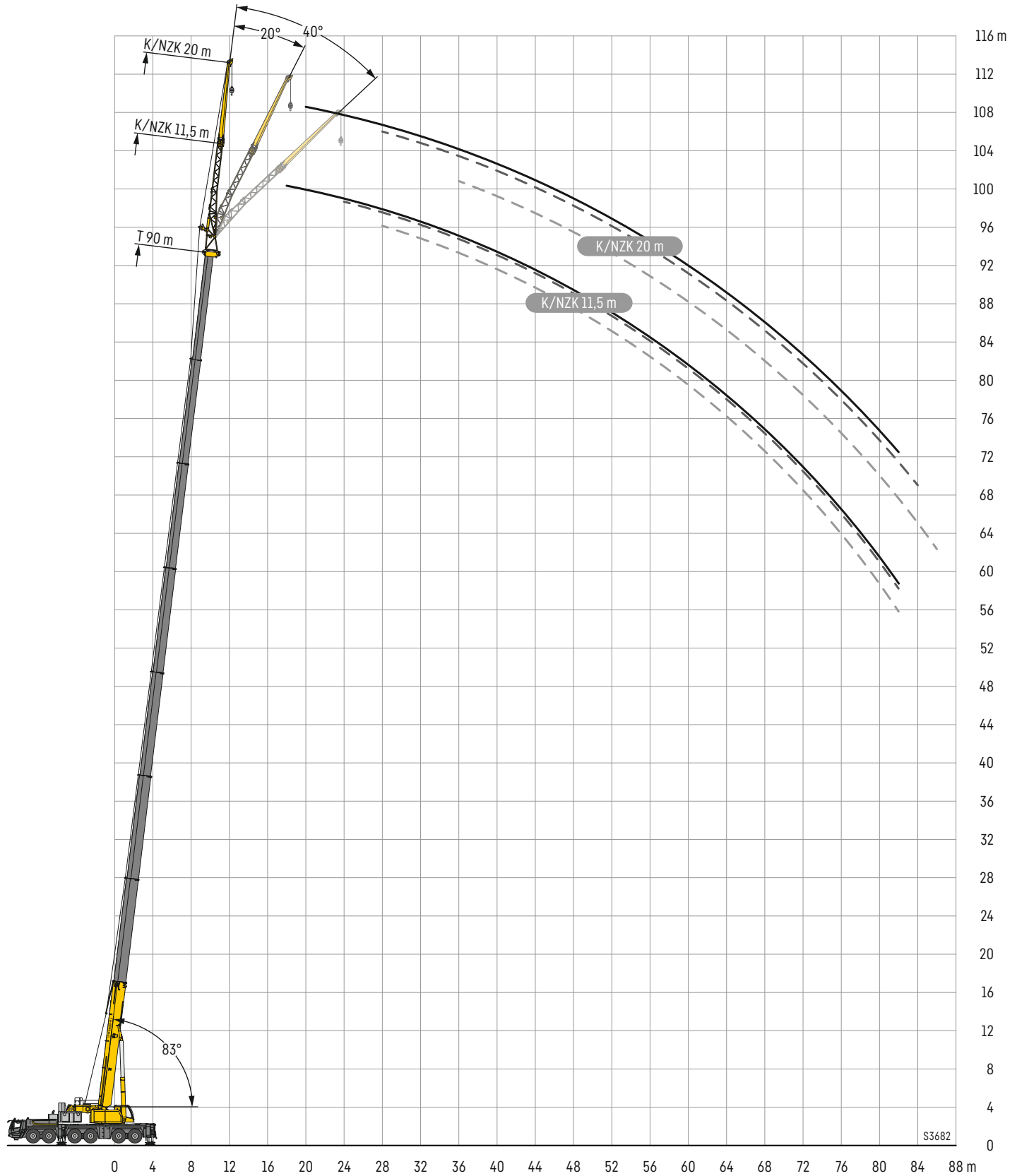
**EN** **Vorläufig** • Preliminary  
Préliminaire • Provisorio  
Provisional • Временно

	14,7 m	19,6 m	24,6 m	29,6 m	34,6 m	39,5 m	44,5 m	49,5 m	54,5 m	59,4 m	64,3 m	69,2 m	74,2 m	79,1 m	84 m	90 m	
3	155,7	116,6															3
3,5	155,7	117,5	116,5														3,5
4	146,9	118,3	117,3	114,5													4
4,5	135,6	119,2	118	114,6													4,5
5	123,4	117,7	116,1	112,8	93												5
6	104,9	101,8	98,4	93	83,9	78,2											6
7	89,5	88,6	83,5	75,9	71,9	66,5	62,1										7
8	74,8	72,5	68,7	65,1	60,9	57,2	52,6	48,6									8
9	61,2	59,3	56,7	55	52,1	48,6	44,9	41,6	38,6								9
10	49,7	50,6	49,5	47,5	44,6	41,9	39	37,8	35,1	33							10
11	40,5	43,3	42,7	41	39,1	36,5	36	33,7	32,1	29,8							11
12	33,7	37,1	37,4	36,2	34,5	33,5	32,2	30,1	28,6	26,6	24,6						12
13	28,5	31,7	33	32,1	30,7	30,8	28,8	27,6	26,1	24,6	22,8	21,1					13
14		27,4	29,2	28,7	28,2	27,7	26,2	25	23,6	22,6	21,1	19,3	17,4				14
15		23,9	25,6	25,8	26,1	25,1	23,7	22,8	21,9	20,9	19,7	18	16,3	14,7			15
16		21,1	22,7	23,3	23,7	22,8	21,6	21,4	20,5	19,3	18,3	16,5	15,1	14	11,3		16
18		16,6	18,2	19,6	19,9	19,1	19,1	18,1	17,3	16,5	15,5	14,6	13,3	11,9	10,5	8,9	18
20			14,8	16,2	16,5	16,2	16,4	15,4	15,1	14,5	13,4	12,4	11,2	10	8,9	8,1	20
22			12,2	13,5	13,8	14,4	14,1	13,5	13,1	12,5	11,5	10,5	9,4	8,4	7,3	6,8	22
24				11,4	11,8	12,3	12	12	11,4	10,8	9,9	9,1	8	7	6,1	5,6	24
26				9,7	10	10,5	10,3	10,2	9,8	9,4	8,5	7,8	6,8	5,9	5	4,5	26
28				8,4	8,6	9	8,8	8,7	8,4	8,1	7,4	6,7	5,8	4,9	4	3,7	28
30					7,3	7,7	7,5	7,4	7,1	6,9	6,3	5,7	4,8	4	3,3	2,8	30
32					6,3	6,6	6,4	6,4	6,1	5,8	5,3	4,8	4	3,2	2,5	2,1	32
34						5,7	5,5	5,4	5,2	4,9	4,5	4	3,3	2,5	1,7		34
36						4,9	4,7	4,7	4,4	4,2	3,8	3,4	2,6	1,8			36
38							4,2	4,1	3,9	3,7	3,3	2,7	1,9	1,1			38
40							3,7	3,6	3,4	3,2	2,7	2,2	1,3				40
42							3,2	3,2	2,9	2,7	2,2	1,6					42
44								2,7	2,4	2,2	1,7						44
46								2,3	2	1,8	1,2						46
48									1,6	1,3							48
50									1,2								50

# Hubhöhen

# TK/TNZK

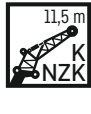
Lifting heights • Hauteurs de levage • Altezze di sollevamento • Alturas de elevación • Высота подъема



# Traglasten

# TK/TNZK

Lifting capacities • Forces de levage • Portate • Tablas de carga • Грузоподъемность



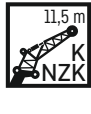
EN  
Vorläufig - Preliminary  
Préliminaire - Provisorio  
Provisional - Временно

	14,7 m			34,6 m			39,5 m			44,5 m			49,5 m			54,5 m			59,4 m								
	K/NZK 11,5 m																										
	0°	20°	40°	0°	20°	40°	0°	20°	40°	0°	20°	40°	0°	20°	40°	0°	20°	40°	0°	20°	40°	0°	20°	40°			
3,5	24,3																								3,5		
4	24,3																									4	
4,5	24,3																									4,5	
5	24,3			24,3																						5	
6	24,3	19,8		24,3			24,3																			6	
7	24,3	18,6		24,3			24,3			24,3																7	
8	23,6	17,1		24,3			24,3			24,3				21,5												8	
9	21,5	15,8	11,1	24,3	18,2		24,3			24,3				21,3				19,4								9	
10	19,2	14,6	10,6	24,3	17,7		24,3	17,8		24				21								17,4				10	
11	16,9	13,6	10,1	24,2	17		24,2	17,3		23,5	17,2			20,7							19,2					11	
12	15	12,7	9,7	23,5	16,2	10,7	23,6	16,6		22,9	16,8			20,3	15,8						18,7					12	
13	13,5	11,9	9,3	22,5	15,5	10,4	22,8	16	10,6	22,4	16,2	10,7		19,9	15,4						18,3	14,8				13	
14	12,2	11,2	8,9	21,5	14,9	10,2	22	15,4	10,3	21,7	15,7	10,4		19,4	15	10,2					18	14,5				14	
15	11,2	10,6	8,7	20,5	14,3	9,9	21,1	14,8	10,1	21,1	15,2	10,2		19	14,5	10					17,7	14,3				15	
16	10,3	10	8,4	19,3	13,7	9,7	20,3	14,2	9,9	20,5	14,6	10		18,5	14,1	9,8					17,3	13,9	9,8			16	
18	8,7	9,1	8	17,2	12,7	9,3	18,4	13,3	9,5	19	13,7	9,6		17,7	13,3	9,5					16,7	13,2	9,5			18	
20	7,5	8,4	7,7	15,3	11,8	8,9	16,7	12,5	9,1	17,5	12,9	9,3		16,6	12,5	9,2					16,1	12,5	9,2			20	
22	6,6	7,8	7,6	13,5	11,1	8,6	15,1	11,7	8,8	16	12,2	9		15,5	11,9	8,9					15,3	11,9	8,9			22	
24	5,8	7,5		12,2	10,4	8,3	13,6	11	8,5	14,7	11,5	8,7		14,4	11,3	8,7					14,4	11,4	8,7			24	
26				11	9,9	8,1	12,4	10,4	8,3	13,4	10,9	8,4		13,4	10,8	8,4					13,6	10,9	8,5			26	
28				10	9,4	7,9	11,3	9,9	8,1	12,3	10,4	8,2		12,4	10,4	8,2					12,7	10,5	8,3			28	
30				9,2	8,9	7,7	10,3	9,5	7,9	11,4	9,9	8		11,5	10	8					12	10,1	8,1			30	
32				8,4	8,6	7,6	9,5	9	7,7	10,5	9,5	7,9		10,8	9,6	7,9					11,2	9,7	8			32	
34				7,8	8,2	7,5	8,8	8,7	7,6	9,8	9,1	7,7		10,1	9,2	7,8					10,5	9,4	7,8			34	
36				7,3	7,9	7,5	8,2	8,4	7,6	9,1	8,8	7,6		9,4	8,9	7,7					9,9	9,1	7,7			36	
38				6,8	7,7	7,5	7,7	8,1	7,5	8,5	8,5	7,6		8,9	8,6	7,6					9,3	8,8	7,6			38	
40				6,3	7,5	7,1	7,2	7,8	7,5	8	8,2	7,5		8,4	8,3	7,5					8,8	8,5	7,5			40	
42				5,9	7,4	3,5	6,7	7,7	7,5	7,5	8	7,5		7,9	8,1	7,5					8,3	8,3	7,5			42	
44				5,6	7,2		6,4	7,5	7,1	7,1	7,8	7,5		7,5	7,9	7,4					7,9	8,1	7,4			44	
46							6	7,5	4,1	6,7	7,6	7,5		7,1	7,7	7,4					7,5	7,9	7,4	7,7		46	
48							5,7	7,5		6,3	7,5	7,3		6,8	7,6	7,4					7,2	7,7	7,4	7,3	7,4	7,2	48
50										6	7,4	4,6		6,5	7,5	7,4					6,9	7,6	7,4	7	7	6,9	50
52										5,7	7,4	2,6		6,2	7,4	6,8					6,6	7,5	7,4	6,7	6,7	6,7	52
54										4,7				5,9	7,4	4,4					6,3	7,3	7,3	6,5	6,5	6,5	54
56														5,7	6,7	3					6,1	6,6	6,7	6,3	6,3	6,4	56
58														4,9	5,4						5,8	6	4,5	6,1	6,1	6,3	58
60																					5,5	5,9	3,3	5,6	5,8	5,9	60
62																					4,5	4,9	2,1	4,7	5,3	4,7	62
64																					3			4,7	4,9	3,7	64
66																								4,1	4,2	2,5	66
68																								3	3,3		68

# Traglasten

# TK/TNZK

Lifting capacities • Forces de levage • Portate • Tablas de carga • Грузоподъемность



**EN** Vorläufig - Preliminary  
Préliminaire - Provisorio  
Provisional - Временно

	64,3 m			69,2 m			74,2 m			79,1 m			84 m			89,1 m			90 m			
	K/NZK 11,5 m																					
	0°	20°	40°	0°	20°	40°	0°	20°	40°	0°	20°	40°	0°	20°	40°	0°	20°	40°	0°	20°	40°*	
11	11,5																					11
12	14,2			11,7																		12
13	14,1			11,6																		13
14	13,9			11,6			9,8															14
15	13,8			11,6			9,8			7,7												15
16	13,7	12,1		11,5			9,8			7,7			6,2									16
18	13,4	11,8	9,2	11,4	10,6		9,7			7,7			6,2			4,9				4,7		18
20	13,1	11,5	9	11,3	10,4	9,1	9,6	9,2		7,7	7,6		6,2			4,9				4,7		20
22	12,8	11,1	8,7	11,1	10,2	8,9	9,6	9,1	8,5	7,6	7,4		6,2	5,9		4,9				4,7		22
24	12,5	10,7	8,5	11	10	8,7	9,5	9	8,4	7,5	7,3	7,2	6,1	5,8		4,8	4,7			4,7	4,6	24
26	12	10,3	8,3	10,7	9,8	8,6	9,4	8,9	8,2	7,3	7,1	6,9	5,9	5,8	5,9	4,7	4,6	4,7	4,6	4,5		26
28	11,5	10	8,2	10,4	9,5	8,4	9,3	8,7	8,1	7,2	6,9	6,7	5,8	5,7	5,8	4,6	4,6	4,7	4,5	4,5	4,6	28
30	11	9,7	8	10	9,2	8,3	9	8,5	8	7	6,7	6,5	5,6	5,6	5,6	4,6	4,6	4,7	4,5	4,4	4,6	30
32	10,5	9,4	7,9	9,6	8,9	8,1	8,7	8,2	7,9	6,8	6,5	6,3	5,5	5,4	5,4	4,5	4,5	4,6	4,4	4,4	4,5	32
34	10	9,1	7,8	9,3	8,6	8	8,4	8	7,7	6,6	6,2	6,1	5,3	5,2	5,2	4,4	4,4	4,5	4,3	4,4	4,4	34
36	9,6	8,7	7,7	9	8,3	7,9	8	7,8	7,5	6,4	6	5,9	5,1	5	5	4,3	4,3	4,4	4,3	4,3	4,3	36
38	9,2	8,4	7,6	8,6	8	7,7	7,7	7,5	7,3	6,2	5,8	5,7	5	4,9	4,9	4,2	4,2	4,2	4,2	4,2	4,2	38
40	8,9	8,1	7,5	8,3	7,8	7,5	7,4	7,3	7,1	6	5,7	5,6	4,8	4,7	4,8	4,1	4,1	4,1	4,1	4,1	4,1	40
42	8,4	7,8	7,4	7,9	7,5	7,3	7,1	7	7	5,8	5,5	5,4	4,7	4,6	4,6	4	4	4	4	3,9	4	42
44	8	7,6	7,3	7,6	7,3	7,1	6,7	6,8	6,8	5,6	5,3	5,2	4,5	4,5	4,5	3,9	3,9	3,9	3,9	3,8	3,9	44
46	7,7	7,3	7,2	7,1	7,1	7	6,4	6,5	6,6	5,4	5,2	5,1	4,4	4,3	4,4	3,8	3,8	3,8	3,8	3,8	3,7	46
48	7,4	7,1	7	6,6	6,8	6,8	6,1	6,2	6,3	5,2	5,1	5	4,3	4,2	4,2	3,7	3,7	3,7	3,7	3,6	3,7	48
50	7,1	6,8	6,8	6,1	6,4	6,5	5,7	5,9	6	5,1	4,9	4,9	4,2	4,1	4,1	3,6	3,6	3,6	3,6	3,5	3,6	50
52	6,8	6,6	6,6	5,7	6	6,1	5,3	5,5	5,7	4,9	4,8	4,8	4	4	4	3,5	3,5	3,5	3,5	3,4	3,5	52
54	6,6	6,4	6,5	5,4	5,5	5,7	4,9	5,2	5,3	4,7	4,7	4,7	3,9	3,9	3,9	3,4	3,4	3,4	3,4	3,4	3,4	54
56	6,3	6,2	6,3	5,2	5,3	5,4	4,6	4,8	5	4,4	4,5	4,6	3,8	3,8	3,8	3,2	3,3	3,3	3,2	3,3	3,3	56
58	5,9	6	6,1	5	5	5,1	4,4	4,5	4,6	4,2	4,3	4,4	3,7	3,7	3,7	3,1	3,2	3,2	3,2	3,1	3,1	58
60	5,4	5,6	5,8	4,8	4,8	4,9	4,3	4,3	4,4	3,9	4,1	4,2	3,6	3,6	3,6	3	3	3,1	2,9	3	3,1	60
62	4,9	5,1	5,2	4,6	4,6	4,7	4,1	4,2	4,2	3,7	3,9	4	3,5	3,5	3,5	2,8	2,9	3	2,8	2,9	3	62
64	4,5	4,7	4,7	4,4	4,5	4,5	4	4	4,1	3,5	3,6	3,7	3,3	3,4	3,4	2,7	2,8	2,9	2,6	2,8	2,8	64
66	4,2	4,3	4,3	4,3	4,3	4,4	3,8	3,8	3,9	3,3	3,4	3,5	3,1	3,2	3,3	2,5	2,6	2,7	2,5	2,6	2,7	66
68	4	4,1	3,6	4	4,1	4,2	3,7	3,7	3,8	3,2	3,2	3,3	2,8	3	3,1	2,4	2,5	2,6	2,3	2,5	2,5	68
70	3,7	3,8	2,7	3,6	3,8	3,8	3,5	3,6	3,6	3	3,1	3,1	2,6	2,8	2,9	2,2	2,3	2,4	2,2	2,3	2,4	70
72	2,9	3,1		3,2	3,4	3,4	3,2	3,4	3,4	2,9	2,9	3	2,4	2,6	2,6	2,1	2,2	2,2	2	2,1	2,2	72
74				3	3,1	2,8	3	3,1	3,1	2,8	2,8	2,9	2,2	2,3	2,4	1,9	2	2,1	1,8	1,9	2	74
76				2,4	2,6	2,1	2,7	2,8	2,8	2,6	2,7	2,8	2	2,1	2,2	1,8	1,9	1,9	1,6	1,7	1,8	76
78				1,3	1,6		2,5	2,5	2,5	2,3	2,5	2,5	1,7	1,9	1,9	1,6	1,7	1,7	1,4	1,6	1,6	78
80							2	2,3	2,2	2	2,2	2,2	1,4	1,6	1,6	1,4	1,5	1,5	1,2	1,4	1,4	80
82								1,2		1,8	1,9	1,9	1,1	1,3	1,3	1,1	1,3	1,3	1	1,2	1,2	82
84										1,2	1,5	1,4			1			1,1				84

\*nur bei TNZK-Betrieb möglich - only possible in TNZK mode - uniquement possible en cas de fonctionnement de la pointe pliante hydraulique de la flèche télescopique (TNZK)  
 possibile solo con modalità TNZK - solo es posible si se utiliza el plumín abatible hidráulico (TNZK) - Эксплуатация возможна только в режиме работы TNZK

# Traglasten

# TK/TNZK

Lifting capacities • Forces de levage • Portate • Tablas de carga • Грузоподъемность



Vorläufig - Preliminary  
Préliminaire - Provisorio  
Provisional - Временно

	14,7 m			34,6 m			39,5 m			44,5 m			49,5 m			54,5 m			59,4 m			
	0°	20°	40°	0°	20°	40°	0°	20°	40°	0°	20°	40°	0°	20°	40°	0°	20°	40°	0°	20°	40°	
7	9,5			9			8,8															7
8	9,2			9			8,9			8,7												8
9	8,9			9			8,9			8,7			8									9
10	8,5	6,6		9			8,9			8,7			8			7,7						10
11	8	6,3		8,9			8,8			8,6			8			7,7			7,3			11
12	7,6	6		8,7			8,7			8,6			8			7,6			7,3			12
13	7,2	5,8		8,6	6,2		8,6			8,5			7,9			7,6			7,2			13
14	6,9	5,5		8,4	6,1		8,4	6,1		8,4			7,8			7,5			7,2			14
15	6,6	5,3	4,4	8,1	5,9		8,2	6		8,2	6		7,7			7,5			7,2			15
16	6,2	5,1	4,3	7,9	5,7		8,1	5,8		8,1	5,8		7,6	5,7		7,4			7,1			16
18	5,4	4,7	4,1	7,4	5,4	4,2	7,6	5,5		7,7	5,5		7,4	5,4		7,2	5,3		6,9	5,2		18
20	4,8	4,5	3,9	6,9	5,1	4,1	7,2	5,2	4,1	7,4	5,3	4,1	7,1	5,1		7	5,1		6,8	5,1		20
22	4,3	4,2	3,8	6,5	4,9	4	6,8	5	4	7	5	4	6,8	4,9	4	6,7	4,9	4	6,5	4,9		22
24	3,9	4	3,6	6,1	4,7	3,9	6,4	4,8	3,9	6,6	4,8	3,9	6,4	4,8	3,9	6,4	4,8	3,9	6,3	4,7	3,9	24
26	3,5	3,8	3,6	5,7	4,5	3,8	6,1	4,6	3,8	6,3	4,7	3,9	6,1	4,6	3,8	6,1	4,6	3,8	6	4,6	3,8	26
28	3,2	3,7	3,5	5,3	4,3	3,7	5,7	4,4	3,8	5,9	4,5	3,8	5,8	4,5	3,7	5,8	4,5	3,7	5,8	4,5	3,7	28
30	3	3,6	3,5	4,9	4,2	3,6	5,3	4,3	3,7	5,6	4,4	3,7	5,6	4,3	3,7	5,6	4,4	3,7	5,5	4,4	3,7	30
32	2,8	3,5		4,5	4,1	3,6	4,9	4,2	3,6	5,3	4,2	3,6	5,3	4,2	3,6	5,3	4,2	3,6	5,3	4,3	3,6	32
34				4,2	4	3,5	4,6	4	3,6	5	4,1	3,6	5	4,1	3,6	5,1	4,1	3,6	5,1	4,1	3,6	34
36				4	3,8	3,5	4,3	3,9	3,5	4,7	4	3,5	4,8	4	3,5	4,9	4	3,5	4,9	4,1	3,5	36
38				3,7	3,7	3,5	4,1	3,8	3,5	4,4	3,9	3,5	4,6	3,9	3,5	4,7	4	3,5	4,8	4	3,5	38
40				3,5	3,7	3,5	3,9	3,8	3,5	4,2	3,8	3,5	4,3	3,8	3,5	4,5	3,9	3,5	4,6	3,9	3,4	40
42				3,3	3,6	3,5	3,7	3,7	3,5	3,9	3,8	3,4	4,1	3,8	3,4	4,3	3,8	3,4	4,4	3,8	3,4	42
44				3,2	3,5	3,5	3,5	3,6	3,4	3,8	3,7	3,4	3,9	3,7	3,4	4,1	3,7	3,4	4,2	3,7	3,4	44
46				3	3,5	3,5	3,3	3,5	3,4	3,6	3,6	3,4	3,7	3,6	3,4	3,9	3,7	3,4	4,1	3,7	3,4	46
48				2,9	3,5	3,5	3,2	3,5	3,4	3,4	3,6	3,4	3,6	3,6	3,4	3,8	3,6	3,4	3,9	3,6	3,4	48
50				2,8	3,5		3	3,5	3,4	3,3	3,5	3,4	3,4	3,5	3,4	3,6	3,5	3,4	3,8	3,6	3,4	50
52				2,7	3,5		2,9	3,5	3,4	3,1	3,5	3,4	3,3	3,5	3,4	3,5	3,5	3,4	3,6	3,5	3,3	52
54							2,8	3,5	3,4	3	3,4	3,4	3,2	3,4	3,4	3,3	3,5	3,4	3,5	3,5	3,3	54
56							2,7	3,5		2,9	3,4	3,4	3,1	3,4	3,4	3,2	3,4	3,4	3,4	3,4	3,3	56
58										2,8	3,4	3,4	3	3,4	3,4	3,1	3,4	3,4	3,2	3,4	3,3	58
60										2,7	3,4		2,9	3,4	3,4	3	3,4	3,4	3,1	3,4	3,3	60
62										2,6			2,8	3,4	3,4	2,9	3,4	3,4	3,1	3,4	3,3	62
64													2,7	3,4		2,8	3,4	3,4	3	3,4	3,3	64
66													2,6	3,4		2,8	3,4	3,4	2,9	3,4	3,3	66
68																2,7	3,4	3,4	2,8	3,4	3,3	68
70																2,6	3,4		2,8	3,4	3,3	70
72																2,6			2,7	3,4	3,3	72
74																			2,6	3,3		74
76																			2,5	2,9		76

# Traglasten

# TK/TNZK

Lifting capacities • Forces de levage • Portate • Tablas de carga • Грузоподъемность



Vorläufig - Preliminary  
Préliminaire - Provisorio  
Provisional - Временно

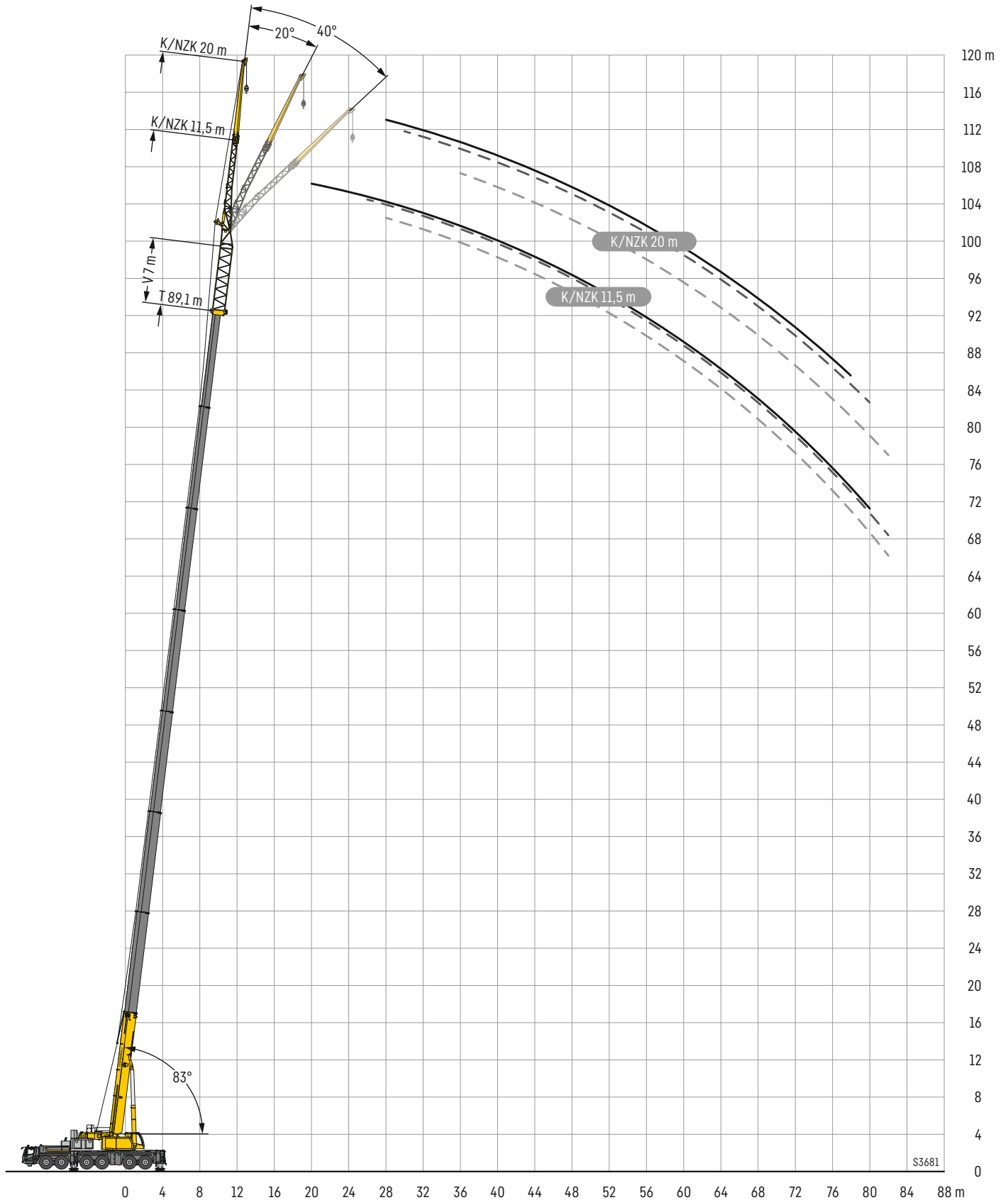
	64,3 m			69,2 m			74,2 m			79,1 m			84 m			89,1 m			90 m			
	K/NZK 20 m																					
	0°	20°	40°	0°	20°	40°	0°	20°	40°	0°	20°	40°	0°	20°	40°	0°	20°	40°	0°	20°*	40°*	
12	6,6																					12
13	6,5			6																		13
14	6,5			6																		14
15	6,4			5,9			5,3															15
16	6,4			5,9			5,3			4,6												16
18	6,3			5,8			5,2			4,6			3,9									18
20	6,2	4,9		5,7			5,1			4,5			3,9			2,6			2,4			20
22	6	4,7		5,6	4,6		5	4,4		4,5			3,9			2,6			2,4			22
24	5,8	4,6	3,8	5,4	4,4		5	4,3		4,4	4		3,9			2,6			2,4			24
26	5,6	4,5	3,7	5,3	4,3	3,7	4,9	4,2		4,4	3,9		3,8	3,6		2,6			2,4			26
28	5,4	4,3	3,7	5,1	4,2	3,6	4,8	4,1	3,5	4,3	3,9		3,7	3,6		2,6	3		2,4	2,9		28
30	5,2	4,2	3,6	5	4,1	3,6	4,7	4	3,5	4,3	3,8	3,4	3,7	3,6		2,6	3		2,4	2,9		30
32	5,1	4,1	3,6	4,9	4,1	3,5	4,6	3,9	3,4	4,2	3,7	3,3	3,6	3,5	3,2	2,6	3		2,4	2,9		32
34	4,9	4,1	3,5	4,7	4	3,5	4,5	3,9	3,4	4,2	3,7	3,3	3,6	3,5	3,2	2,6	3	3	2,4	2,9		34
36	4,8	4	3,5	4,6	3,9	3,4	4,4	3,8	3,4	4,1	3,6	3,3	3,6	3,4	3,2	2,6	3	3	2,4	2,9	2,9	36
38	4,6	3,9	3,4	4,5	3,8	3,4	4,3	3,7	3,3	4	3,6	3,3	3,5	3,4	3,2	2,6	3	3	2,4	2,9	2,9	38
40	4,5	3,8	3,4	4,4	3,8	3,4	4,2	3,7	3,3	4	3,5	3,2	3,5	3,4	3,1	2,6	2,9	3	2,4	2,9	2,9	40
42	4,3	3,7	3,4	4,3	3,7	3,3	4,1	3,6	3,3	3,9	3,5	3,2	3,5	3,3	3,1	2,6	2,9	3	2,4	2,9	2,9	42
44	4,2	3,7	3,3	4,2	3,6	3,3	4,1	3,6	3,3	3,8	3,4	3,2	3,5	3,3	3,1	2,6	2,9	3	2,4	2,9	2,9	44
46	4,1	3,6	3,3	4	3,6	3,3	4	3,5	3,3	3,8	3,4	3,2	3,5	3,3	3,1	2,6	2,9	3	2,4	2,9	2,9	46
48	3,9	3,6	3,3	3,9	3,5	3,3	3,9	3,5	3,2	3,7	3,4	3,2	3,4	3,2	3,1	2,6	2,9	3	2,4	2,9	2,9	48
50	3,8	3,5	3,3	3,8	3,5	3,3	3,8	3,4	3,2	3,6	3,3	3,2	3,3	3,2	3,1	2,6	2,9	3	2,4	2,9	2,9	50
52	3,6	3,5	3,3	3,7	3,4	3,3	3,6	3,4	3,2	3,5	3,3	3,2	3,3	3,2	3,1	2,6	2,8	2,9	2,4	2,8	2,9	52
54	3,5	3,4	3,3	3,6	3,4	3,3	3,5	3,4	3,2	3,4	3,3	3,2	3,2	3,1	3,1	2,6	2,8	2,8	2,4	2,7	2,8	54
56	3,4	3,4	3,3	3,5	3,4	3,3	3,5	3,3	3,2	3,4	3,2	3,2	3,1	3,1	3,1	2,6	2,7	2,8	2,4	2,7	2,7	56
58	3,3	3,4	3,3	3,4	3,3	3,3	3,4	3,3	3,2	3,3	3,2	3,2	3	3	3	2,6	2,6	2,7	2,4	2,6	2,7	58
60	3,2	3,3	3,3	3,3	3,3	3,3	3,3	3,3	3,2	3,2	3,2	3,2	2,9	2,9	3	2,5	2,5	2,6	2,4	2,5	2,6	60
62	3,1	3,3	3,3	3,2	3,3	3,3	3,2	3,3	3,2	3,1	3,2	3,2	2,8	2,9	2,9	2,4	2,5	2,5	2,4	2,5	2,5	62
64	3	3,3	3,3	3,1	3,3	3,3	3,1	3,2	3,2	3,1	3,2	3,2	2,8	2,8	2,9	2,3	2,4	2,5	2,3	2,4	2,5	64
66	3	3,3	3,3	3	3,3	3,3	3	3,2	3,2	3	3,1	3,2	2,7	2,7	2,8	2,2	2,3	2,4	2,2	2,3	2,4	66
68	2,9	3,3	3,3	2,9	3,3	3,3	2,9	3,1	3,2	2,8	3,1	3,2	2,6	2,6	2,7	2,1	2,2	2,3	2,1	2,2	2,3	68
70	2,8	3,3	3,3	2,9	3,3	3,3	2,9	3,1	3,2	2,7	3	3,1	2,6	2,6	2,7	1,9	2,1	2,2	1,9	2,1	2,2	70
72	2,8	3,3	3,3	2,8	3,3	3,3	2,8	3	3,1	2,6	2,9	3	2,4	2,5	2,6	1,8	2	2,1	1,8	2	2,1	72
74	2,7	3,3	3,3	2,8	3,2	3,3	2,8	2,9	3	2,4	2,6	2,8	2,2	2,4	2,5	1,7	1,9	2	1,7	1,9	2	74
76	2,6	3,1	3,2	2,7	3,1	3,1	2,7	2,9	3	2,4	2,4	2,5	2	2,3	2,4	1,6	1,8	1,9	1,6	1,7	1,8	76
78	2,6	3	2,8	2,6	2,9	3	2,6	2,8	2,9	2,3	2,3	2,4	1,8	2,1	2,2	1,5	1,6	1,7	1,4	1,6	1,7	78
80	2,3	2,5		2,5	2,6	2,6	2,3	2,6	2,7	2,2	2,3	2,3	1,6	1,9	2	1,3	1,5	1,6	1,3	1,5	1,6	80
82				2,3	2,4	2,4	2,2	2,3	2,4	2	2,2	2,2	1,4	1,7	1,7	1,2	1,4	1,5	1,1	1,3	1,4	82
84				1,8	2,1		1,9	2,1	2,1	1,8	2	2,1	1,2	1,5	1,5	1,1	1,2	1,3		1,1	1,2	84
86							1,8	1,9	1,9	1,6	1,8	1,9		1,2	1,3		1,1	1,2			1	86
88							1,4	1,8		1,3	1,5	1,6			1,1							88
90										1,1	1,3	1,3										90
92												1										92

\*nur bei TNZK-Betrieb möglich - only possible in TNZK mode - uniquement possible en cas de fonctionnement de la pointe pliante hydraulique de la flèche télescopique (TNZK)  
 posible solo con modalidad TNZK - solo es posible si se utiliza el plumín abatible hidráulico (TNZK) - Эксплуатация возможна только в режиме работы TNZK

# Hubhöhen

# TVK/TVNZK

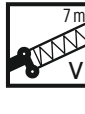
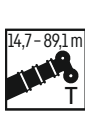
Lifting heights • Hauteurs de levage • Altezze di sollevamento • Alturas de elevación • Высота подъема



# Traglasten

# TVK/TVNZK

Lifting capacities • Forces de levage • Portate • Tablas de carga • Грузоподъемность



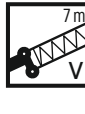
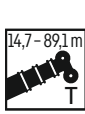
Vorläufig • Preliminary  
Préliminaire • Provisorio  
Provisional • Временно

	14,7 m + V7 m			34,6 m + V7 m			39,5 m + V7 m			44,5 m + V7 m			49,5 m + V7 m			54,5 m + V7 m			59,4 m + V7 m			
	K/NZK 11,5 m																					
	0°	20°	40°	0°	20°	40°	0°	20°	40°	0°	20°	40°	0°	20°	40°	0°	20°	40°	0°	20°	40°	
5	24,3																					5
6	24,3																					6
7	23,7	18,8																				7
8	22,2	18,1		22,9																		8
9	20,8	17		21,5																		9
10	19,4	16	11	20,9																		10
11	18,2	15,1	10,5	20,1	16,5																	11
12	16,9	14,2	10,2	19,4	16																	12
13	15,9	13,5	9,8	18,6	15,4	10,5																13
14	15	12,8	9,5	17,8	14,8	10,2																14
15	14,1	12,2	9,2	17,1	14,3	10																15
16	13,2	11,6	9	16,5	13,8	9,8																16
18	11,6	10,5	8,5	15,2	12,9	9,4																18
20	10,2	9,5	8,2	14,1	12,1	9,1																20
22	9,1	8,6	7,9	13,2	11,4	8,8																22
24	8,1	7,8	7,6	12,3	10,7	8,5																24
26	7,3	7,2	7,1	11,5	10,1	8,3																26
28	6,6	6,7	6,6	10,8	9,4	8,1																28
30	6	6,2	4,4	10,1	8,9	7,9																30
32				9,5	8,4	7,7																32
34				8,9	8	7,5																34
36				8,3	7,6	7,2																36
38				7,8	7,2	7																38
40				7,4	6,9	6,7																40
42				6,9	6,6	6,5																42
44				6,6	6,3	6,4																44
46				6,2	6,1	6,2																46
48				5,9	6	4,2																48
50				5,7	5,8																	50
52																						52
54																						54
56																						56
58																						58
60																						60
62																						62
64																						64
66																						66
68																						68
70																						70
72																						72
74																						74
76																						76

# Traglasten

# TVK/TVNZK

Lifting capacities • Forces de levage • Portate • Tablas de carga • Грузоподъемность



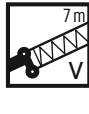
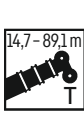
Vorläufig • Preliminary  
Préliminaire • Provisorio  
Provisional • Временно

	64,3 m + V7 m			69,2 m + V7 m			74,2 m + V7 m			79,1 m + V7 m			84 m + V7 m			89,1 m + V7 m			
	K/NZK 11,5 m																		
	0°	20°	40°	0°	20°	40°	0°	20°	40°	0°	20°	40°	0°	20°	40°	0°	20°	40°	
12	10,2																		12
13	10,1																		13
14	10			8,5															14
15	9,9			8,5			7,2												15
16	9,8			8,4			7,1			5,5									16
18	9,5	9		8,3			7,1			5,5			4,6						18
20	9,3	8,8	8,1	8,1	7,8		7	6,8		5,5			4,6			3,5			20
22	9,1	8,5	7,8	8	7,6	7,2	6,9	6,7		5,4	5,4		4,5			3,5			22
24	8,8	8,1	7,5	7,8	7,4	7	6,8	6,6	6,1	5,4	5,2		4,5	4,4		3,5			24
26	8,3	7,7	7,2	7,5	7,1	6,8	6,7	6,4	6	5,2	5,1	5	4,4	4,3	4,3	3,5	3,5		26
28	8	7,4	6,9	7,3	6,8	6,5	6,5	6,2	5,9	5,1	5	4,9	4,3	4,3	4,3	3,5	3,5	3,5	28
30	7,6	7	6,7	7	6,5	6,3	6,3	6	5,8	5	4,9	4,8	4,3	4,3	4,3	3,5	3,4	3,5	30
32	7,3	6,7	6,4	6,7	6,3	6	6,1	5,8	5,6	4,9	4,7	4,7	4,2	4,2	4,2	3,4	3,4	3,5	32
34	6,9	6,4	6,2	6,4	6	5,8	5,9	5,6	5,4	4,7	4,6	4,5	4,1	4,1	4,1	3,4	3,4	3,5	34
36	6,6	6,2	6	6,2	5,8	5,6	5,7	5,4	5,2	4,6	4,5	4,4	4	4	4	3,3	3,4	3,4	36
38	6,4	5,9	5,7	5,9	5,6	5,4	5,5	5,2	5,1	4,5	4,3	4,3	3,9	3,9	3,9	3,3	3,3	3,3	38
40	6,1	5,7	5,5	5,7	5,4	5,3	5,3	5,1	5	4,4	4,2	4,2	3,8	3,8	3,8	3,2	3,2	3,3	40
42	5,8	5,5	5,3	5,5	5,2	5,1	5,1	4,9	4,8	4,2	4,1	4,1	3,7	3,6	3,7	3,1	3,1	3,2	42
44	5,6	5,3	5,1	5,3	5	5	5	4,8	4,7	4,1	4	3,9	3,6	3,5	3,6	3	3	3,1	44
46	5,4	5,1	5	5,1	4,9	4,8	4,9	4,7	4,6	4	3,9	3,9	3,5	3,4	3,5	2,9	3	3	46
48	5,2	4,9	4,8	5	4,8	4,7	4,7	4,6	4,5	3,9	3,8	3,8	3,3	3,3	3,4	2,9	2,9	2,9	48
50	5	4,8	4,7	4,8	4,6	4,6	4,6	4,5	4,4	3,8	3,7	3,7	3,2	3,2	3,3	2,8	2,8	2,8	50
52	4,8	4,6	4,6	4,7	4,5	4,5	4,5	4,4	4,3	3,7	3,6	3,6	3,1	3,1	3,2	2,7	2,7	2,7	52
54	4,7	4,5	4,5	4,6	4,4	4,4	4,4	4,3	4,2	3,6	3,5	3,5	3,1	3,1	3,1	2,6	2,6	2,7	54
56	4,5	4,4	4,4	4,4	4,3	4,3	4,2	4,1	4,2	3,5	3,4	3,4	3	3	3	2,5	2,6	2,6	56
58	4,4	4,3	4,3	4,2	4,2	4,2	4	4	4,1	3,4	3,3	3,3	2,9	2,9	2,9	2,4	2,5	2,5	58
60	4,2	4,2	4,2	4,1	4	4,1	3,8	3,8	3,9	3,3	3,3	3,3	2,8	2,8	2,8	2,3	2,4	2,4	60
62	4,1	4	4,1	3,9	3,9	4	3,6	3,7	3,8	3,2	3,2	3,2	2,7	2,7	2,7	2,2	2,3	2,3	62
64	4	3,9	4	3,8	3,8	3,9	3,3	3,5	3,6	3,2	3,1	3,1	2,6	2,6	2,7	2,1	2,2	2,2	64
66	3,9	3,9	3,9	3,6	3,7	3,7	3,1	3,3	3,3	3	3,1	3,1	2,5	2,5	2,6	2	2,1	2,1	66
68	3,8	3,8	3,9	3,5	3,5	3,6	3	3	3,1	2,8	2,9	3	2,4	2,5	2,5	1,9	2	2	68
70	3,5	3,7	3,7	3,3	3,4	3,5	2,9	2,9	3	2,5	2,7	2,8	2,3	2,4	2,4	1,7	1,8	1,9	70
72	3,2	3,3	3,4	3,1	3,2	3,3	2,8	2,9	2,9	2,3	2,5	2,5	2,1	2,3	2,3	1,6	1,7	1,8	72
74	2,9	3	3	2,9	2,9	3	2,7	2,8	2,8	2,3	2,3	2,3	1,9	2,1	2,2	1,5	1,6	1,6	74
76	2,8	2,8	2,8	2,7	2,8	2,9	2,6	2,7	2,7	2,2	2,2	2,3	1,7	1,9	1,9	1,3	1,4	1,5	76
78	2,3	2,5	2,1	2,4	2,5	2,5	2,3	2,4	2,5	2,1	2,1	2,2	1,5	1,7	1,7	1,2	1,3	1,4	78
80	1,5	1,6		2,3	2,3	2,3	2,1	2,1	2,2	2	2,1	2,1	1,3	1,5	1,5	1,1	1,2	1,2	80
82				1,9	2	1,9	1,8	2	2	1,8	1,9	2	1,1	1,3	1,3		1	1,1	82
84				1,2	1,5		1,8	1,8	1,8	1,5	1,6	1,7		1	1,1				84
86							1,4	1,6	1,6	1,3	1,4	1,4							86
88										1	1,1	1,1							88

# Traglasten

# TVK/TVNZK

Lifting capacities • Forces de levage • Portate • Tablas de carga • Грузоподъемность



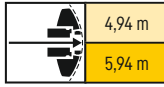
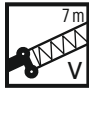
Vorläufig • Preliminary  
Préliminaire • Provisorio  
Provisional • Временно

	14,7 m + V7 m			34,6 m + V7 m			39,5 m + V7 m			44,5 m + V7 m			49,5 m + V7 m			54,5 m + V7 m			59,4 m + V7 m							
	K/NZK 20 m																									
	0°	20°	40°	0°	20°	40°	0°	20°	40°	0°	20°	40°	0°	20°	40°	0°	20°	40°	0°	20°	40°	0°	20°	40°		
7	8,7			7,9																					7	
8	8,8			8,2			8,1																			8
9	8,7			8,2			8,1			7,9																9
10	8,6			8,2			8,1			7,9				7,1												10
11	8,4	6,4		8,1			8			7,8				7,1			6,8									11
12	8,1	6,2		8,1			8			7,8				7,1			6,7				6,4					12
13	7,7	6		8			7,9			7,7				7			6,7				6,3					13
14	7,4	5,7		7,9			7,8			7,6				7			6,7				6,3					14
15	7,2	5,5		7,8	5,9		7,7	5,9		7,6				6,9			6,6				6,3					15
16	6,9	5,3		7,6	5,7		7,6	5,7		7,5	5,7			6,9			6,6				6,2					16
18	6,4	5	4,2	7,3	5,4		7,4	5,5		7,3	5,5			6,7	5,2		6,5	5,1			6,1					18
20	5,8	4,7	4	7	5,1	4,1	7	5,2	4,1	7,1	5,2			6,6	5		6,3	5			6	4,9				20
22	5,2	4,5	3,9	6,6	4,9	4	6,7	5	4	6,8	5	4		6,4	4,9	4	6,2	4,8			5,9	4,8				22
24	4,7	4,3	3,8	6,2	4,8	3,9	6,4	4,8	3,9	6,5	4,8	3,9		6,1	4,7	3,9	5,9	4,7	3,8		5,7	4,6				24
26	4,3	4,1	3,7	5,9	4,6	3,8	6,1	4,7	3,8	6,2	4,7	3,9		5,9	4,6	3,8	5,7	4,5	3,8		5,6	4,5	3,7			26
28	4	4	3,6	5,6	4,4	3,8	5,8	4,5	3,8	5,9	4,6	3,8		5,6	4,5	3,7	5,5	4,4	3,7		5,4	4,4	3,7			28
30	3,7	3,8	3,6	5,3	4,3	3,7	5,5	4,4	3,7	5,6	4,4	3,7		5,4	4,3	3,7	5,3	4,3	3,7		5,2	4,3	3,6			30
32	3,4	3,7	3,5	5	4,2	3,6	5,2	4,3	3,6	5,4	4,3	3,7		5,2	4,2	3,6	5,1	4,2	3,6		5,1	4,2	3,6			32
34	3,2	3,6	3,5	4,7	4,1	3,6	5	4,1	3,6	5,2	4,2	3,6		5	4,1	3,6	5	4,1	3,6		4,9	4,1	3,5			34
36	3	3,5	3,5	4,4	4	3,5	4,7	4	3,5	4,9	4,1	3,6		4,8	4	3,5	4,8	4	3,5		4,8	4	3,5			36
38	2,8	3,5		4,2	3,9	3,5	4,4	3,9	3,5	4,7	4	3,5		4,7	3,9	3,5	4,7	3,9	3,5		4,6	3,9	3,5			38
40	2,7			3,9	3,8	3,5	4,2	3,9	3,5	4,5	3,9	3,5		4,5	3,9	3,5	4,5	3,9	3,4		4,5	3,8	3,4			40
42				3,7	3,7	3,5	4	3,8	3,5	4,3	3,8	3,5		4,3	3,8	3,4	4,4	3,8	3,4		4,4	3,8	3,4			42
44				3,6	3,6	3,4	3,8	3,7	3,4	4,1	3,7	3,4		4,1	3,7	3,4	4,2	3,7	3,4		4,3	3,7	3,4			44
46				3,4	3,6	3,4	3,7	3,6	3,4	3,9	3,7	3,4		4	3,7	3,4	4,1	3,7	3,4		4,1	3,7	3,4			46
48				3,2	3,5	3,4	3,5	3,6	3,4	3,7	3,6	3,4		3,8	3,6	3,4	3,9	3,6	3,4		4	3,6	3,3			48
50				3,1	3,5	3,4	3,4	3,5	3,4	3,6	3,6	3,4		3,7	3,6	3,4	3,8	3,6	3,4		3,9	3,6	3,3			50
52				3	3,5	3,4	3,2	3,5	3,4	3,4	3,5	3,4		3,5	3,5	3,4	3,6	3,5	3,4		3,7	3,5	3,3			52
54				2,9	3,5	3,4	3,1	3,5	3,4	3,3	3,5	3,4		3,4	3,5	3,4	3,5	3,5	3,4		3,6	3,5	3,3			54
56				2,8	3,5	3,4	3	3,4	3,4	3,2	3,4	3,4		3,3	3,4	3,4	3,4	3,4	3,4		3,5	3,4	3,3			56
58				2,7	3,5		2,9	3,4	3,4	3,1	3,4	3,4		3,2	3,4	3,4	3,3	3,4	3,4		3,4	3,4	3,3			58
60							2,8	3,4	3,4	3	3,4	3,4		3,1	3,4	3,4	3,2	3,4	3,4		3,3	3,4	3,3			60
62							2,7	3,4		2,9	3,4	3,4		3	3,4	3,4	3,1	3,4	3,4		3,2	3,3	3,3			62
64							2,6			2,8	3,4	3,4		2,9	3,4	3,4	3	3,4	3,4		3,1	3,3	3,3			64
66										2,7	3,4	3,4		2,8	3,4	3,4	2,9	3,4	3,4		3	3,3	3,3			66
68										2,7	3,4			2,8	3,4	3,4	2,9	3,4	3,4		3	3,3	3,3			68
70														2,7	3,4	3,4	2,8	3,4	3,4		2,9	3,2	3,3			70
72														2,6	3,4		2,7	3,4	3,4		2,8	3,1	3,3			72
74														2,5			2,7	3,4	3,4		2,7	2,8	2,9			74
76																	2,6	2,8			2,6	2,6	2,8			76
78																	2,1	2,5			2,6	2,6	2,8			78
80																					2,4	2,6	2,6			80
82																					2	2,2				82
84																						1,3				84

# Traglasten

# TVK/TVNZK

Lifting capacities • Forces de levage • Portate • Tablas de carga • Грузоподъемность



Vorläufig • Preliminary  
Préliminaire • Provisorio  
Provisional • Временно

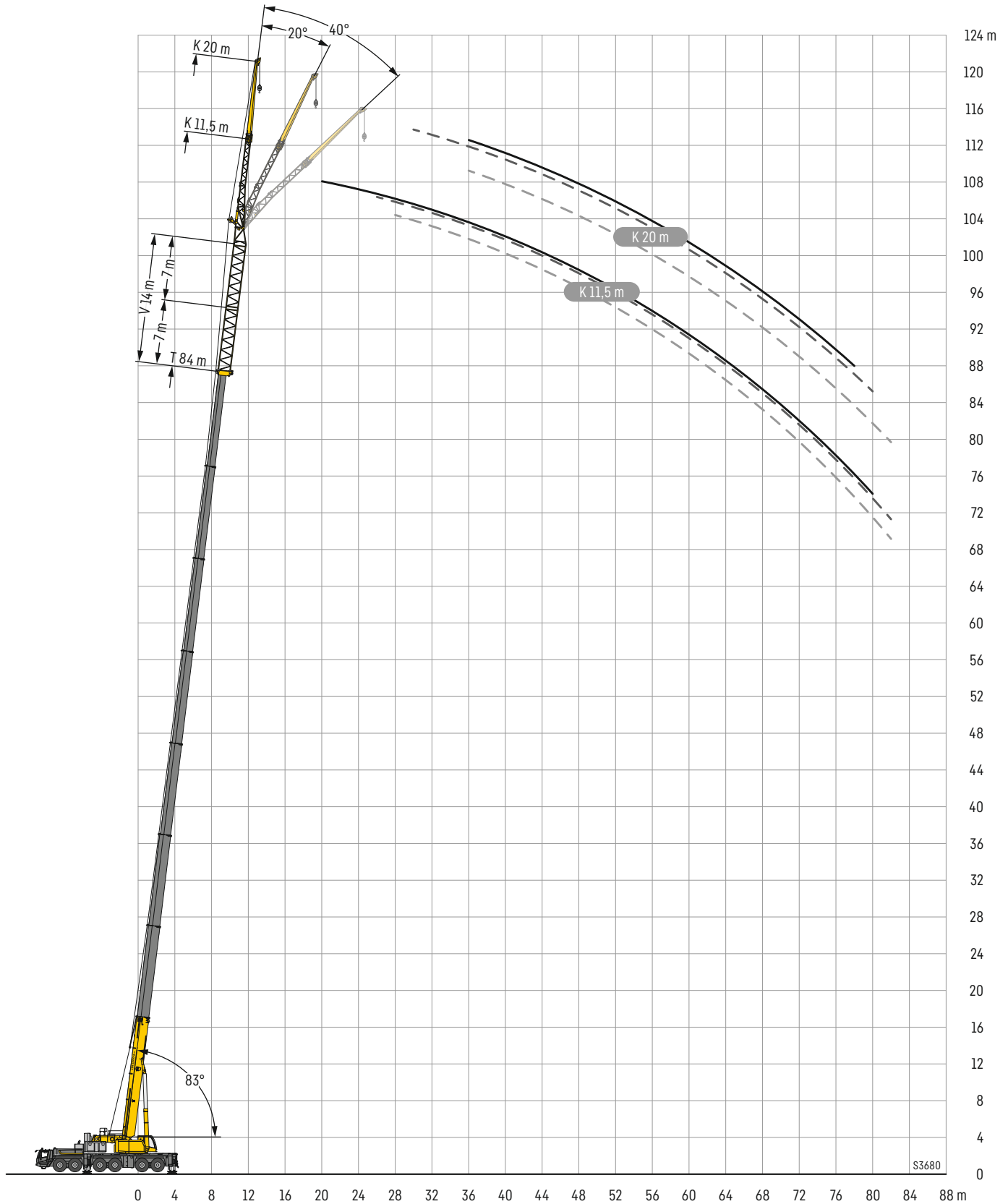
	64,3 m + V7 m			69,2 m + V7 m			74,2 m + V7 m			79,1 m + V7 m			84 m + V7 m			89,1 m + V7 m			
	K/NZK 20 m																		
	0°	20°	40°	0°	20°	40°	0°	20°	40°	0°	20°	40°	0°	20°	40°	0°	20°*	40°*	
13	5,5																		13
14	5,5																		14
15	5,5			4,9															15
16	5,4			4,9			4,4												16
18	5,4			4,8			4,4			3,6									18
20	5,3			4,8			4,3			3,6									20
22	5,2	4,5		4,7			4,3			3,6			2,8						22
24	5,1	4,4		4,7	4,2		4,2			3,6			2,8						24
26	5	4,3	3,6	4,6	4,1		4,2	3,9		3,5	3,3		2,8						26
28	4,9	4,2	3,6	4,6	4	3,5	4,2	3,8		3,4	3,3		2,8	2,8			1,8		28
30	4,8	4,1	3,5	4,5	4	3,5	4,1	3,8	3,4	3,4	3,3		2,8	2,8		1,8	2,2		30
32	4,7	4	3,5	4,4	3,9	3,4	4,1	3,7	3,3	3,3	3,3	3,1	2,8	2,8		1,8	2,2		32
34	4,6	3,9	3,5	4,3	3,8	3,4	4	3,6	3,3	3,3	3,3	3,1	2,8	2,8	2,6	1,8	2,2		34
36	4,5	3,9	3,4	4,3	3,7	3,4	4	3,6	3,3	3,3	3,2	3,1	2,7	2,7	2,6	1,8	2,2	2,2	36
38	4,4	3,8	3,4	4,2	3,7	3,3	3,9	3,6	3,3	3,3	3,2	3,1	2,7	2,7	2,6	1,8	2,2	2,2	38
40	4,3	3,7	3,4	4,1	3,6	3,3	3,9	3,5	3,2	3,2	3,2	3,1	2,7	2,7	2,6	1,8	2,2	2,2	40
42	4,2	3,7	3,3	4	3,6	3,3	3,8	3,5	3,2	3,2	3,2	3,1	2,7	2,7	2,6	1,8	2,2	2,2	42
44	4,1	3,6	3,3	3,9	3,5	3,3	3,7	3,4	3,2	3,2	3,1	3,1	2,7	2,7	2,6	1,8	2,2	2,2	44
46	4	3,6	3,3	3,9	3,5	3,3	3,7	3,4	3,2	3,1	3	3	2,6	2,7	2,6	1,8	2,2	2,2	46
48	3,9	3,5	3,3	3,8	3,4	3,2	3,6	3,3	3,2	3,1	3	2,9	2,6	2,7	2,6	1,8	2,2	2,2	48
50	3,8	3,5	3,3	3,7	3,4	3,2	3,5	3,3	3,2	3	2,9	2,9	2,6	2,7	2,6	1,8	2,2	2,2	50
52	3,7	3,4	3,3	3,6	3,4	3,2	3,4	3,2	3,2	2,9	2,8	2,8	2,6	2,6	2,6	1,8	2,2	2,2	52
54	3,6	3,4	3,3	3,5	3,3	3,2	3,4	3,2	3,1	2,8	2,7	2,7	2,5	2,5	2,6	1,8	2,1	2,2	54
56	3,5	3,3	3,3	3,4	3,2	3,2	3,3	3,1	3,1	2,8	2,7	2,7	2,4	2,4	2,5	1,8	2,1	2,2	56
58	3,4	3,2	3,2	3,3	3,2	3,1	3,2	3,1	3,1	2,7	2,6	2,6	2,3	2,4	2,4	1,8	2	2,1	58
60	3,3	3,2	3,2	3,2	3,1	3,1	3,1	3	3	2,6	2,5	2,5	2,3	2,3	2,4	1,8	2	2	60
62	3,2	3,1	3,1	3,1	3	3	3	2,9	3	2,5	2,5	2,5	2,2	2,2	2,3	1,8	1,9	2	62
64	3,1	3	3	3	3	3	3	2,9	2,9	2,5	2,4	2,4	2,1	2,2	2,2	1,8	1,8	1,9	64
66	3	2,9	3	3	2,9	2,9	2,9	2,8	2,9	2,4	2,4	2,4	2,1	2,1	2,2	1,7	1,8	1,8	66
68	2,9	2,9	2,9	2,9	2,8	2,9	2,8	2,8	2,8	2,4	2,3	2,3	2	2	2,1	1,5	1,7	1,8	68
70	2,9	2,8	2,9	2,8	2,8	2,8	2,6	2,7	2,8	2,3	2,3	2,3	1,9	2	2	1,4	1,6	1,7	70
72	2,8	2,7	2,8	2,7	2,7	2,8	2,4	2,6	2,7	2,2	2,2	2,2	1,8	1,9	2	1,3	1,5	1,6	72
74	2,7	2,7	2,8	2,7	2,6	2,7	2,2	2,4	2,6	2,1	2,2	2,2	1,8	1,8	1,9	1,2	1,4	1,5	74
76	2,6	2,6	2,7	2,6	2,6	2,7	2,1	2,2	2,4	1,9	2,1	2,2	1,7	1,8	1,8	1,1	1,3	1,4	76
78	2,6	2,6	2,7	2,5	2,5	2,7	2,1	2,1	2,2	1,7	1,9	2	1,5	1,7	1,8	1	1,2	1,3	78
80	2,4	2,5	2,6	2,2	2,4	2,6	2,1	2	2,1	1,7	1,8	1,8	1,4	1,6	1,7		1,1	1,2	80
82	2,3	2,3	2,3	2	2,2	2,3	2	2	2,1	1,6	1,6	1,7	1,2	1,4	1,6			1,1	82
84	2	2,2	2,2	1,9	2	2,1	1,8	1,9	2	1,5	1,6	1,6	1	1,2	1,4				84
86	1,7	1,9		1,8	1,9	1,9	1,5	1,8	1,9	1,4	1,5	1,6		1,1	1,2				86
88	1	1		1,7	1,8	1,7	1,4	1,5	1,6	1,3	1,4	1,5							88
90				1,2	1,5		1,2	1,4	1,4	1,1	1,3	1,4							90
92					1,1		1,1	1,2	1,2			1,1							92
94								1,1											94

\*nur bei TNZK-Betrieb möglich • only possible in TNZK mode • uniquement possible en cas de fonctionnement de la pointe pliante hydraulique de la flèche télescopique (TNZK)  
 possibile solo con modalità TNZK • solo es posible si se utiliza el plumin abatible hidráulico (TNZK) • Эксплуатация возможна только в режиме работы TNZK

# Hubhöhen

# TVK/TVNZK

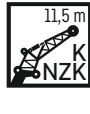
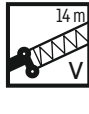
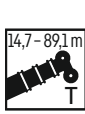
Lifting heights • Hauteurs de levage • Altezze di sollevamento • Alturas de elevación • Высота подъема



# Traglasten

# TVK/TVNZK

Lifting capacities • Forces de levage • Portate • Tablas de carga • Грузоподъемность



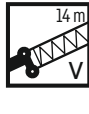
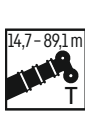
Vorläufig • Preliminary  
Préliminaire • Provisorio  
Provisional • Временно

	14,7 m + V14 m			34,6 m + V14 m			39,5 m + V14 m			44,5 m + V14 m			49,5 m + V14 m			54,5 m + V14 m			59,4 m + V14 m			
	K/NZK 11,5 m																					
	0°	20°	40°	0°	20°	40°	0°	20°	40°	0°	20°	40°	0°	20°	40°	0°	20°	40°	0°	20°	40°	
7	18,4																					7
8	17,2	15,5		16,3																		8
9	16,2	14,6		15,7			15,4			14,7												9
10	15,2	13,7		15,2			14,9			14,3			11,2									10
11	14,3	12,9	10,8	14,6			14,4			13,9			10,9			10						11
12	13,4	12,1	10,4	14,1	12,4		13,9			13,4			10,7			9,8						12
13	12,5	11,4	10,1	13,5	11,9		13,4	11,9		13	11,6		10,5			9,6				8,8		13
14	11,7	10,8	9,9	13	11,4		13	11,4		12,7	11,3		10,2	9,5		9,4				8,7		14
15	10,9	10,2	9,5	12,5	11	9,9	12,5	11	9,9	12,3	10,9		10	9,2		9,3				8,5		15
16	10,4	9,6	9	12	10,6	9,6	12,1	10,6	9,6	11,9	10,5	9,5	9,7	9		9,1	8,5			8,4		16
18	9,2	8,5	8,1	11,1	9,8	9	11,2	9,9	9	11,1	9,9	8,9	9,3	8,5	7,9	8,7	8,1			8,1	7,6	18
20	8,2	7,6	7,3	10,2	9,2	8,4	10,4	9,3	8,5	10,4	9,3	8,4	8,8	8,1	7,5	8,3	7,7	7,2		7,8	7,3	20
22	7,2	6,8	6,6	9,5	8,5	7,9	9,7	8,7	8	9,8	8,7	8	8,4	7,7	7,2	7,9	7,4	6,9		7,5	7	22
24	6,5	6,1	6	8,8	8	7,4	9,1	8,2	7,5	9,2	8,2	7,6	8	7,3	6,9	7,6	7	6,6		7,2	6,7	24
26	5,8	5,6	5,4	8,2	7,5	6,9	8,5	7,6	7,1	8,6	7,8	7,2	7,6	7	6,5	7,3	6,7	6,4		6,9	6,4	26
28	5,3	5,1	5	7,7	7	6,5	8	7,2	6,7	8,1	7,3	6,8	7,2	6,7	6,2	6,9	6,4	6,1		6,6	6,2	28
30	4,8	4,7	4,7	7,2	6,5	6,1	7,5	6,8	6,3	7,7	6,9	6,4	6,9	6,4	5,9	6,7	6,2	5,8		6,4	5,9	30
32	4,5	4,4	4,4	6,7	6,1	5,7	7	6,4	6	7,2	6,5	6,1	6,6	6	5,7	6,4	5,9	5,6		6,1	5,7	32
34	4,2	4,1	4,1	6,2	5,7	5,4	6,6	6	5,7	6,8	6,2	5,8	6,2	5,7	5,4	6,1	5,7	5,4		5,9	5,5	34
36	3,9	3,9	3,9	5,8	5,3	5,1	6,1	5,7	5,4	6,4	5,9	5,5	6	5,5	5,2	5,8	5,4	5,1		5,7	5,3	36
38	3,7	3,7		5,4	5	4,9	5,8	5,3	5,1	6	5,6	5,3	5,7	5,3	5	5,6	5,2	5		5,4	5,1	38
40				5,1	4,8	4,7	5,4	5	4,9	5,7	5,3	5	5,4	5	4,8	5,4	5	4,8		5,3	5	40
42				4,8	4,6	4,5	5,1	4,8	4,7	5,4	5	4,9	5,2	4,8	4,7	5,2	4,8	4,7		5,1	4,8	42
44				4,6	4,4	4,3	4,9	4,6	4,5	5,1	4,8	4,7	5	4,7	4,5	5	4,7	4,5		4,9	4,7	44
46				4,4	4,2	4,2	4,6	4,4	4,4	4,8	4,6	4,5	4,8	4,5	4,4	4,8	4,5	4,4		4,8	4,5	46
48				4,2	4,1	4,1	4,4	4,3	4,2	4,7	4,4	4,4	4,6	4,4	4,3	4,6	4,4	4,3		4,6	4,4	48
50				4	3,9	3,9	4,3	4,1	4,1	4,5	4,3	4,2	4,4	4,2	4,2	4,5	4,3	4,2		4,5	4,3	50
52				3,8	3,8	3,8	4,1	4	4	4,3	4,1	4,1	4,3	4,1	4,1	4,4	4,1	4,1		4,3	4,2	52
54				3,7	3,7	3,8	3,9	3,9	3,9	4,1	4	4	4,1	4	4	4,2	4	4		4,2	4,1	54
56				3,6	3,6	2,9	3,8	3,7	3,8	4	3,9	3,9	4	3,9	3,9	4,1	3,9	3,9		4,1	4	56
58				3,5	3,5		3,7	3,6	3,7	3,8	3,7	3,8	3,9	3,8	3,8	4	3,8	3,8		4	3,8	58
60							3,5	3,5	3,3	3,7	3,7	3,7	3,8	3,7	3,7	3,8	3,7	3,7		3,9	3,8	60
62							3,5	3,5		3,6	3,6	3,7	3,7	3,6	3,6	3,7	3,7	3,7		3,8	3,7	62
64										3,5	3,5	3,5	3,6	3,5	3,6	3,6	3,6	3,6		3,6	3,6	64
66										3,4	3,4	2,3	3,5	3,5	3,6	3,6	3,5	3,6		3,5	3,5	66
68										2,5			3,4	3,4	3,5	3,5	3,4	3,5		3,2	3,3	68
70													3,2	3,4	2,6	3,4	3,4	3,5		2,9	3,1	70
72													2,5	2,5		3,2	3,3	3,4		2,6	2,7	72
74																2,5	2,8	2,6		2,6	2,5	74
76																2,3	2,4			2,5	2,5	76
78																1,3				2,4	2,4	78
80																				2,1	2,1	80
82																				1,3	1,4	82

# Traglasten

# TVK/TVNZK

Lifting capacities • Forces de levage • Portate • Tablas de carga • Грузоподъемность



Vorläufig • Preliminary  
Préliminaire • Provisorio  
Provisional • Временно

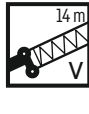
	64,3 m + V14 m			69,2 m + V14 m			74,2 m + V14 m			79,1 m + V14 m			84 m + V14 m			89,1 m + V14 m				
	K/NZK 11,5 m																			
	0°	20°	40°	0°	20°	40°	0°	20°	40°	0°	20°	40°	0°	20°	40°	0°	20°*	40°*		
14	7																		14	
15	6,9			5,9															15	
16	6,8			5,8															16	
18	6,6	6,3		5,7			4,9			4									18	
20	6,4	6,1		5,6	5,4		4,8			4				3,2					20	
22	6,2	5,9	5,7	5,4	5,2		4,7	4,7		4				3,2					22	
24	6	5,7	5,5	5,3	5,1	5	4,7	4,6		4	3,9			3,2					24	
26	5,8	5,5	5,3	5,2	5	4,9	4,6	4,5	4,5	3,9	3,9			3,2	3,3				26	
28	5,6	5,3	5,1	5	4,9	4,8	4,5	4,4	4,4	3,9	3,8	3,8		3,2	3,2	3,2			28	
30	5,4	5,1	4,9	4,9	4,8	4,6	4,4	4,3	4,3	3,8	3,8	3,8		3,2	3,2	3,2		2,5	30	
32	5,2	4,9	4,7	4,8	4,6	4,5	4,3	4,2	4,2	3,7	3,7	3,7		3,2	3,2	3,2	2,4	2,5	2,5	32
34	5	4,8	4,6	4,7	4,5	4,4	4,3	4,2	4,1	3,6	3,6	3,5		3,2	3,2	3,2	2,4	2,5	2,5	34
36	4,8	4,6	4,4	4,5	4,3	4,2	4,2	4,1	4	3,5	3,5	3,4		3,1	3,1	3,1	2,4	2,5	2,5	36
38	4,6	4,4	4,3	4,4	4,2	4,1	4,1	3,9	3,9	3,4	3,4	3,3		3	3	3	2,4	2,5	2,5	38
40	4,5	4,3	4,2	4,2	4,1	4	4	3,8	3,8	3,3	3,3	3,2		2,9	3	3	2,4	2,4	2,5	40
42	4,3	4,1	4	4,1	3,9	3,9	3,8	3,7	3,7	3,2	3,2	3,1		2,9	2,9	2,9	2,4	2,4	2,5	42
44	4,2	4	3,9	4	3,8	3,8	3,7	3,6	3,6	3,1	3,1	3		2,8	2,8	2,8	2,3	2,3	2,4	44
46	4	3,9	3,8	3,8	3,7	3,7	3,6	3,5	3,5	3	3	3		2,7	2,7	2,7	2,2	2,3	2,3	46
48	3,9	3,7	3,7	3,7	3,6	3,6	3,5	3,4	3,4	2,9	2,9	2,9		2,6	2,6	2,7	2,2	2,2	2,2	48
50	3,7	3,6	3,6	3,6	3,5	3,5	3,4	3,3	3,3	2,9	2,8	2,8		2,5	2,5	2,6	2,1	2,1	2,2	50
52	3,6	3,5	3,5	3,5	3,4	3,4	3,3	3,2	3,2	2,8	2,7	2,7		2,4	2,5	2,5	2	2	2,1	52
54	3,5	3,4	3,4	3,4	3,3	3,3	3,2	3,2	3,1	2,7	2,6	2,6		2,4	2,4	2,4	1,9	2	2	54
56	3,4	3,3	3,3	3,3	3,2	3,2	3,1	3,1	3,1	2,6	2,6	2,6		2,3	2,3	2,3	1,8	1,9	2	56
58	3,3	3,2	3,2	3,2	3,1	3,1	3,1	3	3	2,5	2,5	2,5		2,2	2,2	2,2	1,8	1,8	1,9	58
60	3,2	3,1	3,1	3,1	3	3	3	2,9	2,9	2,5	2,4	2,4		2,1	2,1	2,2	1,7	1,8	1,8	60
62	3,1	3	3	3	3	2,9	2,9	2,9	2,9	2,4	2,4	2,4		2,1	2,1	2,1	1,6	1,7	1,7	62
64	3	2,9	2,9	2,9	2,9	2,9	2,8	2,8	2,8	2,3	2,3	2,3		2	2	2	1,6	1,6	1,7	64
66	2,9	2,8	2,9	2,8	2,8	2,8	2,7	2,7	2,7	2,3	2,2	2,3		1,9	1,9	2	1,4	1,5	1,6	66
68	2,8	2,8	2,8	2,7	2,7	2,7	2,6	2,6	2,7	2,2	2,2	2,2		1,8	1,9	1,9	1,3	1,4	1,5	68
70	2,7	2,7	2,7	2,6	2,6	2,7	2,3	2,5	2,6	2,1	2,1	2,1		1,8	1,8	1,8	1,2	1,3	1,4	70
72	2,6	2,6	2,7	2,6	2,6	2,6	2,1	2,3	2,3	2	2,1	2,1		1,7	1,7	1,8	1,1	1,2	1,3	72
74	2,5	2,5	2,6	2,5	2,5	2,5	2,1	2,1	2,1	1,8	1,9	2		1,6	1,6	1,7		1,1	1,2	74
76	2,5	2,5	2,5	2,4	2,5	2,5	2	2	2	1,6	1,7	1,8		1,4	1,5	1,6			1,1	76
78	2,3	2,4	2,5	2,2	2,3	2,4	1,9	1,9	2	1,6	1,6	1,6		1,3	1,4	1,5				78
80	2,2	2,2	2,2	1,9	2	2,1	1,9	1,9	1,9	1,5	1,5	1,5		1,1	1,2	1,3				80
82	2	2,1	2,1	1,8	1,9	1,9	1,7	1,8	1,9	1,4	1,4	1,5			1	1,1				82
84	1,7	1,8	1,8	1,7	1,7	1,8	1,4	1,6	1,6	1,3	1,4	1,4								84
86	1	1,3		1,6	1,6	1,6	1,3	1,4	1,4	1,2	1,3	1,3								86
88				1,2	1,3	1,3	1,1	1,2	1,2		1,1	1,2								88
90								1	1											90

\*nur bei TNZK-Betrieb möglich - only possible in TNZK mode - uniquement possible en cas de fonctionnement de la pointe pliante hydraulique de la flèche télescopique (TNZK)  
 possibile solo con modalità TNZK - solo es posible si se utiliza el plumín abatible hidráulico (TNZK) - Эксплуатация возможна только в режиме работы TNZK

# Traglasten

# TVK/TVNZK

Lifting capacities • Forces de levage • Portate • Tablas de carga • Грузоподъемность



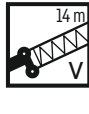
Vorläufig • Preliminary  
Préliminaire • Provisorio  
Provisional • Временно

	14,7 m + V14 m			34,6 m + V14 m			39,5 m + V14 m			44,5 m + V14 m			49,5 m + V14 m			54,5 m + V14 m			59,4 m + V14 m					
	K/NZK 20 m																							
	0°	20°	40°	0°	20°	40°	0°	20°	40°	0°	20°	40°	0°	20°	40°	0°	20°	40°	0°	20°	40°			
8	8,1			7,2																		c		
9	8			7,4			7,2															9		
10	8			7,3			7,2			6,9												10		
11	7,9			7,3			7,1			6,9			6,1									11		
12	7,7			7,2			7,1			6,9			6,1			5,7						12		
13	7,6	6		7,2			7			6,8			6,1			5,7						13		
14	7,4	5,8		7,1			7			6,8			6			5,7				5,3		14		
15	7,2	5,6		7			6,9			6,7			6			5,6				5,3		15		
16	7	5,5		6,9	5,6		6,9			6,7			6			5,6				5,2		16		
18	6,6	5,1	4,2	6,8	5,3		6,7	5,3		6,6	5,3		5,8			5,4				5,1		18		
20	6,2	4,9	4,1	6,5	5,1		6,5	5,1		6,4	5,1		5,6	4,9		5,3	4,8			5		20		
22	5,7	4,7	3,9	6,2	4,9	4	6,2	4,9	4	6,1	4,9		5,4	4,7		5,1	4,6			4,9	4,5	22		
24	5,3	4,5	3,8	5,9	4,8	3,9	5,9	4,8	3,9	5,9	4,8	3,9	5,2	4,6	3,8	5	4,5			4,7	4,4	24		
26	4,9	4,3	3,7	5,6	4,6	3,8	5,6	4,6	3,8	5,6	4,6	3,8	5	4,5	3,7	4,8	4,4	3,7		4,6	4,3	26		
28	4,5	4,2	3,7	5,3	4,5	3,8	5,4	4,5	3,8	5,4	4,5	3,8	4,9	4,4	3,7	4,7	4,3	3,6		4,5	4,2	3,6	28	
30	4,2	4	3,6	5	4,3	3,7	5,1	4,4	3,7	5,1	4,4	3,7	4,7	4,3	3,6	4,5	4,2	3,6		4,4	4,1	3,6	30	
32	3,9	3,8	3,5	4,8	4,2	3,6	4,9	4,3	3,7	4,9	4,3	3,7	4,5	4,2	3,6	4,4	4,1	3,6		4,2	4	3,5	32	
34	3,6	3,5	3,5	4,6	4,1	3,6	4,7	4,2	3,6	4,7	4,2	3,6	4,4	4	3,5	4,3	4	3,5		4,1	3,9	3,5	34	
36	3,4	3,3	3,3	4,3	4	3,5	4,5	4	3,6	4,5	4,1	3,6	4,2	3,9	3,5	4,1	3,9	3,5		4	3,8	3,4	36	
38	3,2	3,1	3,1	4,1	3,8	3,5	4,3	3,9	3,5	4,3	4	3,5	4,1	3,8	3,5	4	3,7	3,4		3,9	3,7	3,4	38	
40	3	2,9	3	3,9	3,7	3,5	4,1	3,8	3,5	4,2	3,9	3,5	3,9	3,7	3,4	3,9	3,6	3,4		3,8	3,6	3,4	40	
42	2,8	2,8	2,8	3,7	3,5	3,4	3,9	3,6	3,4	4	3,7	3,4	3,8	3,5	3,4	3,7	3,5	3,4		3,7	3,4	3,3	42	
44	2,6	2,6	2,7	3,6	3,4	3,3	3,7	3,5	3,4	3,8	3,6	3,4	3,6	3,4	3,3	3,6	3,4	3,3		3,5	3,3	3,2	44	
46	2,5	2,5		3,4	3,3	3,2	3,6	3,4	3,3	3,7	3,4	3,3	3,5	3,3	3,2	3,5	3,3	3,2		3,4	3,2	3,1	46	
48				3,2	3,1	3,1	3,4	3,2	3,2	3,5	3,3	3,2	3,4	3,2	3,1	3,4	3,2	3,1		3,3	3,1	3,1	48	
50				3,1	3	3	3,3	3,1	3,1	3,4	3,2	3,1	3,3	3,1	3	3,3	3,1	3		3,2	3,1	3	50	
52				3	2,9	2,9	3,1	3	3	3,2	3,1	3	3,1	3	3	3,2	3	2,9		3,1	3	2,9	52	
54				2,8	2,8	2,8	3	2,9	2,9	3,1	3	2,9	3	2,9	2,9	3	2,9	2,9		3	2,9	2,8	54	
56				2,7	2,7	2,7	2,9	2,8	2,8	3	2,9	2,9	2,9	2,8	2,8	2,9	2,8	2,8		3	2,8	2,8	56	
58				2,6	2,6	2,6	2,8	2,7	2,7	2,9	2,8	2,8	2,8	2,7	2,7	2,9	2,7	2,7		2,9	2,7	2,7	58	
60				2,5	2,5	2,6	2,7	2,6	2,7	2,8	2,7	2,7	2,8	2,7	2,7	2,8	2,7	2,7		2,8	2,7	2,7	60	
62				2,4	2,4	2,6	2,6	2,5	2,6	2,7	2,6	2,7	2,7	2,6	2,6	2,7	2,6	2,6		2,7	2,6	2,6	62	
64				2,4	2,4		2,5	2,5	2,5	2,6	2,5	2,6	2,6	2,5	2,6	2,6	2,5	2,6		2,6	2,5	2,5	64	
66				2,3	2,4		2,4	2,4	2,5	2,5	2,5	2,5	2,5	2,5	2,5	2,5	2,5	2,5		2,5	2,5	2,5	66	
68							2,3	2,4	2,5	2,4	2,4	2,5	2,4	2,4	2,5	2,5	2,4	2,5		2,5	2,4	2,4	68	
70							2,3	2,3		2,4	2,4	2,5	2,4	2,3	2,4	2,4	2,3	2,4		2,4	2,4	2,4	70	
72										2,3	2,3	2,5	2,3	2,3	2,4	2,3	2,3	2,4		2,4	2,3	2,4	72	
74										2,2	2,3		2,2	2,2	2,4	2,3	2,3	2,4		2,3	2,3	2,3	74	
76										1,8			2,2	2,2	2,4	2,2	2,2	2,3		2,2	2,2	2,3	76	
78													2,2	2,2		2,2	2,2	2,3		2	2,2	2,3	78	
80													1,7	1,9		2,1	2,2	2,3		1,8	2	2,1	80	
82																1,8	2,1	2		1,7	1,7	1,8	82	
84																1,1	1,7			1,7	1,7	1,8	84	
86																				1,6	1,7	1,8	86	
88																					1,5	1,5		88

# Traglasten

# TVK/TVNZK

Lifting capacities • Forces de levage • Portate • Tablas de carga • Грузоподъемность



EN

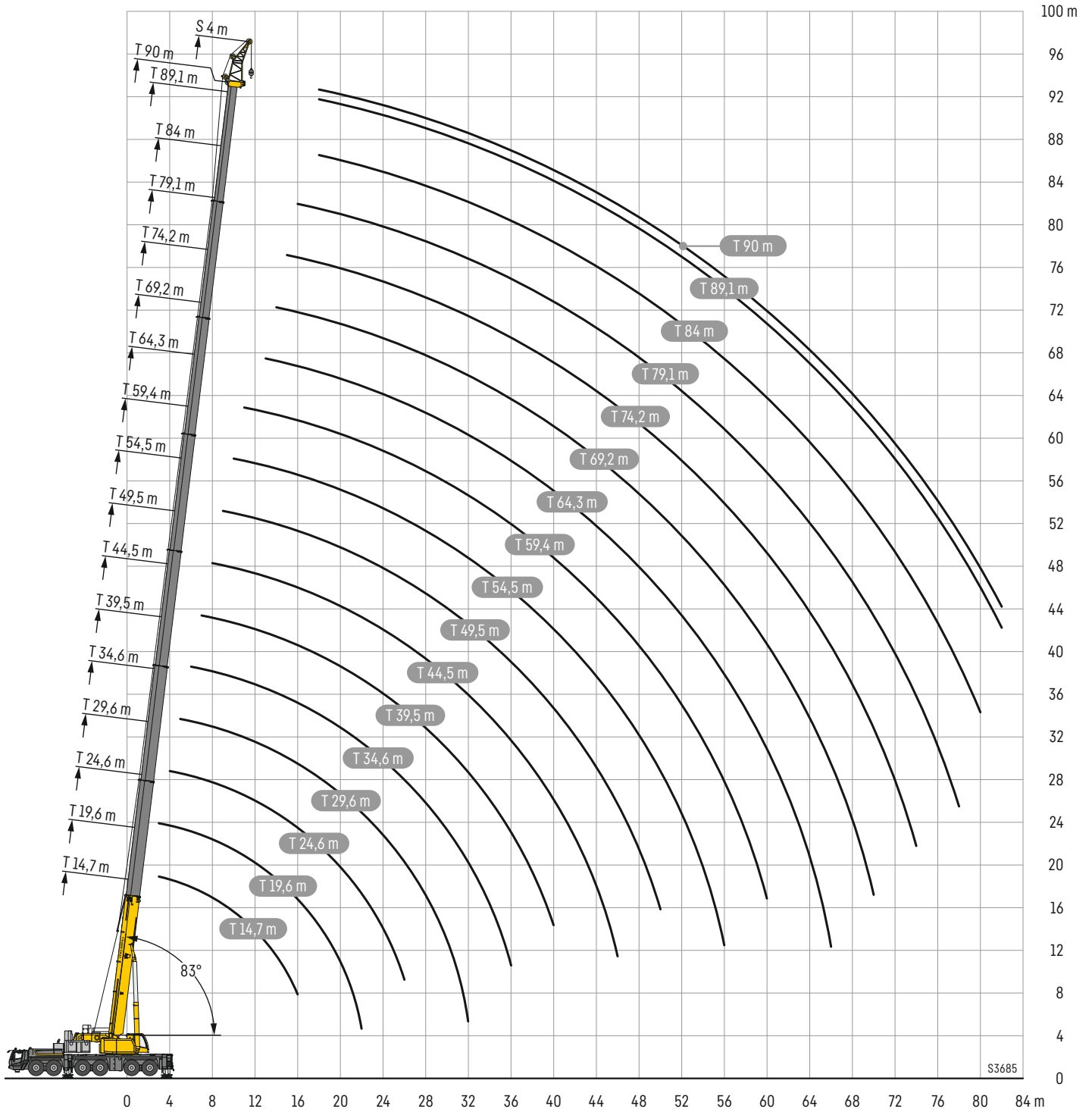
Vorläufig - Preliminary  
Préliminaire - Provisorio  
Provisional - Временно

	64,3 m + V14 m			69,2 m + V14 m			74,2 m + V14 m			79,1 m + V14 m			84 m + V14 m			
	0°	20°	40°	0°	20°	40°	0°	20°	40°	0°	20°	40°	0°	20°	40°	
15	4,5															15
16	4,5															16
18	4,4			3,9			3,4									18
20	4,3			3,9			3,4									20
22	4,2			3,8			3,4									22
24	4,1	4		3,7			3,4									24
26	4,1	3,9		3,7	3,6		3,3			2,6						26
28	4	3,8		3,6	3,5		3,3	3,1		2,6	2,5					28
30	3,9	3,7	3,4	3,5	3,4		3,2	3,1		2,6	2,5			2		30
32	3,8	3,6	3,4	3,5	3,4	3,2	3,1	3,1	2,9	2,6	2,5			2		32
34	3,7	3,5	3,4	3,4	3,3	3,2	3,1	3	2,9	2,6	2,5	2,4		2		34
36	3,6	3,4	3,3	3,3	3,2	3,1	3	3	2,9	2,5	2,5	2,4	2	2	2	36
38	3,5	3,3	3,2	3,2	3,1	3,1	3	2,9	2,8	2,5	2,5	2,4	2	2	2	38
40	3,4	3,2	3,1	3,2	3,1	3	2,9	2,8	2,8	2,5	2,5	2,4	2	2	2	40
42	3,3	3,1	3	3,1	3	2,9	2,9	2,8	2,7	2,5	2,5	2,4	2	2	2	42
44	3,2	3	2,9	3	2,9	2,8	2,8	2,7	2,7	2,4	2,4	2,4	2	2	2	44
46	3,1	2,9	2,8	3	2,8	2,7	2,7	2,7	2,6	2,4	2,4	2,4	2	2	2	46
48	3	2,8	2,8	2,9	2,7	2,7	2,7	2,6	2,6	2,3	2,3	2,3	2	2	2	48
50	2,9	2,8	2,7	2,8	2,7	2,6	2,6	2,5	2,5	2,3	2,2	2,2	1,9	2	2	50
52	2,8	2,7	2,6	2,7	2,6	2,5	2,6	2,5	2,4	2,2	2,1	2,2	1,9	2	2	52
54	2,7	2,6	2,6	2,7	2,5	2,5	2,5	2,4	2,4	2,1	2,1	2,1	1,8	1,9	1,9	54
56	2,6	2,5	2,5	2,6	2,5	2,4	2,4	2,4	2,3	2,1	2	2	1,8	1,8	1,9	56
58	2,6	2,5	2,4	2,5	2,4	2,4	2,4	2,3	2,3	2	2	2	1,7	1,8	1,8	58
60	2,5	2,4	2,4	2,4	2,3	2,3	2,3	2,3	2,2	1,9	1,9	1,9	1,6	1,7	1,8	60
62	2,4	2,3	2,3	2,3	2,3	2,3	2,3	2,2	2,2	1,9	1,9	1,9	1,6	1,6	1,7	62
64	2,3	2,3	2,3	2,3	2,2	2,2	2,2	2,1	2,2	1,8	1,8	1,8	1,5	1,6	1,7	64
66	2,3	2,2	2,2	2,2	2,1	2,2	2,1	2,1	2,1	1,8	1,7	1,8	1,4	1,5	1,6	66
68	2,2	2,1	2,1	2,1	2,1	2,1	2,1	2	2	1,7	1,7	1,7	1,4	1,4	1,5	68
70	2,1	2,1	2,1	2,1	2	2,1	2	2	2	1,7	1,6	1,7	1,3	1,4	1,5	70
72	2	2	2	2	2	2	2	1,9	2	1,6	1,6	1,6	1,2	1,3	1,4	72
74	2	2	2	2	1,9	2	1,9	1,9	1,9	1,5	1,5	1,6	1,2	1,3	1,3	74
76	1,9	1,9	1,9	1,9	1,9	1,9	1,7	1,8	1,9	1,5	1,5	1,5	1,1	1,2	1,3	76
78	1,9	1,9	1,9	1,8	1,8	1,9	1,5	1,7	1,8	1,4	1,5	1,5	1	1,1	1,2	78
80	1,8	1,8	1,9	1,8	1,8	1,8	1,4	1,6	1,7	1,3	1,4	1,4		1,1	1,2	80
82	1,7	1,7	1,8	1,7	1,7	1,8	1,4	1,4	1,5	1,1	1,3	1,4			1,1	82
84	1,7	1,7	1,8	1,6	1,7	1,8	1,3	1,3	1,4		1,2	1,3				84
86	1,6	1,7	1,8	1,4	1,6	1,7	1,3	1,3	1,4			1,1				86
88	1,5	1,6	1,6	1,3	1,4	1,5	1,2	1,3	1,3							88
90	1,3	1,5	1,4	1,2	1,3	1,3		1,2	1,3							90
92	1,1	1,2		1,1	1,1	1,1		1	1,1							92
94					1											94

# Hubhöhen

TS

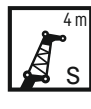
Lifting heights • Hauteurs de levage • Altezze di sollevamento • Alturas de elevación • Высота подъема



# Traglasten

# TS 4 m

Lifting capacities • Forces de levage • Portate • Tablas de carga • Грузоподъемность



Vorläufig • Preliminary  
Préliminaire • Provvisorio  
Provisional • Временно

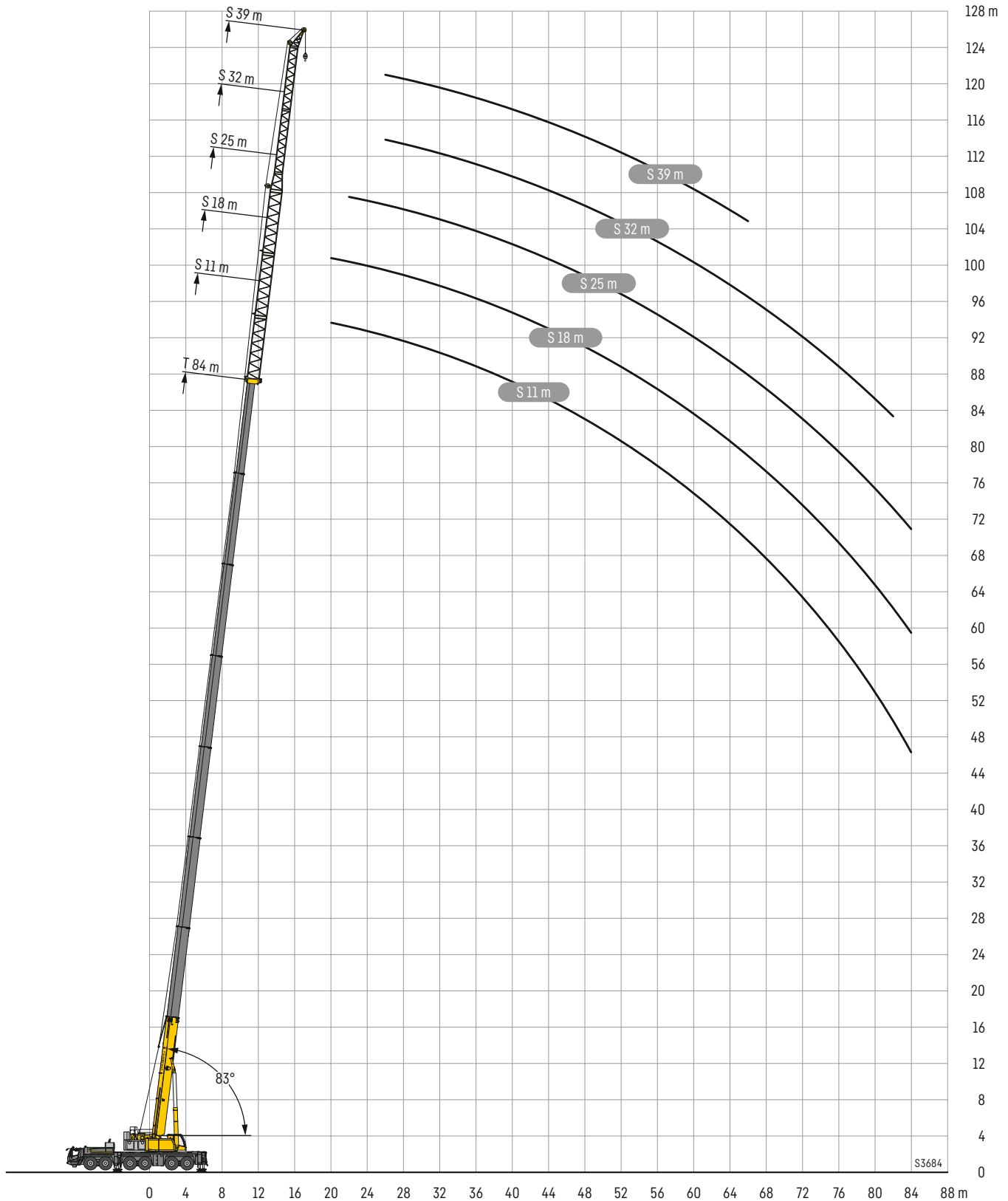


	14,7 m	19,6 m	24,6 m	29,6 m	34,6 m	39,5 m	44,5 m	49,5 m	54,5 m	59,4 m	64,3 m	69,2 m	74,2 m	79,1 m	84 m	89,1 m	90 m		
S 4 m																			
3	41,2																	3	
3,5	41,2	41,2																3,5	
4	41,2	41,2	41,2															4	
4,5	41,2	41,2	41,2															4,5	
5	41,2	41,2	41,2	41,2														5	
6	41,2	41,2	41,2	41,2	41,2													6	
7	41,2	41,2	41,2	41,2	41,2	41,2												7	
8	41,2	41,2	41,2	41,2	41,2	41,2	41,2											8	
9	41,2	41,2	41,2	41,2	41,2	41,2	41,2	41,2										9	
10	41,2	41,2	41,2	41,2	41,2	41,2	41,2	40,6	26,9									10	
11	41,2	41,2	41,2	41,2	41,2	41,2	41,2	39,4	35,5									11	
12	40,1	41,2	41,2	41,2	41,2	41,2	41,2	38,2	34,6	28,9								12	
13	33,8	41,2	41,2	41,2	41,2	41,2	41,2	37	33,5	28,9	22,2							13	
14	31	41,2	41,2	41,2	41,2	41,2	41,2	35,9	32,2	28,4	21,7	18,5						14	
15	29,4	40,1	41,2	41,2	41,2	41,2	41,2	34,9	31,1	27,5	21,2	18,5	14,9					15	
16	28,2	37,4	41,2	41,2	41,2	41,2	41,2	33,9	30,1	26,5	20,8	18,3	14,9	10,9				16	
18		30,8	39,4	41,1	41,1	40,5	40,7	32,1	28,1	24,5	20	17,8	14,8	10,8	8,7	6,9	6,7	18	
20		28,6	34,7	38,6	37,8	37,6	36	30,3	26,2	22,7	19,2	17,3	14,4	10,6	8,5	6,8	6,6	20	
22		24,5	30,7	33,9	33,3	33,6	32	28,7	24,6	21	18,4	16,6	14	10,4	8,3	6,7	6,5	22	
24			28,9	30,1	30,5	30	28,6	27,1	23	19,4	17,6	16	13,4	10,1	8,1	6,6	6,4	24	
26			24,6	26,9	27,5	26,8	25,7	25,6	21,6	18	16,6	15,2	12,9	9,9	7,9	6,4	6,3	26	
28				24,1	24,7	24	23,5	23,4	20,2	16,7	15,7	14,3	12,3	9,6	7,6	6,2	6,1	28	
30				22,3	22,3	22	22,1	21,4	18,9	15,7	14,7	13,5	11,7	9,3	7,3	6,1	6	30	
32				13	20,3	20	20,3	19,4	17,7	15,1	13,8	12,7	11,2	9	7,1	5,9	5,8	32	
34					18,5	18,6	18,4	17,6	16,6	14,5	13	11,9	10,7	8,6	6,9	5,7	5,6	34	
36					15,1	17,5	16,8	16	15,5	13,8	12,4	11,1	10,1	8,3	6,6	5,5	5,4	36	
38						16,1	15,4	14,5	14,2	13,2	11,7	10,4	9,6	8	6,4	5,3	5,3	38	
40						13,6	14,2	13,3	12,9	12,6	11,1	9,7	9	7,7	6,2	5,2	5,1	40	
42							13	12,1	11,7	11,9	10,5	9	8,4	7,4	5,9	5	5	42	
44							11,5	11,1	10,7	11,2	10	8,5	7,8	7,1	5,7	4,8	4,8	44	
46							9,2	10,3	10	10,3	9,4	8,1	7,2	6,8	5,6	4,7	4,7	46	
48								9,9	9,5	9,4	8,9	7,7	6,7	6,4	5,4	4,5	4,5	48	
50								8,2	9	8,6	8,4	7,5	6,4	6	5,2	4,4	4,3	50	
52									8,5	7,9	7,8	7,2	6,1	5,6	5	4,2	4,2	52	
54									7,1	7,2	7,1	6,9	5,8	5,2	4,8	4	4	54	
56									5,3	6,6	6,5	6,6	5,6	4,9	4,6	3,8	3,8	56	
58										5,9	5,9	6,2	5,3	4,5	4,4	3,7	3,6	58	
60										5,1	5,5	5,6	5,1	4,4	4,1	3,5	3,5	60	
62											5,3	5,1	4,9	4,2	3,9	3,3	3,3	62	
64											4,3	4,7	4,6	4	3,6	3,2	3,1	64	
66											3,1	4,3	4,4	3,9	3,4	3	3	66	
68												3,9	4	3,8	3,2	2,9	2,8	68	
70													3	3,7	3,6	3	2,7	70	
72														3,4	3,4	2,7	2,5	72	
74														2,5	3	2,4	2,3	74	
76															2,7	2	2,1	76	
78															1,9	1,7	1,8	78	
80																1,4	1,5	1,4	80
82																	1,2	1,1	82

# Hubhöhen

TS

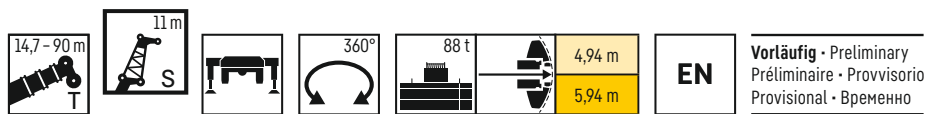
Lifting heights • Hauteurs de levage • Altezze di sollevamento • Alturas de elevación • Высота подъема



# Traglasten

# TS 11 m

Lifting capacities • Forces de levage • Portate • Tablas de carga • Грузоподъемность

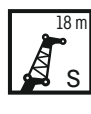
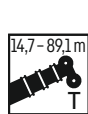


	14,7 m	34,6 m	39,5 m	44,5 m	49,5 m	54,5 m	59,4 m	64,3 m	69,2 m	74,2 m	79,1 m	84 m	89,1 m	90 m	
S 11 m															
3,5	41,2														3,5
4	40,8														4
4,5	38,7														4,5
5	37														5
6	33,8														6
7	30,1	34													7
8	26,8	32,5	32,2												8
9	24	30,6	30,7	29,9											9
10	21,6	29	29	28,7	25										10
11	19,7	27,1	27,6	27,3	24,2	22,7									11
12	18	25,7	26,3	26,1	23,3	22,1									12
13	16,5	24,4	24,9	25	22,5	21,5	20,1								13
14	15,2	23,2	23,8	24	21,7	20,9	19,6	15,6							14
15	14,2	22	22,7	23	21	20,3	19,2	15,2	13,7						15
16	13,2	21	21,8	22,1	20,4	19,8	18,8	14,9	13,5	10,8					16
18	11,5	19	20,1	20,5	19,1	18,7	17,9	14,3	13,1	10,7	8,3				18
20	10,2	17,3	18,4	19,1	18	17,8	17,1	13,7	12,6	10,5	8,1	6,7	5,3	5,2	20
22	9,1	15,8	16,9	17,7	16,9	16,9	16,4	13,1	12,1	10,3	8	6,6	5,3	5,1	22
24	8,2	14,5	15,7	16,4	15,9	16	15,6	12,5	11,6	10	7,8	6,4	5,2	5,1	24
26		13,4	14,5	15,4	14,9	15,1	14,9	11,9	11,1	9,8	7,6	6,2	5,1	5	26
28		12,5	13,5	14,4	14,1	14,3	14,2	11,4	10,7	9,5	7,4	6	5	4,9	28
30		11,6	12,6	13,5	13,3	13,6	13,5	10,9	10,3	9,2	7,2	5,9	4,8	4,8	30
32		10,9	11,8	12,6	12,6	13	13	10,4	9,9	8,9	6,9	5,7	4,7	4,7	32
34		10,2	11,2	11,9	12	12,3	12,3	10	9,5	8,6	6,7	5,5	4,6	4,6	34
36		9,7	10,5	11,3	11,4	11,8	11,7	9,6	9,2	8,3	6,5	5,3	4,5	4,4	36
38		9,1	10	10,7	10,9	11,3	11	9,2	8,9	7,9	6,3	5,1	4,4	4,3	38
40		8,7	9,5	10,2	10,4	10,9	10,3	8,8	8,5	7,6	6,1	4,9	4,3	4,2	40
42		8,3	9	9,8	10	10,5	9,6	8,5	8,2	7,3	5,9	4,8	4,2	4,1	42
44			8,7	9,3	9,6	10	8,8	8,1	7,8	7	5,7	4,7	4,1	4	44
46			8,3	8,9	9,2	9,7	8,2	7,8	7,4	6,6	5,5	4,5	3,9	3,9	46
48			8	8,6	8,9	9,3	7,5	7,5	6,9	6,3	5,4	4,4	3,8	3,8	48
50				8,2	8,6	8,7	7,3	7,3	6,3	6	5,2	4,3	3,7	3,7	50
52				7,5	8,3	7,9	7,1	7	6	5,6	5	4,2	3,6	3,6	52
54					7,8	7,2	6,8	6,8	5,7	5,1	4,8	4,1	3,5	3,5	54
56					6,2	6,6	6,6	6,5	5,5	4,8	4,6	4	3,4	3,4	56
58					5	6,3	6,4	6,1	5,2	4,6	4,4	3,8	3,3	3,2	58
60						5,9	5,9	5,6	5	4,4	4,1	3,7	3,1	3,1	60
62						4,5	5,4	5,1	4,8	4,3	3,9	3,6	3	3	62
64							4,8	4,7	4,6	4,1	3,6	3,5	2,9	2,8	64
66							4,3	4,4	4,4	4	3,4	3,3	2,7	2,7	66
68							3,1	4,2	4,2	3,8	3,3	3,1	2,6	2,6	68
70								3,8	3,8	3,7	3,2	2,9	2,4	2,4	70
72								3	3,5	3,4	3,1	2,7	2,3	2,2	72
74									3,2	3,2	3	2,4	2,2	2	74
76									2,6	2,9	2,8	2,2	2	1,9	76
78									1,2	2,6	2,6	1,9	1,8	1,7	78
80										2,2	2,3	1,6	1,6	1,5	80
82											2	1,3	1,4	1,3	82
84												1,4	1,1	1,1	84

# Traglasten

# TS 18 m

Lifting capacities • Forces de levage • Portate • Tablas de carga • Грузоподъемность



Vorläufig • Preliminary  
Préliminaire • Provisorio  
Provisional • Временно

	14,7 m	34,6 m	39,5 m	44,5 m	49,5 m	54,5 m	59,4 m	64,3 m	69,2 m	74,2 m	79,1 m	84 m	89,1 m	
	S 18 m													
4,5	28,9													4,5
5	27,6													5
6	25,3													6
7	23,3													7
8	21,5	22,7												8
9	20,1	21,7	21,4											9
10	18,8	20,8	20,6	20										10
11	17,5	20	19,8	19,4	17,2									11
12	16,4	19,1	19,1	18,8	16,7									12
13	15,4	18,4	18,5	18,2	16,3	15,3								13
14	14,4	17,6	17,8	17,6	15,9	14,9	13,9							14
15	13,4	16,9	17,2	17,1	15,4	14,6	13,6	11,2						15
16	12,5	16,2	16,6	16,6	15	14,2	13,3	11	9,6					16
18	11,1	15	15,4	15,5	14,2	13,5	12,8	10,7	9,4	8,1				18
20	9,9	13,9	14,4	14,6	13,4	12,9	12,3	10,3	9,2	8	6,2	5,1		20
22	8,9	13	13,4	13,7	12,7	12,3	11,8	9,8	8,8	7,8	6,1	5,1	4,1	22
24	8,1	12,2	12,6	12,9	12,1	11,8	11,3	9,3	8,5	7,6	5,9	5	4,1	24
26	7,4	11,4	11,9	12,2	11,5	11,3	10,9	8,9	8,2	7,3	5,8	4,9	4,1	26
28	6,8	10,7	11,3	11,6	10,9	10,8	10,5	8,4	7,8	7,1	5,6	4,8	4	28
30	6,3	10	10,6	11	10,4	10,3	10,1	8,1	7,5	6,9	5,4	4,7	3,9	30
32		9,4	10	10,5	9,9	9,9	9,8	7,7	7,2	6,6	5,3	4,6	3,8	32
34		8,8	9,4	10	9,4	9,4	9,4	7,3	6,9	6,4	5,1	4,4	3,7	34
36		8,3	8,9	9,4	9	9,1	9	7	6,6	6,2	4,9	4,3	3,7	36
38		7,9	8,5	9	8,6	8,7	8,7	6,7	6,4	6	4,8	4,2	3,6	38
40		7,5	8,1	8,6	8,2	8,3	8,4	6,4	6,1	5,8	4,7	4,1	3,5	40
42		7,1	7,7	8,2	7,9	8,1	8,1	6,2	5,9	5,6	4,5	3,9	3,4	42
44		6,8	7,3	7,8	7,6	7,7	7,8	5,9	5,7	5,4	4,4	3,8	3,3	44
46		6,5	7	7,5	7,3	7,5	7,5	5,7	5,5	5,2	4,3	3,7	3,2	46
48		6,3	6,8	7,2	7	7,2	7,2	5,5	5,3	5,1	4,2	3,6	3,1	48
50		6,1	6,5	6,9	6,8	7	6,8	5,3	5,1	5	4,1	3,5	3	50
52			6,3	6,7	6,5	6,7	6,3	5,1	5	4,8	4	3,4	2,9	52
54			6,1	6,5	6,3	6,5	5,8	4,9	4,9	4,7	3,9	3,3	2,9	54
56				6,3	6,1	6,3	5,4	4,8	4,7	4,5	3,8	3,2	2,8	56
58				5,7	5,9	6,1	4,9	4,6	4,5	4,3	3,7	3,1	2,7	58
60				4,2	5,8	5,8	4,6	4,5	4,3	4	3,6	3	2,6	60
62					5,2	5,2	4,3	4,4	4,2	3,8	3,5	2,9	2,5	62
64					4	4,8	4,2	4,3	4	3,6	3,4	2,9	2,4	64
66						4,2	4,1	4,2	3,9	3,4	3,2	2,8	2,3	66
68						3,9	4	4,1	3,7	3,3	3	2,7	2,1	68
70						3	3,9	3,8	3,6	3,2	2,8	2,6	2	70
72							3,3	3,4	3,4	3,1	2,6	2,4	1,9	72
74							2,9	3,1	3,1	2,9	2,5	2,2	1,7	74
76								3	2,9	2,8	2,4	2	1,6	76
78									2,5	2,5	2,3	1,8	1,5	78
80									1,4	2,5	2,3	1,6	1,4	80
82										2,1	2,1	2	1,4	82
84										1,3	1,9	1,8	1,1	84
86											1,7	1,5		86
88												1,3		88

# Traglasten

# TS 25 m

Lifting capacities • Forces de levage • Portate • Tablas de carga • Грузоподъемность

14,7-89,1 m

25 m

360°

88 t

4,94 m

5,94 m

EN

Vorläufig • Preliminary  
Préliminaire • Provisorio  
Provisional • Временно

	14,7 m	34,6 m	39,5 m	44,5 m	49,5 m	54,5 m	59,4 m	64,3 m	69,2 m	74,2 m	79,1 m	84 m	89,1 m	
	S 25 m													
6	19,9													6
7	18,5													7
8	17,2													8
9	16,1	16,1												9
10	15	15,5	15,2											10
11	14,1	14,9	14,7	14,3										11
12	13,2	14,3	14,2	13,9	12,3									12
13	12,4	13,8	13,7	13,5	12	11								13
14	11,6	13,2	13,2	13	11,6	10,8								14
15	11	12,7	12,8	12,7	11,3	10,6	9,8							15
16	10,3	12,2	12,4	12,2	11	10,3	9,6	8,1						16
18	9,2	11,2	11,5	11,5	10,3	9,8	9,2	7,8	6,9					18
20	8,1	10,4	10,6	10,8	9,8	9,4	8,9	7,6	6,7	5,8				20
22	7,3	9,7	10	10,1	9,2	8,9	8,5	7,4	6,5	5,7	4,7	4		22
24	6,6	9	9,3	9,5	8,8	8,5	8,2	7,1	6,4	5,6	4,6	4	3	24
26	5,9	8,4	8,7	8,9	8,3	8,1	7,8	6,9	6,2	5,5	4,5	3,9	3	26
28	5,4	7,8	8,2	8,4	7,9	7,8	7,5	6,5	6	5,4	4,4	3,9	3	28
30	4,9	7,3	7,7	7,9	7,5	7,5	7,2	6,2	5,7	5,2	4,3	3,8	3	30
32	4,6	6,8	7,2	7,5	7,1	7,1	7	5,9	5,5	5	4,2	3,7	3	32
34	4,3	6,4	6,8	7,1	6,8	6,8	6,7	5,7	5,3	4,9	4,1	3,6	3	34
36	4,1	6	6,4	6,7	6,5	6,6	6,5	5,4	5,1	4,7	4	3,5	3	36
38	3,9	5,6	6	6,3	6,2	6,3	6,2	5,2	4,9	4,6	3,9	3,4	2,9	38
40		5,3	5,7	5,9	5,9	6	6	5	4,7	4,5	3,8	3,4	2,8	40
42		5	5,4	5,6	5,6	5,8	5,8	4,8	4,6	4,3	3,6	3,3	2,7	42
44		4,8	5,1	5,4	5,4	5,5	5,6	4,6	4,4	4,2	3,6	3,2	2,7	44
46		4,6	4,9	5,1	5,2	5,3	5,3	4,4	4,3	4,1	3,4	3,1	2,6	46
48		4,4	4,7	4,9	5	5,1	5,2	4,3	4,2	4	3,4	3	2,5	48
50		4,2	4,5	4,7	4,8	4,9	5	4,1	4	3,9	3,3	2,9	2,5	50
52		4,1	4,3	4,5	4,7	4,8	4,9	4	3,9	3,8	3,2	2,8	2,4	52
54		4	4,2	4,4	4,5	4,6	4,7	3,9	3,8	3,7	3,1	2,7	2,3	54
56		3,8	4,1	4,2	4,4	4,5	4,6	3,8	3,7	3,6	3	2,6	2,2	56
58			3,9	4,1	4,3	4,4	4,5	3,7	3,6	3,5	2,9	2,5	2,2	58
60			3,8	4	4,2	4,3	4,3	3,6	3,5	3,4	2,8	2,5	2,1	60
62			3,8	3,9	4,1	4,2	4,2	3,5	3,4	3,3	2,8	2,4	2	62
64				3,8	4	4,1	4	3,4	3,3	3,2	2,7	2,3	1,9	64
66				3,7	3,9	4	3,8	3,3	3,2	3,1	2,6	2,2	1,8	66
68					3,8	3,9	3,5	3,2	3,1	3	2,6	2,2	1,7	68
70					3,5	3,9	3,2	3,1	3	2,7	2,5	2,1	1,6	70
72					2,8	3,6	3	3	3	2,5	2,4	2	1,5	72
74						2,8	2,9	2,9	2,9	2,4	2,2	1,9	1,4	74
76						2,5	2,8	2,9	2,8	2,3	2	1,8	1,2	76
78							2,8	2,6	2,5	2,3	1,8	1,6	1,1	78
80								2,3	2,5	2,2	2,2	1,8	1,5	80
82								1,6	2,3	2,2	2,1	1,7	1,3	82
84									2	2	1,8	1,6	1,1	84
86									1,3	1,9	1,6	1,5		86
88										1,5	1,4	1,3		88
90										1,1	1,3	1,1		90
92											1,1			92

# Traglasten

# TS 32 m

Lifting capacities • Forces de levage • Portate • Tablas de carga • Грузоподъемность

14,7 - 84 m

32 m

360°

88 t

4,94 m

5,94 m

EN

Vorläufig • Preliminary  
Préliminaire • Provisorio  
Provisional • Временно

	14,7 m	34,6 m	39,5 m	44,5 m	49,5 m	54,5 m	59,4 m	64,3 m	69,2 m	74,2 m	79,1 m	84 m	
	S 32 m												
7	14,4												7
8	13,6												8
9	12,8												9
10	12,2	11,7											10
11	11,4	11,4	11,1										11
12	10,7	10,9	10,8	10,5									12
13	10,1	10,5	10,5	10,2	8,8								13
14	9,5	10,1	10,1	9,9	8,6								14
15	9	9,7	9,7	9,6	8,3	7,8							15
16	8,5	9,3	9,4	9,3	8,1	7,6	7,1						16
18	7,6	8,7	8,8	8,7	7,7	7,3	6,8	5,7					18
20	6,8	8	8,2	8,2	7,3	6,9	6,5	5,5	4,9	4,3			20
22	6	7,5	7,6	7,7	6,9	6,6	6,3	5,3	4,8	4,2	3,6		22
24	5,4	7	7,2	7,2	6,6	6,3	6	5,2	4,7	4,2	3,6		24
26	4,9	6,5	6,7	6,8	6,2	6	5,8	5	4,6	4,1	3,5	3	26
28	4,5	6,1	6,3	6,4	5,9	5,7	5,5	4,9	4,5	4	3,5	3	28
30	4,2	5,7	5,9	6	5,6	5,5	5,3	4,7	4,3	3,9	3,4	2,9	30
32	3,9	5,4	5,5	5,7	5,3	5,2	5,1	4,6	4,2	3,9	3,4	2,9	32
34	3,6	5	5,3	5,4	5,1	5	4,9	4,4	4,1	3,8	3,3	2,9	34
36	3,4	4,8	5	5,1	4,9	4,8	4,7	4,3	4	3,7	3,2	2,8	36
38	3,2	4,5	4,7	4,9	4,7	4,6	4,6	4,1	3,9	3,6	3,1	2,8	38
40	3	4,3	4,5	4,6	4,5	4,5	4,4	4	3,8	3,6	3	2,7	40
42	2,8	4,1	4,3	4,4	4,3	4,3	4,3	3,8	3,7	3,5	2,9	2,6	42
44	2,7	3,8	4,1	4,2	4,1	4,2	4,1	3,7	3,5	3,4	2,9	2,6	44
46		3,7	3,9	4	4	4	4	3,6	3,4	3,3	2,8	2,5	46
48		3,5	3,7	3,9	3,8	3,9	3,8	3,4	3,3	3,2	2,7	2,4	48
50		3,4	3,6	3,7	3,7	3,7	3,7	3,3	3,2	3,1	2,6	2,3	50
52		3,2	3,4	3,6	3,5	3,6	3,6	3,2	3,1	3	2,5	2,2	52
54		3,1	3,3	3,4	3,4	3,5	3,5	3,1	3	2,9	2,4	2,1	54
56		2,9	3,1	3,3	3,3	3,4	3,4	3	2,9	2,8	2,4	2,1	56
58		2,8	3	3,2	3,2	3,3	3,3	2,9	2,8	2,7	2,3	2	58
60		2,7	2,9	3,1	3,1	3,1	3,2	2,8	2,7	2,7	2,2	1,9	60
62		2,6	2,8	3	3	3,1	3,1	2,7	2,6	2,6	2,1	1,8	62
64		2,6	2,7	2,8	2,9	3	3	2,6	2,6	2,5	2,1	1,8	64
66			2,6	2,8	2,8	2,9	2,9	2,5	2,5	2,4	2	1,7	66
68			2,6	2,7	2,7	2,8	2,8	2,4	2,4	2,4	2	1,6	68
70				2,6	2,7	2,7	2,8	2,4	2,4	2,3	1,9	1,6	70
72				2,5	2,6	2,7	2,7	2,3	2,3	2,2	1,8	1,5	72
74				2,3	2,5	2,6	2,6	2,2	2,2	2,1	1,8	1,4	74
76					2,5	2,5	2,4	2,2	2,1	1,9	1,7	1,4	76
78					2	2,5	2,1	2,1	2,1	1,7	1,6	1,3	78
80						2,3	2	2	2	1,7	1,5	1,2	80
82						1,9	2	2	2	1,6	1,3	1,1	82
84						1,5	1,9	1,9	1,8	1,6	1,2		84
86							1,7	1,8	1,5	1,5	1,1		86
88							1,3	1,7	1,5	1,4	1,1		88
90								1,4	1,4	1,1			90
92									1,3				92

# Traglasten

# TS 39 m

Lifting capacities • Forces de levage • Portate • Tablas de carga • Грузоподъемность

14,7 - 84 m

39 m

360°

88 t

4,94 m

5,94 m

EN

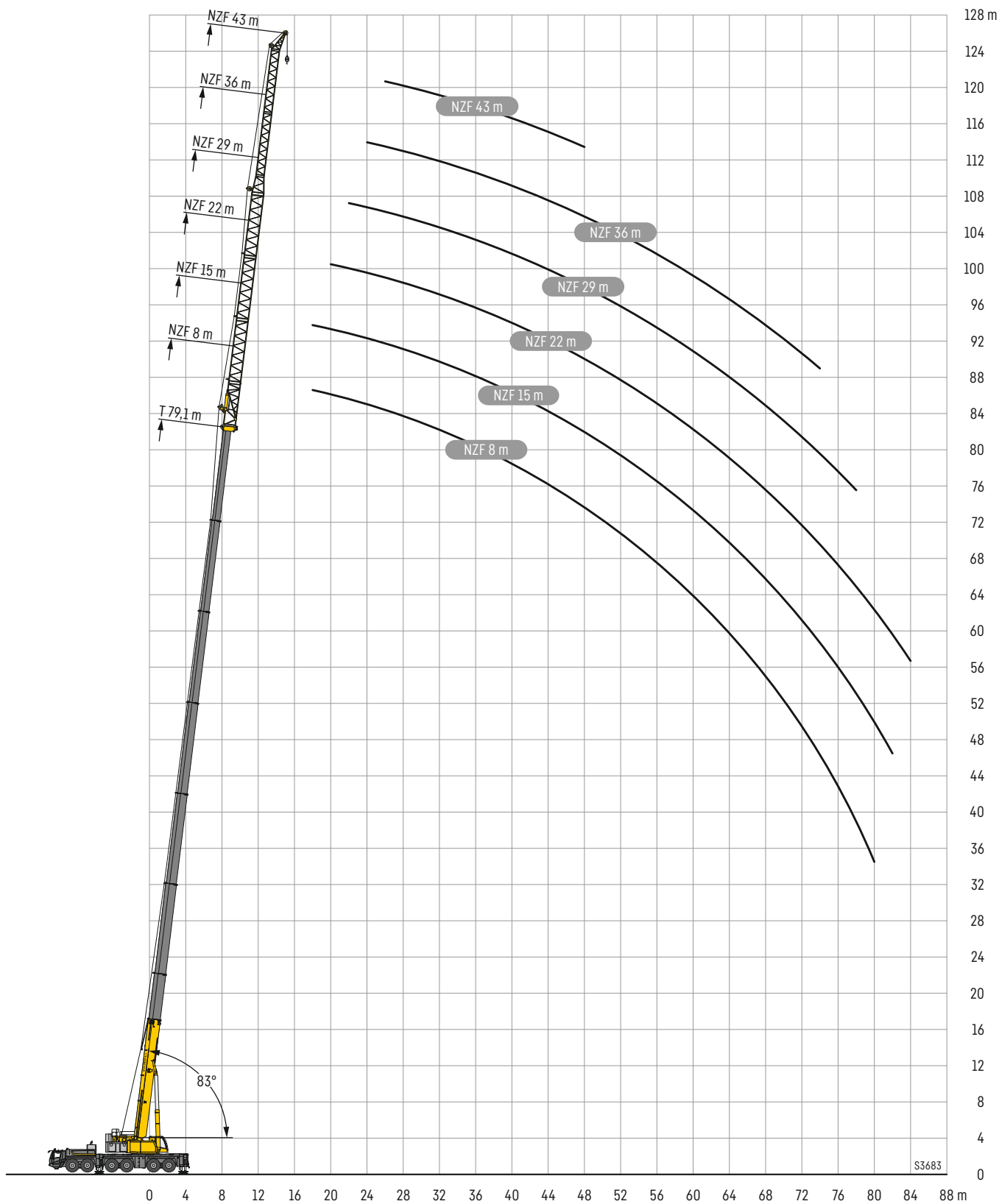
Vorläufig • Preliminary  
Préliminaire • Provisorio  
Provisional • Временно

	14,7 m	34,6 m	39,5 m	44,5 m	49,5 m	54,5 m	59,4 m	64,3 m	69,2 m	74,2 m	79,1 m	84 m	
	S 39 m												
8	10,9												8
9	10,4												9
10	9,9												10
11	9,4												11
12	8,9	8,6	8,5										12
13	8,4	8,3	8,2	8									13
14	8	8	8	7,7									14
15	7,5	7,7	7,7	7,5	6,4								15
16	7,1	7,4	7,4	7,3	6,2	5,8							16
18	6,4	6,9	6,9	6,8	5,9	5,5	5,1						18
20	5,8	6,4	6,5	6,4	5,6	5,3	4,9	4,2	3,8				20
22	5,2	5,9	6	6	5,3	5	4,8	4,1	3,7	3,2			22
24	4,7	5,5	5,6	5,6	5	4,8	4,6	4	3,6	3,2			24
26	4,4	5,1	5,3	5,3	4,8	4,6	4,4	3,9	3,5	3,1	2,6	1,5	26
28	4	4,8	4,9	5	4,6	4,4	4,3	3,8	3,4	3	2,6	1,5	28
30	3,7	4,5	4,6	4,7	4,4	4,3	4,1	3,6	3,3	3	2,5	1,5	30
32	3,4	4,3	4,4	4,5	4,2	4,1	4	3,5	3,2	2,9	2,5	1,5	32
34	3,1	4	4,2	4,2	4	3,9	3,8	3,4	3,1	2,8	2,4	1,5	34
36	2,9	3,8	3,9	4	3,8	3,8	3,7	3,3	3,1	2,8	2,4	1,5	36
38	2,7	3,6	3,7	3,8	3,6	3,6	3,5	3,2	3	2,7	2,3	1,5	38
40	2,5	3,4	3,5	3,6	3,5	3,4	3,4	3,1	2,9	2,6	2,2	1,5	40
42	2,3	3,2	3,3	3,5	3,3	3,3	3,3	3	2,8	2,6	2,2	1,5	42
44	2,2	3	3,2	3,3	3,2	3,2	3,1	2,9	2,7	2,5	2,1	1,5	44
46	2	2,8	3	3,1	3	3	3	2,8	2,6	2,4	2	1,5	46
48	1,9	2,7	2,8	3	2,9	2,9	2,9	2,7	2,5	2,4	1,9	1,5	48
50	1,8	2,6	2,7	2,8	2,8	2,8	2,8	2,6	2,5	2,3	1,9	1,5	50
52	1,7	2,4	2,6	2,7	2,7	2,7	2,7	2,5	2,4	2,2	1,8	1,5	52
54		2,3	2,5	2,6	2,5	2,6	2,6	2,4	2,3	2,2	1,7	1,5	54
56		2,2	2,4	2,5	2,4	2,5	2,5	2,3	2,2	2,1	1,7	1,4	56
58		2,1	2,2	2,4	2,4	2,4	2,4	2,2	2,2	2	1,6	1,3	58
60		2	2,1	2,2	2,3	2,3	2,3	2,1	2,1	2	1,5	1,3	60
62		1,9	2	2,1	2,2	2,2	2,2	2	2	1,9	1,5	1,2	62
64		1,8	2	2,1	2,1	2,1	2,1	2	1,9	1,9	1,4	1,1	64
66		1,8	1,9	2	2	2,1	2,1	1,9	1,9	1,8	1,4	1,1	66
68		1,7	1,8	1,9	1,9	2	2	1,8	1,8	1,7	1,3		68
70		1,6	1,7	1,8	1,9	1,9	1,9	1,8	1,7	1,7	1,3		70
72			1,7	1,8	1,8	1,8	1,9	1,7	1,7	1,6	1,2		72
74			1,6	1,7	1,7	1,8	1,8	1,6	1,6	1,6	1,2		74
76			1,6	1,6	1,7	1,7	1,8	1,6	1,6	1,6	1,1		76
78				1,6	1,6	1,7	1,7	1,5	1,5	1,4	1,1		78
80				1,6	1,6	1,6	1,7	1,5	1,5	1,3	1		80
82					1,6	1,6	1,6	1,4	1,4	1,1			82
84					1,5	1,6	1,3	1,3	1,4				84
86					1,2	1,5	1,3	1,3	1,3				86
88						1,2	1,3	1,3	1,2				88
90							1,2	1,2	1				90
92							1,1	1,1					92
94								1					94

# Hubhöhen

# TNZF

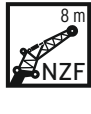
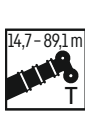
Lifting heights • Hauteurs de levage • Altezze di sollevamento • Alturas de elevación • Высота подъема



# Traglasten

# TNZF 8 m

Lifting capacities • Forces de levage • Portate • Tablas de carga • Грузоподъемность



EN  
Vorläufig - Preliminary  
Préliminaire - Provisorio  
Provisional - Временно

	14,7 m			34,6 m			39,5 m			44,5 m			49,5 m			54,5 m			59,4 m			
	0°	22,5°	45°	0°	22,5°	45°	0°	22,5°	45°	0°	22,5°	45°	0°	22,5°	45°	0°	22,5°	45°	0°	22,5°	45°	
3,5	41,2																					3,5
4	41,2																					4
4,5	41,2																					4,5
5	41,2																					5
6	39,3																					6
7	36,2	25,7		39,6																		7
8	33,4	24,4		38			37,5															8
9	31,1	23,2	18,7	36,3			36,2			35,1												9
10	29,2	22	18	34,9	24,2		34,9			34,1			29,2									10
11	27,3	20,9	17,3	33,5	23,5		33,7	23,6		33,1			28,5			25,9						11
12	25,5	19,8	16,8	32,2	22,8	17,9	32,5	23		32,1	23,1		27,5			25,5				22,6		12
13	23,7	18,8	16,2	30,9	22,2	17,6	31,4	22,4	17,7	31,1	22,6		26,7	20,5		24,9				22,4		13
14	22,1	17,9	15,8	29,8	21,6	17,2	30,2	21,8	17,4	30,2	22,1	17,8	25,8	20		24,3				22,1		14
15	20,7	17,2	15,4	28,7	21	16,9	29,1	21,3	17,1	29,3	21,6	17,5	24,9	19,6	16	23,6	19,5			21,8		15
16	19,5	16,5	15,1	27,6	20,5	16,6	28,2	20,8	16,8	28,5	21,1	17,2	24,2	19,2	15,8	23	18,7	15,6		21,6	18,4	16
18	17,4	15,3	14,7	25,8	19,4	16,1	26,4	19,9	16,3	26,9	20,3	16,7	22,8	18,4	15,4	21,9	18,1	15,2		20,9	17,8	18
20	15,8	14,6	14,7	24,2	18,4	15,6	24,9	19	15,8	25,3	19,5	16,3	21,5	17,7	15	20,9	17,4	14,9		20,1	17,2	20
22	14,5			22,7	17,5	15,2	23,6	18,1	15,4	24,1	18,8	15,8	20,3	16,9	14,7	19,8	16,6	14,6		18,9	16,5	22
24				21,3	16,8	14,9	22,4	17,3	15,1	23	18,1	15,5	19,1	16,1	14,4	18,9	16	14,3		17,6	15,8	24
26				20	16,1	14,6	21,2	16,7	14,8	22	17,5	15,2	18	15,4	14,1	17,9	15,3	14		16,4	15,2	26
28				18,9	15,6	14,4	20,1	16,1	14,5	21	16,9	15	17,1	14,7	13,6	17	14,7	13,6		15,3	14,7	28
30				17,8	15,1	14,3	19,1	15,6	14,4	20,1	16,3	14,7	16,3	14,1	13,2	16,2	14,2	13,2		14,2	14,2	30
32				16,9	14,7	14,3	18,1	15,1	14,3	18,6	15,8	14,6	15,5	13,6	12,9	15,4	13,7	12,9		13,2	13,5	32
34				16,1	14,4	14,3	17,3	14,8	14,2	16,8	15,4	14,5	14,8	13,1	12,5	14,6	13,2	12,6		12,3	12,7	34
36				15,4	14,2	14,3	16,4	14,4	14,2	15,2	15	14,4	14,1	12,6	12,3	13,8	12,8	12,3		11,4	11,8	36
38				14,8	14,1	14,3	14,6	14,2	14,2	13,8	14,2	14,3	13,5	12,2	12	13	12,4	12		10,6	10,9	38
40				12,8	13,5		13,3	13,6	13,6	12,5	12,9	13	12,9	11,9	11,8	12,2	12	11,8		9,7	10	40
42							12,2	12,4	12,3	11,9	11,6	11,7	11,8	11,6	11,6	11,4	11,5	11,5		8,9	9,2	42
44							10,8	11,3	11,4	11,4	11	11,5	10,8	11,1	11,2	10,3	10,7	10,8		8,5	8,5	44
46							8,3	8,5		10,7	10,8	10,9	9,8	10,1	10,2	9,4	9,7	9,8		8,2	7,8	46
48										9,8	10	9,8	9	9,2	9,2	8,5	8,8	8,9		7,9	7,5	48
50										7,3	7,7		8,2	8,4	8,4	7,7	7,9	8		7,6	7,3	50
52													7,6	7,7	7,6	7,1	7,2	7,2		7,3	7,1	52
54													6,6	6,7		6,8	6,8	7		6,8	6,9	54
56													4,8	4,7		6,5	6,6	6,7		6,2	6,3	56
58																5,6	5,9			5,6	5,7	58
60																4,2	4,4			5	5,1	60
62																				4,5	4,6	62
64																				4	4,1	64
66																				2,8		66

	64,3 m			69,2 m			74,2 m			79,1 m			84 m			89,1 m						
	0°	22,5°	45°	0°	22,5°	45°	0°	22,5°	45°	0°	22,5°	45°	0°	22,5°	45°	0°	22,5°	45°				
13	11,4																					13
14	16,6			10,6																		14
15	16,2			14,4			9,6															15
16	15,8			14,2			10,9															16
18	15,2	13,6		13,8	10,5		10,9			8,4				6,7								18
20	14,5	13	12	13,3	12		10,9	10,4		8,2				6,6						5,1		20
22	13,9	12,4	11,5	12,8	11,5	10,9	10,6	10,1	9,8	8,1	7,8			6,5	6,5				5,1			22
24	13,3	11,8	11,1	12,2	11,1	10,5	10,3	9,8	9,5	7,9	7,6		7,5	6,3	6,3				5	5		24
26	12,6	11,3	10,6	11,8	10,7	10,2	10	9,5	9,2	7,7	7,4	7,2		6,1	6,1	6,1			4,9	4,9		26
28	12	10,8	10,3	11,3	10,2	9,8	9,6	9,2	9	7,5	7,1	7		5,9	5,8	5,9			4,8	4,8	4,9	28
30	11,5	10,4	9,9	10,8	9,9	9,5	9,2	8,9	8,7	7,2	6,9	6,7		5,7	5,6	5,7			4,7	4,7	4,8	30
32	11	10	9,6	10,4	9,5	9,2	8,9	8,7	8,5	7	6,6	6,5	5,5	5,4	5,5				4,5	4,5	4,6	32
34	10,5	9,6	9,2	10	9,2	8,9	8,5	8,4	8,3	6,7	6,4	6,3	5,3	5,2	5,3				4,4	4,4	4,5	34
36	10,1	9,2	8,9	9,6	8,9	8,7	8,1	8,1	8	6,5	6,2	6,1	5,1	5	5,1				4,3	4,3	4,3	36
38	9,6	8,9	8,7	9,1	8,6	8,4	7,7	7,7	7,8	6,3	6	5,9	4,9	4,9	4,9				4,2	4,2	4,2	38
40	9,2	8,6	8,4	8,6	8,3	8,2	7,3	7,4	7,5	6,1	5,8	5,7	4,8	4,7	4,8				4,1	4	4,1	40
42	8,7	8,3	8,2	8	7,9	7,9	7	7,1	7,2	5,8	5,6	5,6	4,6	4,6	4,6				3,9	3,9	4	42
44	8,3	7,9	7,9	7,3	7,5	7,5	6,6	6,7	6,9	5,6	5,4	5,4	4,5	4,4	4,5				3,8	3,8	3,9	44
46	8	7,7	7,7	6,8	7	7,1	6,2	6,4	6,5	5,4	5,3	5,3	4,3	4,3	4,3				3,7	3,7	3,7	46
48	7,6	7,4	7,5	6,3	6,5	6,6	5,8	6	6,1	5,2	5,1	5,1	4,2	4,2	4,2				3,6	3,6	3,6	48
50	7,2	7,2	7,3	5,9	6	6,1	5,4	5,6	5,7	5	4,9	5	4,1	4	4,1				3,5	3,5	3,5	50
52	6,8	6,9	7	5,6	5,6	5,8	5	5,2	5,3	4,7	4,8	4,8	3,9	3,9	4				3,3	3,4	3,4	52
54	6,4	6,5	6,6	5,3	5,3	5,5	4,6	4,8	4,9	4,5	4,6	4,7	3,8	3,8	3,9				3,2	3,3	3,3	54
56	5,9	6,1	6,2	5	5,1	5,2	4,4	4,5	4,5	4,2	4,3	4,4	3,7	3,7	3,7				3	3,1	3,2	56
58	5,3	5,6	5,6	4,8	4,8	4,9	4,2	4,3	4,4	3,9	4,1	4,1	3,5	3,6	3,6				2,8	2,9	3	58
60	4,8	5	5	4,7	4,7	4,8	4,1	4,1	4,2	3,6	3,8	3,8	3,3	3,4	3,5				2,7	2,8	2,8	60
62	4,4	4,5	4,5	4,5	4,6	4,7	3,9	3,9	4	3,4	3,5	3,6	3,1	3,2	3,3				2,5	2,6	2,7	62
64	4,1	4,1	4,1	4,1	4,3	4,3	3,7	3,8	3,8	3,2	3,2	3,3	2,9	3	3,1				2,3	2,4	2,5	64
66	3,9	3,9	3,9	3,7	3,9	3,8	3,6	3,6	3,7	3	3,1	3,1	2,6	2,8	2,8				2,1	2,2	2,3	66
68	3,4	3,6		3,3	3,4	3,4	3,3	3,4	3,5	2,9	2,9	3	2,4	2,5	2,6				2	2,1	2,1	68
70				3	3,1	3,1	3	3,1	3,1	2,8	2,8	2,8	2,1	2,3	2,3			</				

# Traglasten

# TNZF 15 m

Lifting capacities • Forces de levage • Portate • Tablas de carga • Грузоподъемность

14,7-89,1 m

15 m  
TNZF

360°

4,94 m  
5,94 m

88 t

**EN**

Vorläufig - Preliminary  
 Préliminaire - Provisorio  
 Provisional - Временно

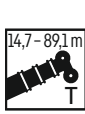
	14,7 m			34,6 m			39,5 m			44,5 m			49,5 m			54,5 m			59,4 m				
	0°	22,5°	45°	0°	22,5°	45°	0°	22,5°	45°	0°	22,5°	45°	0°	22,5°	45°	0°	22,5°	45°	0°	22,5°	45°		
4,5	32,5																					4,5	
5	31,1																					5	
6	28,2																					6	
7	25,9																					7	
8	24			25,5																		8	
9	22,2			24,3			23,9															9	
10	20,7	15		23,2			23			22,5												10	
11	19,2	14		22,3			22,1			21,9			19,1									11	
12	18	13,2		21,3			21,3			21,1			18,6									12	
13	16,8	12,5		20,5			20,5			20,4			18,1			17,1						13	
14	15,7	11,8	9,6	19,5	13,2		19,8	13,3		19,8			17,6			16,4				15,3		14	
15	14,7	11,2	9,2	18,7	12,8		19,1	12,9		19,3	13,2		17,2			16				15		15	
16	13,7	10,7	8,9	18	12,3		18,3	12,5		18,7	12,9		16,7			15,7				14,5		16	
18	12,1	9,8	8,3	16,6	11,5	8,8	17,1	11,8	8,9	17,5	12,3		15,7	11,1		14,9	10,9			14		18	
20	10,8	9	7,9	15,4	10,9	8,5	15,9	11,1	8,5	16,4	11,6	8,9	15	10,6		14,3	10,5			13,5	10,3	20	
22	9,7	8,3	7,5	14,4	10,3	8,2	14,9	10,5	8,3	15,4	11,1	8,6	14,2	10,2	8,1	13,7	10,1	8		12,9	9,9	22	
24	8,8	7,8	7,2	13,4	9,7	7,9	14	10	8	14,5	10,5	8,3	13,4	9,7	7,9	13,1	9,7	7,8		12,5	9,6	7,8	24
26	8	7,3	7,2	12,5	9,3	7,7	13,2	9,6	7,8	13,7	10,1	8,1	12,7	9,3	7,7	12,5	9,3	7,6		12,1	9,2	7,6	26
28				11,7	8,8	7,5	12,4	9,1	7,6	13	9,7	7,9	12,1	9	7,5	11,9	9	7,5		11,6	8,9	7,4	28
30				10,9	8,5	7,3	11,7	8,8	7,4	12,4	9,3	7,7	11,5	8,7	7,4	11,4	8,7	7,3		11,2	8,6	7,3	30
32				10,2	8,1	7,2	11	8,4	7,3	11,8	8,9	7,6	10,9	8,4	7,2	10,9	8,4	7,2		10,8	8,4	7,2	32
34				9,7	7,8	7,1	10,3	8,1	7,2	11,2	8,6	7,4	10,3	8,1	7,1	10,4	8,2	7,1		10,3	8,1	7,1	34
36				9,1	7,6	7	9,8	7,9	7,1	10,7	8,3	7,3	9,8	7,9	7	9,9	7,9	7		9,9	7,9	7	36
38				8,7	7,4	7	9,3	7,6	7	10,1	8,1	7,2	9,3	7,7	6,9	9,5	7,7	6,9		9,5	7,7	6,9	38
40				8,2	7,2	7	8,9	7,4	7	9,7	7,8	7,2	8,9	7,5	6,9	9	7,5	6,9		9	7,5	6,8	40
42				7,9	7	7	8,5	7,2	7	9,2	7,6	7,1	8,5	7,3	6,8	8,7	7,4	6,8		8,6	7,4	6,8	42
44				7,5	6,9	7	8,1	7,1	7	8,8	7,4	7,1	8,2	7,2	6,8	8,3	7,2	6,8		8	7,2	6,7	44
46				7,2	6,9		7,8	7	7	8,5	7,3	7,1	7,8	7	6,8	8	7,1	6,8		7,3	7,1	6,7	46
48				7,1	6,9		7,5	6,9	7	8,2	7,2	7,1	7,5	6,8	6,8	7,7	6,9	6,7		6,7	6,8	6,6	48
50							7,2	6,9	7	7,9	7,1	7,1	7,2	6,6	6,7	7,5	6,7	6,7		6,2	6,5	6,5	50
52							6,6	6,9		7,5	7	7,1	6,9	6,5	6,7	7,2	6,5	6,6		5,6	6,1	6,3	52
54										6,9	7	7	6,7	6,3	6,7	6,8	6,4	6,6		5,2	5,5	5,8	54
56										6,2			6,5	6,3	6,7	6,1	6,3	6,6		4,8	5,1	5,2	56
58										4,2			6	6,2	6,2	5,5	5,9	6		4,6	4,7	4,8	58
60													5	5,7		5	5,3			4,5	4,3	4,5	60
62													4,2	4,2		4,6	4,8	4,7		4,4	4,3	4,5	62
64																4,2	4,3			4,3	4,2	4,5	64
66																3,8	4			4	4,2	4,2	66
68																2,8				3,6	3,8	2,5	68
70																				3	3,4		70
72																				2,6	2,8		72

	64,3 m			69,2 m			74,2 m			79,1 m			84 m			89,1 m						
	0°	22,5°	45°	0°	22,5°	45°	0°	22,5°	45°	0°	22,5°	45°	0°	22,5°	45°	0°	22,5°	45°				
14	12,1																					14
15	11,9																					15
16	11,6			10,1																		16
18	11,2			9,8			8,2					6,3										18
20	10,7			9,5			7,9					6,1										20
22	10,3	8,5		9,2	8		7,7					5,9			4,8							22
24	9,8	8,2		8,9	7,7		7,6	7				5,8			4,6							24
26	9,3	7,9		8,5	7,3		7,4	6,8				5,7	5,4		4,5							26
28	8,9	7,5	6,5	8,1	7,1	6,3	7,3	6,5	6,1	5,6	5,2			4,4	4,5							28
30	8,4	7,2	6,4	7,8	6,8	6,2	7,1	6,3	5,9	5,5	5		4,9	4,4	4,5							30
32	8	6,9	6,2	7,5	6,5	6	6,8	6,1	5,8	5,3	4,9	4,7	4,3	4,4	4,4							32
34	7,7	6,6	6,1	7,2	6,3	5,9	6,6	5,9	5,6	5,1	4,7	4,6	4,3	4,3	4,3							34
36	7,3	6,4	5,9	6,9	6	5,7	6,3	5,7	5,4	4,9	4,6	4,5	4,2	4,1	4,2	3,4						36
38	7	6,1	5,8	6,6	5,8	5,6	6,1	5,5	5,3	4,8	4,5	4,4	4	4	4,1	3,3						38
40	6,7	5,9	5,6	6,3	5,6	5,4	5,9	5,4	5,2	4,6	4,3	4,2	3,9	3,9	3,9	3,3						40
42	6,4	5,7	5,4	6,1	5,5	5,2	5,7	5,2	5	4,5	4,2	4,1	3,8	3,7	3,8	3,2						42
44	6,1	5,5	5,3	5,9	5,3	5,1	5,5	5	4,9	4,4	4,1	4	3,7	3,6	3,7	3,1						44
46	5,9	5,3	5,2	5,7	5,1	5	5,3	4,9	4,9	4,2	4	3,9	3,5	3,5	3,6	3						46
48	5,6	5,1	5	5,4	5	4,9	5,1	4,8	4,8	4,1	3,9	3,9	3,4	3,4	3,5	2,9						48
50	5,4	5	4,9	5,2	4,9	4,8	4,9	4,7	4,7	4	3,8	3,8	3,3	3,3	3,4	2,8						50
52	5,2	4,8	4,8	5	4,7	4,7	4,7	4,6	4,6	3,9	3,7	3,7	3,2	3,2	3,3	2,7						52
54	5	4,7	4,8	4,7	4,6	4,7	4,4	4,5	4,5	3,8	3,6	3,6	3,1	3,1	3,2	2,6						54
56	4,8	4,6	4,7	4,4	4,5	4,6	4,1	4,4	4,4	3,7	3,5	3,6	3	3	3,1	2,5						56
58	4,7	4,5	4,6	4,2	4,4	4,4	3,9	4,1	4,3	3,5	3,5	3,5	2,9	2,9	3	2,3						58
60	4,6	4,4	4,5	4	4,1	4,3	3,6	3,9	4,1	3,3	3,4	3,4	2,8	2,8	2,9	2,2						60
62	4,4	4,3	4,5	3,9	3,9	4,1	3,4	3,6	3,8	3,1	3,2	3,3	2,7	2,7	2,8	2						62
64	4,3	4,2	4,4	3,7	3,8	3,9	3,2	3,3	3,4	2,9	3,1	3,2	2,5	2,6	2,7	1,9						64
66	3,8	4,1	4,2	3,5	3,6	3,7	3,1	3,1	3,2	2,7	2,9	3	2,3	2,5	2,6	1,7						66
68	3,4	3,7	3,7	3,3	3,5	3,6	3	3	3,1	2,5	2,7	2,8	2,2	2,3	2,5	1,6						68
70	3,1	3,3	3,3	3,1	3,2	3,3	2,8	2,9	3	2,4	2,4	2,5	2	2,2	2,3	1,4						70
72	3	3	2	2,8	3,1	3,1	2,7	2,8	2,9	2,3	2,3	2,4	1,7	2	2,1	1,3						72
74	2,8	2,9		2,5	2,7	2,7	2,4	2,6	2,7	2,1	2,2	2,3	1,5	1,8	1,9	1,2						74
76	2,2	2,2		2,3	2,4	2,4	2,1	2,3	2,3	2	2,1	2,2	1,3	1,5	1,6	1						76
78				2,2	2,2		1,9	2,1	2,1	1,8	2											

# Traglasten

# TNZF 22 m

Lifting capacities • Forces de levage • Portate • Tablas de carga • Грузоподъемность



EN  
Vorläufig - Preliminary  
Préliminaire - Provisorio  
Provisional - Временно

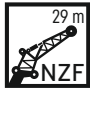
	14,7 m			34,6 m			39,5 m			44,5 m			49,5 m			54,5 m			59,4 m				
	0°	22,5°	45°	0°	22,5°	45°	0°	22,5°	45°	0°	22,5°	45°	0°	22,5°	45°	0°	22,5°	45°	0°	22,5°	45°		
6	22,3																					6	
7	20,6																					7	
8	19,2																					8	
9	17,8			18																		9	
10	16,6			17,2			16,9															10	
11	15,5			16,5			16,3			15,8												11	
12	14,5			15,8			15,7			15,3			13,4									12	
13	13,5			15,2			15,1			14,8			13,1			12,1						13	
14	12,6	9,4		14,7			14,6			14,3			12,7			11,8				10,9		14	
15	11,9	8,8		14			14,1			13,9			12,3			11,6				10,7		15	
16	11,2	8,4		13,5			13,6			13,5			12			11,3				10,5		16	
18	9,8	7,6		12,4	8,3		12,6	8,4		12,6			11,3			10,8				10		18	
20	8,7	6,9	5,6	11,4	7,8		11,7	7,9		11,8	8		10,7			10,3				9,7		20	
22	7,8	6,3	5,2	10,6	7,3		10,9	7,4		11,1	7,5		10,1	6,9		9,8	7,1			9,3		22	
24	7	5,8	4,9	9,9	6,9	5,2	10,2	7	5,2	10,4	7,1		9,5	6,5		9,4	6,8			8,9	6,7	24	
26	6,3	5,3	4,7	9,2	6,5	5	9,5	6,6	5	9,8	6,7	5	9	6,2	4,8	9	6,5			8,6	6,4	26	
28	5,7	4,9	4,5	8,5	6,1	4,8	9	6,3	4,9	9,2	6,4	4,9	8,5	6	4,7	8,6	6,2	4,9		8,2	6,1	28	
30	5,2	4,7	4,4	8	5,8	4,7	8,4	6	4,8	8,7	6,1	4,8	8,1	5,7	4,6	8,2	6	4,8		7,9	5,9	4,7	30
32	4,8	4,4	4,3	7,4	5,5	4,6	7,9	5,7	4,6	8,2	5,9	4,7	7,7	5,5	4,5	7,8	5,7	4,7		7,6	5,7	4,6	32
34	4,5	4,3		6,9	5,3	4,5	7,4	5,4	4,5	7,8	5,6	4,6	7,3	5,3	4,4	7,5	5,5	4,6		7,3	5,5	4,6	34
36	4,3			6,5	5	4,4	7	5,2	4,4	7,4	5,4	4,5	6,9	5,1	4,3	7,2	5,4	4,5		7,1	5,3	4,5	36
38				6,1	4,9	4,3	6,6	5	4,4	7	5,2	4,4	6,5	4,9	4,3	6,9	5,2	4,4		6,8	5,1	4,4	38
40				5,7	4,7	4,3	6,2	4,8	4,3	6,6	5	4,3	6,3	4,8	4,2	6,6	5	4,4		6,5	5	4,4	40
42				5,4	4,5	4,2	5,9	4,7	4,2	6,2	4,8	4,3	6	4,7	4,2	6,3	4,9	4,3		6,3	4,9	4,3	42
44				5,1	4,4	4,2	5,5	4,6	4,2	5,9	4,7	4,2	5,7	4,6	4,1	6	4,8	4,3		6	4,8	4,3	44
46				4,9	4,3	4,2	5,3	4,5	4,2	5,6	4,6	4,2	5,4	4,5	4,1	5,8	4,7	4,2		5,8	4,7	4,2	46
48				4,7	4,2	4,2	5	4,4	4,2	5,4	4,5	4,2	5,2	4,4	4,1	5,6	4,6	4,2		5,6	4,6	4,2	48
50				4,5	4,2	4,2	4,8	4,3	4,2	5,1	4,4	4,2	5	4,3	4	5,4	4,5	4,2		5,4	4,5	4,2	50
52				4,4	4,2	4,2	4,7	4,2	4,2	4,9	4,3	4,2	4,9	4,2	4	5,2	4,4	4,2		5,2	4,4	4,1	52
54				4,3	4,2	4,2	4,5	4,2	4,2	4,8	4,2	4,2	4,7	4,1	4	5	4,3	4,2		5	4,3	4,1	54
56							4,4	4,1	4,2	4,6	4,2	4,2	4,6	4,1	4	4,8	4,3	4,2		4,7	4,3	4,1	56
58							4,3	4,1		4,5	4,1	4,2	4,5	4,1	4	4,7	4,2	4,2		4,4	4,2	4,1	58
60							4			4,3	4,1	4,2	4,4	4	4	4,6	4,2	4,2		4,2	4,2	4,1	60
62										4,2	4,1		4,2	4	4	4,5	4,1	4,2		3,9	4,1	4,1	62
64										4	4		4,1	4	4	4,4	4,1	4,2		3,6	3,8	4	64
66													4	4	4	4,1	4,1	4,2		3,3	3,6	3,7	66
68													3,1	3,8		3,6	4	3,9		3,1	3,3	3,3	68
70													2,6			3,2	3,5			3	2,9	3,2	70
72																2,8	3			2,9	2,9	3,2	72
74																2,1				2,8	2,9	3	74
76																				2,5	2,8		76
78																				2	2,1		78
80																				1,2			80

	64,3 m			69,2 m			74,2 m			79,1 m			84 m			89,1 m							
	0°	22,5°	45°	0°	22,5°	45°	0°	22,5°	45°	0°	22,5°	45°	0°	22,5°	45°	0°	22,5°	45°					
16	8,6																					16	
18	8,4			7,2			5,8															18	
20	8,1			7			5,7			4,4												20	
22	7,9			6,8			5,5			4,3					3,4							22	
24	7,5			6,7			5,4			4,2					3,4					2,5		24	
26	7,2	5,5		6,4			5,3			4,1					3,3					2,5		26	
28	6,8	5,2		6,2	5		5,2			4,1					3,3					2,5		28	
30	6,4	5		5,9	4,8		5,1	4,6		4					3,2					2,5		30	
32	6,1	4,9	4,2	5,6	4,7	4,1	5	4,5		4	3,8				3,2					2,5		32	
34	5,8	4,7	4,1	5,4	4,6	4	4,9	4,4	3,9	3,9	3,7				3,1	3,2				2,4	2,5	34	
36	5,5	4,6	4	5,2	4,4	3,9	4,8	4,3	3,8	3,9	3,6				3,1	3,2				2,4	2,5	36	
38	5,3	4,5	3,9	5	4,3	3,8	4,7	4,2	3,8	3,8	3,5	3,3			3,1	3,2				2,4	2,5	38	
40	5	4,3	3,8	4,8	4,2	3,8	4,5	4	3,7	3,7	3,4	3,2	3,1		3,1	3,1	3,1			2,4	2,5	40	
42	4,8	4,2	3,8	4,6	4,1	3,7	4,4	3,9	3,6	3,6	3,3	3,2	3		3,1	3				2,3	2,5	2,7	42
44	4,6	4,1	3,7	4,5	4	3,7	4,2	3,8	3,6	3,5	3,2	3,1	3		3	3				2,3	2,5	2,6	44
46	4,5	4	3,7	4,3	3,8	3,6	4,1	3,7	3,5	3,4	3,1	3	2,9		2,9	2,9				2,3	2,4	2,5	46
48	4,3	3,9	3,6	4,2	3,7	3,6	4	3,6	3,5	3,3	3	2,9			2,8	2,8				2,2	2,3	2,4	48
50	4,2	3,7	3,6	4,1	3,6	3,5	3,9	3,5	3,4	3,2	2,9	2,8			2,7	2,7				2,2	2,2	2,4	50
52	4	3,6	3,5	3,9	3,6	3,4	3,8	3,4	3,4	3,1	2,8	2,8			2,6	2,6				2,1	2,2	2,3	52
54	3,9	3,5	3,4	3,8	3,5	3,4	3,7	3,4	3,3	3	2,8	2,7			2,5	2,5				2	2,1	2,2	54
56	3,8	3,4	3,4	3,7	3,4	3,3	3,6	3,3	3,3	2,9	2,7	2,7			2,4	2,4				1,9	2	2,1	56
58	3,6	3,4	3,3	3,6	3,3	3,3	3,4	3,2	3,2	2,8	2,6	2,6			2,3	2,3				1,8	1,9	2	58
60	3,5	3,3	3,3	3,5	3,2	3,2	3,2	3,2	3,2	2,7	2,6	2,5			2,2	2,2				1,7	1,8	2	60
62	3,4	3,2	3,2	3,3	3,2	3,2	3	3,1	3,1	2,6	2,5	2,5			2,2	2,2				1,6	1,7	1,9	62
64	3,3	3,1	3,2	3,2	3,1	3,1	2,8	3	3,1	2,5	2,4	2,4			2,1	2,1				1,5	1,7	1,8	64
66	3,2	3	3,1	3,1	3	3,1	2,6	2,8	3	2,3	2,4	2,4			2	2,1				1,3	1,6	1,7	66
68	3,1	3	3,1	2,9	2,9	3	2,4	2,7	2,8	2,2	2,3	2,4			1,9	1,9				1,2	1,5	1,6	68
70	3	2,9	3,1	2,8	2,9	3	2,4	2,5	2,6	2	2,2	2,3			1,7	1,9				1	1,3	1,5	70
72	2,8	2,9	3,1	2,7	2,8	2,9	2,3	2,2	2,4	1,8	2	2,2			1,5	1,8					1,2	1,4	72
74	2,5	2,8	2,9	2,4	2,7	2,8	2,2	2,2	2,3	1,7	1,9	2			1,3	1,6			</				

# Traglasten

# TNZF 29 m

Lifting capacities • Forces de levage • Portate • Tablas de carga • Грузоподъемность



Vorläufig - Preliminary  
Préliminaire - Provisorio  
Provisional - Временно

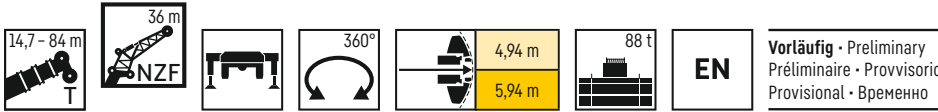
	14,7 m			34,6 m			39,5 m			44,5 m			49,5 m			54,5 m			59,4 m			
	0°	22,5°	45°	0°	22,5°	45°	0°	22,5°	45°	0°	22,5°	45°	0°	22,5°	45°	0°	22,5°	45°	0°	22,5°	45°	
7	16,3																					7
8	15,4																					8
9	14,4																					9
10	13,5			13,1																		10
11	12,7			12,6			12,4															11
12	11,8			12,1			11,9				11,8											12
13	11,1			11,6			11,5			11,5			9,8									13
14	10,4			11,2			11,1			11,1			9,6			8,8						14
15	9,8			10,8			10,8			10,8			9,4			8,6			7,9			15
16	9,2			10,4			10,4			10,5			9,1			8,4			7,8			16
18	8,2	6,1		9,5			9,6			9,8			8,6			8,1			7,5			18
20	7,3	5,5		8,8			8,9			9,2			8,2			7,7			7,2			20
22	6,4	5		8,2	5,4		8,3	5,5		8,6			7,7			7,3			6,9			22
24	5,7	4,6		7,5	5,1		7,7	5,1		8,1	5,5		7,3	5		7			6,6			24
26	5,2	4,3	3,7	7	4,8		7,2	4,9		7,6	5,2		6,9	4,8		6,6	4,7		6,3			26
28	4,7	4	3,5	6,5	4,5		6,7	4,6		7,1	5		6,5	4,6		6,3	4,5		6	4,5		28
30	4,3	3,8	3,3	6,1	4,3	3,5	6,3	4,4	3,5	6,7	4,7		6,2	4,4		6	4,4		5,8	4,3		30
32	4	3,5	3,2	5,6	4,1	3,4	5,9	4,2	3,4	6,3	4,5	3,6	5,9	4,3	3,4	5,7	4,2		5,5	4,2		32
34	3,7	3,3	3	5,2	4	3,3	5,5	4,1	3,3	6	4,4	3,5	5,6	4,1	3,3	5,5	4,1	3,3	5,3	4,1		34
36	3,5	3,2	2,9	4,9	3,8	3,2	5,2	3,9	3,2	5,7	4,2	3,4	5,3	4	3,2	5,3	3,9	3,2	5,1	3,9	3,2	36
38	3,3	3	2,9	4,6	3,6	3,1	4,9	3,7	3,1	5,4	4	3,3	5,1	3,8	3,2	5	3,8	3,2	4,9	3,8	3,2	38
40	3,1	2,9	2,9	4,4	3,5	3	4,6	3,6	3,1	5,1	3,9	3,2	4,8	3,7	3,1	4,8	3,7	3,1	4,8	3,7	3,1	40
42	2,9	2,8		4,1	3,4	3	4,4	3,5	3	4,8	3,8	3,2	4,6	3,6	3	4,6	3,6	3	4,6	3,6	3	42
44				3,9	3,3	2,9	4,2	3,4	3	4,6	3,6	3,1	4,4	3,5	3	4,5	3,5	3	4,4	3,5	3	44
46				3,8	3,2	2,9	4	3,3	2,9	4,4	3,5	3	4,3	3,4	2,9	4,3	3,4	2,9	4,3	3,4	2,9	46
48				3,6	3,1	2,9	3,8	3,1	2,9	4,2	3,4	3	4,1	3,3	2,9	4,2	3,3	2,9	4,2	3,3	2,9	48
50				3,4	3	2,8	3,6	3,1	2,8	4	3,3	2,9	3,9	3,2	2,9	4	3,2	2,8	4	3,2	2,8	50
52				3,3	2,9	2,8	3,5	3	2,8	3,9	3,2	2,9	3,8	3,1	2,8	3,9	3,2	2,8	3,9	3,2	2,8	52
54				3,2	2,9	2,8	3,4	2,9	2,8	3,7	3,1	2,9	3,7	3,1	2,8	3,7	3,1	2,8	3,8	3,1	2,8	54
56				3,1	2,8	2,8	3,2	2,9	2,8	3,6	3,1	2,9	3,6	3	2,8	3,6	3	2,8	3,7	3	2,8	56
58				3	2,8	2,8	3,1	2,8	2,8	3,4	3	2,9	3,4	2,9	2,8	3,5	3	2,8	3,5	3	2,7	58
60				2,9	2,8		3	2,8	2,8	3,3	2,9	2,9	3,3	2,9	2,8	3,4	2,9	2,8	3,4	2,9	2,7	60
62				2,8			3	2,8	2,7	3,2	2,9	2,9	3,2	2,8	2,8	3,3	2,8	2,8	3,3	2,9	2,7	62
64							2,9	2,8		3,1	2,8	2,9	3,1	2,8	2,8	3,2	2,8	2,8	3,2	2,8	2,7	64
66							2,8	2,8		3	2,8	2,9	3	2,8	2,8	3,1	2,8	2,8	3,1	2,8	2,7	66
68										3	2,8	2,9	3	2,7	2,8	3	2,7	2,8	3	2,7	2,7	68
70										2,9	2,8	2,8	2,9	2,7	2,8	3	2,7	2,8	2,8	2,7	2,7	70
72										2,8	2,8	2,8	2,8	2,7	2,8	2,9	2,7	2,8	2,4	2,7	2,7	72
74										2			2,7	2,7		2,8	2,7	2,8	2,1	2,6	2,7	74
76													1,9			2,5	2,7	2,8	2,1	2,3	2,4	76
78																1,9	2,5		2	2	2,2	78
80																1,9	2		2	2	1,3	80
82																1,2			1,8	2		82
84																		1,4	1,8			84

	64,3 m			69,2 m			74,2 m			79,1 m			84 m			
	0°	22,5°	45°	0°	22,5°	45°	0°	22,5°	45°	0°	22,5°	45°	0°	22,5°	45°	
18	6,1			5,3												18
20	6			5,1			4,3									20
22	5,8			5			4,2					3,2				22
24	5,6			4,9			4,1					3,2			2,4	24
26	5,4			4,8			4					3,1			2,4	26
28	5,2			4,7			3,9					3,1			2,4	28
30	5	3,9		4,6			3,9					3			2,4	30
32	4,8	3,7		4,5	3,6		3,8					3			2,3	32
34	4,6	3,6		4,3	3,5		3,8	3,3				2,9			2,3	34
36	4,4	3,5		4,1	3,4		3,7	3,2				2,9	2,9		2,3	36
38	4,2	3,4	2,8	4	3,3		3,7	3,1				2,9	2,8		2,2	38
40	4	3,3	2,8	3,8	3,2	2,7	3,6	3,1				2,8	2,7		2,2	40
42	3,9	3,2	2,7	3,7	3,1		3,5	3				2,8	2,6		2,2	42
44	3,7	3,1	2,7	3,6	3	2,6	3,4	2,9	2,6			2,8	2,5	2,4	2,2	44
46	3,6	3	2,6	3,4	2,9	2,6	3,3	2,8	2,5	2,6		2,7	2,4	2,3	2,2	46
48	3,5	2,9	2,6	3,3	2,8	2,5	3,2	2,8	2,5	2,6		2,7	2,4	2,3	2,1	48
50	3,3	2,8	2,5	3,2	2,8	2,5	3,1	2,7	2,4	2,4		2,5	2,3	2,2	2	50
52	3,2	2,8	2,5	3,1	2,7	2,4	3	2,6	2,4	2,4		2,4	2,2	2,1	2	52
54	3,1	2,7	2,4	3	2,6	2,4	2,9	2,6	2,4	2,4		2,3	2,1	2,1	1,9	54
56	3	2,6	2,4	2,9	2,6	2,4	2,8	2,5	2,3	2,3		2,3	2,1	2	1,8	56
58	2,9	2,5	2,4	2,8	2,5	2,4	2,7	2,4	2,3	2,3		2,2	2	2	1,7	58
60	2,7	2,5	2,4	2,7	2,4	2,3	2,6	2,4	2,3	2,3		2,1	2	1,9	1,6	60
62	2,7	2,4	2,3	2,6	2,4	2,3	2,5	2,3	2,3	2,3		2	1,9	1,9	1,6	62
64	2,6	2,3	2,3	2,5	2,3	2,3	2,4	2,3	2,2	2,2		2	1,8	1,8	1,5	64
66	2,5	2,3	2,3	2,5	2,3	2,2	2,3	2,2	2,2	2,2		1,9	1,8	1,8	1,4	66
68	2,4	2,2	2,2	2,3	2,2	2,2	2,2	2,1	2,2	2,2		1,8	1,7	1,7	1,3	68
70	2,3	2,2	2,2	2,3	2,2	2,2	2,2	1,9	2,1	2,2		1,7	1,7	1,7	1,3	70
72	2,3	2,1	2,2	2,2	2,1	2,2	1,7	2	2,1	2,1		1,5	1,6	1,7	1,2	72
74	2,1	2,1	2,2	2,1	2	2,1	1,7	1,9	2	2		1,4	1,6	1,6	1,1	74
76	2,1	2	2,2	2,1	2	2,1	1,6	1,8	1,9	1,9		1,2	1,5	1,6		76
78	2	2	2,2	1,9	2	2,1	1,5	1,6	1,7	1,7		1	1,4	1,5		78
80	1,8	1,9	2,2	1,6	1,9	2,1	1,5	1,5	1,6	1,6			1,2	1,4		80
82	1,6	1,9	1,9	1,5	1,8	2	1,3	1,4	1,5	1,5			1,1	1,2		82
84	1,5	1,6	1,6	1,3	1,5	1,6	1,2	1,4	1,5	1,5			1			84
86	1,3	1,4		1,1	1,4	1,2		1,3	1,4	1,4						86
88	1	1,4			1,2			1,1	1,2	1,2						88

# Traglasten

# TNZF 36 m

Lifting capacities • Forces de levage • Portate • Tablas de carga • Грузоподъемность

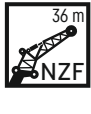


	14,7 m			34,6 m			39,5 m			44,5 m			49,5 m			54,5 m			59,4 m			
	0°	22,5°	45°	0°	22,5°	45°	0°	22,5°	45°	0°	22,5°	45°	0°	22,5°	45°	0°	22,5°	45°	0°	22,5°	45°	
8	12,1																					8
9	11,6																					9
10	11,1																					10
11	10,5			9,8																		11
12	9,9			9,5			9,3															12
13	9,4			9,2			9,1			8,7												13
14	8,8			8,9			8,8			8,5			7,1									14
15	8,3			8,6			8,5			8,3			7			6,4						15
16	7,9			8,2			8,2			8			6,8			6,3						16
18	7,1			7,6			7,6			7,5			6,4			6			5,5			18
20	6,3			7,1			7,1			7			6,1			5,7			5,3			20
22	5,7	4,5		6,5			6,6			6,6			5,8			5,4			5,1			22
24	5,1	4,2		6,1			6,1			6,2			5,5			5,2			4,9			24
26	4,6	3,8		5,6	4,1		5,7	4,1		5,8			5,2			4,9			4,7			26
28	4,3	3,5		5,2	3,8		5,3	3,9		5,4	3,9		4,9			4,7			4,5			28
30	3,9	3,3		4,9	3,6		5	3,7		5,1	3,7		4,7	3,4		4,5	3,4		4,4			30
32	3,6	3,1	2,7	4,6	3,5		4,8	3,5		4,8	3,6		4,5	3,3		4,4	3,3		4,2	3,2		32
34	3,3	2,9	2,5	4,4	3,3		4,5	3,3		4,6	3,4		4,3	3,2		4,2	3,1		4,1	3,1		34
36	3,1	2,7	2,4	4,1	3,1	2,5	4,3	3,2	2,5	4,4	3,2		4,1	3		4	3		3,9	3		36
38	2,9	2,5	2,3	3,9	3	2,4	4	3,1	2,4	4,2	3,1	2,4	3,9	2,9		3,9	2,9		3,8	2,9		38
40	2,7	2,4	2,2	3,7	2,8	2,3	3,8	2,9	2,3	4	3	2,3	3,8	2,8	2,2	3,7	2,8	2,2	3,6	2,8		40
42	2,5	2,2	2,1	3,5	2,7	2,2	3,6	2,8	2,3	3,8	2,9	2,3	3,6	2,7	2,2	3,6	2,7	2,2	3,5	2,7	2,2	42
44	2,3	2,1	2	3,3	2,6	2,2	3,5	2,7	2,2	3,6	2,7	2,2	3,5	2,6	2,1	3,4	2,6	2,1	3,4	2,6	2,1	44
46	2,2	2	2	3,1	2,5	2,1	3,3	2,6	2,1	3,4	2,6	2,1	3,3	2,5	2,1	3,3	2,5	2,1	3,3	2,5	2,1	46
48	2	1,9		2,9	2,4	2	3,1	2,5	2,1	3,2	2,5	2,1	3,2	2,4	2	3,2	2,4	2	3,1	2,4	2	48
50	1,9			2,8	2,3	2	3	2,4	2	3,1	2,4	2	3	2,4	2	3	2,4	2	3	2,4	2	50
52				2,7	2,2	2	2,8	2,3	2	3	2,4	2	2,9	2,3	2	2,9	2,3	1,9	2,9	2,3	1,9	52
54				2,5	2,2	1,9	2,7	2,2	1,9	2,8	2,3	2	2,8	2,2	1,9	2,8	2,2	1,9	2,8	2,2	1,9	54
56				2,4	2,1	1,9	2,6	2,1	1,9	2,7	2,2	1,9	2,7	2,2	1,9	2,7	2,2	1,9	2,7	2,2	1,9	56
58				2,3	2	1,9	2,4	2,1	1,9	2,6	2,1	1,9	2,6	2,1	1,9	2,6	2,1	1,9	2,6	2,1	1,9	58
60				2,2	2	1,9	2,3	2	1,9	2,5	2,1	1,9	2,5	2	1,8	2,5	2,1	1,9	2,5	2,1	1,8	60
62				2,1	1,9	1,9	2,2	2	1,9	2,4	2	1,9	2,4	2	1,8	2,4	2	1,8	2,4	2	1,8	62
64				2	1,9		2,2	1,9	1,9	2,3	2	1,9	2,3	1,9	1,8	2,3	2	1,8	2,3	2	1,8	64
66				1,9	1,8		2,1	1,9	1,9	2,2	1,9	1,9	2,2	1,9	1,8	2,2	1,9	1,8	2,3	1,9	1,8	66
68				1,9	1,8		2	1,8	1,9	2,1	1,9	1,9	2,1	1,9	1,8	2,2	1,9	1,8	2,2	1,9	1,8	68
70							1,9	1,8		2	1,8	1,9	2,1	1,8	1,8	2,1	1,8	1,8	2,1	1,8	1,8	70
72							1,9	1,8		1,9	1,8	1,9	2	1,8	1,8	2	1,8	1,8	2,1	1,8	1,8	72
74							1,8			1,9	1,8		1,9	1,8	1,8	2	1,8	1,8	2	1,8	1,8	74
76										1,8	1,8		1,9	1,8	1,8	1,9	1,7	1,8	1,9	1,7	1,8	76
78										1,8			1,8	1,8		1,9	1,7	1,8	1,6	1,7	1,8	78
80													1,8	1,8		1,8	1,7	1,8	1,4	1,7	1,8	80
82													1,4	1,8		1,8	1,7		1,4	1,6	1,7	82
84													1			1,4	1,7		1,3	1,3	1,4	84
86																1,2	1,5		1,3	1,2		86
88																			1,2	1,2		88
90																				1,2		90

# Traglasten

# TNZF 36 m

Lifting capacities • Forces de levage • Portate • Tablas de carga • Грузоподъемность



**EN**  
Vorläufig - Preliminary  
Préliminaire - Provisorio  
Provisional - Временно

	64,3 m			69,2 m			74,2 m			79,1 m			84 m			
	0°	22,5°	45°	0°	22,5°	45°	0°	22,5°	45°	0°	22,5°	45°	0°	22,5°	45°	
18	4,6															18
20	4,4			3,9												20
22	4,3			3,8			3,2									22
24	4,2			3,8			3,1			2,1						24
26	4,1			3,7			3			2,1			1,3			26
28	4			3,6			3			2,1			1,3			28
30	3,9			3,5			2,9			2,1			1,3			30
32	3,7			3,4			2,9			2,1			1,3			32
34	3,6	2,8		3,3			2,8			2,1			1,3			34
36	3,5	2,7		3,2	2,6		2,8			2,1			1,3			36
38	3,4	2,6		3,1	2,5		2,8	2,4		2,1			1,3			38
40	3,3	2,5		3,1	2,4		2,7	2,3		2			1,3			40
42	3,1	2,4		3	2,3		2,7	2,2		2	2		1,3			42
44	3	2,3	1,9	2,8	2,2		2,6	2,2		2	1,9		1,3	1,6		44
46	2,9	2,2	1,9	2,7	2,2	1,8	2,6	2,1		1,9	1,8		1,3	1,6		46
48	2,8	2,2	1,8	2,6	2,1	1,8	2,5	2	1,7	1,9	1,7		1,3	1,5		48
50	2,6	2,1	1,8	2,5	2	1,7	2,4	2	1,7	1,8	1,7		1,3	1,5		50
52	2,5	2	1,7	2,4	2	1,7	2,3	1,9	1,7	1,7	1,6	1,6	1,3	1,4		52
54	2,4	2	1,7	2,3	1,9	1,7	2,2	1,9	1,6	1,7	1,5	1,5	1,3	1,4	1,4	54
56	2,3	1,9	1,7	2,2	1,9	1,6	2,2	1,8	1,6	1,6	1,5	1,5	1,2	1,3	1,4	56
58	2,2	1,8	1,6	2,2	1,8	1,6	2,1	1,8	1,6	1,5	1,4	1,4	1,1	1,3	1,3	58
60	2,2	1,8	1,6	2,1	1,8	1,6	2	1,7	1,5	1,5	1,4	1,4	1	1,2	1,3	60
62	2,1	1,7	1,6	2	1,7	1,5	1,9	1,7	1,5	1,4	1,3	1,3		1,1	1,3	62
64	2	1,7	1,5	1,9	1,7	1,5	1,9	1,6	1,5	1,3	1,2	1,3		1	1,2	64
66	1,9	1,7	1,5	1,9	1,6	1,5	1,8	1,6	1,5	1,3	1,2	1,3			1,2	66
68	1,8	1,6	1,5	1,8	1,6	1,5	1,7	1,5	1,5	1,2	1,1	1,2			1,1	68
70	1,8	1,6	1,5	1,7	1,5	1,5	1,6	1,5	1,4	1,2	1,1	1,2			1,1	70
72	1,7	1,5	1,5	1,6	1,5	1,5	1,5	1,5	1,4	1,1	1,1	1,1				72
74	1,6	1,5	1,5	1,6	1,4	1,5	1,3	1,4	1,4	1	1	1,1				74
76	1,6	1,4	1,5	1,5	1,4	1,4	1,2	1,4	1,4			1,1				76
78	1,5	1,4	1,4	1,5	1,4	1,4		1,3	1,4			1				78
80	1,4	1,4	1,4	1,4	1,3	1,4		1,2	1,3			1				80
82	1,4	1,3	1,4	1,3	1,3	1,4		1,1	1,2							82
84	1,3	1,3	1,4	1,2	1,3	1,4			1,1							84
86	1,1	1,2	1,4		1,2	1,4										86
88		1,2	1,4		1,2	1,3										88
90		1				1,1										90

# Traglasten

# TNZF 43 m

Lifting capacities • Forces de levage • Portate • Tablas de carga • Грузоподъемность



EN

Vorläufig - Preliminary  
Préliminaire - Provisorio  
Provisional - Временно

	14,7 m		34,6 m			39,5 m			44,5 m			49,5 m			54,5 m			59,4 m			64,3 m			69,2 m			74,2 m			79,1 m					
	TNZF 43 m																																		
	0°	22,5°	45°	0°	22,5°	45°	0°	22,5°	45°	0°	22,5°	45°	0°	22,5°	45°	0°	22,5°	45°	0°	22,5°	45°	0°	22,5°	45°	0°	22,5°	45°	0°	22,5°	45°	0°	22,5°	45°		
9	9,2																																	9	
10	8,8																																	10	
11	8,4																																	11	
12	8,1			7,3																														12	
13	7,7			7,1			6,9																											13	
14	7,3			6,9			6,7			6,5																								14	
15	6,9			6,7			6,5			6,3			5,2																					15	
16	6,5			6,4			6,4			6,1			5,1																					16	
18	5,8			6			5,9			5,8			4,9			4,6																		18	
20	5,3			5,5			5,5			5,4			4,7			4,4																		20	
22	4,7			5,1			5,2			5,1			4,5			4,2																		22	
24	4,4			4,8			4,8			4,8			4,3			4,1																		24	
26	4	3,3		4,5			4,6			4,5			4,1			3,9																		26	
28	3,7	3		4,2			4,3			4,3			3,9			3,7																		28	
30	3,3	2,8		4	2,9		4,1	2,9		4,1			3,7			3,6																		30	
32	3,1	2,5		3,8	2,7		3,9	2,7		3,9	2,7		3,5			3,4																		32	
34	2,8	2,3		3,5	2,6		3,6	2,6		3,7	2,6		3,4	2,4		3,3																		34	
36	2,6	2,2		3,3	2,4		3,4	2,5		3,5	2,5		3,2	2,3		3,1	2,3																	36	
38	2,4	2	1,7	3,1	2,3		3,2	2,3		3,3	2,3		3,1	2,2		3	2,2																	38	
40	2,2	1,9	1,6	2,9	2,2		3	2,2		3,1	2,2		2,9	2,1		2,9	2,1																	40	
42	2	1,8	1,5	2,7	2,1	1,6	2,8	2,1	1,6	2,9	2,1		2,8	2		2,7	2																	42	
44	1,9	1,6	1,4	2,6	1,9	1,5	2,7	2	1,5	2,8	2	1,5	2,6	1,9		2,6	1,9																	44	
46	1,7	1,5	1,3	2,4	1,8	1,5	2,5	1,9	1,5	2,6	1,9	1,5	2,5	1,8	1,4	2,5	1,8	1,4																46	
48	1,6	1,4	1,2	2,2	1,7	1,4	2,4	1,8	1,4	2,5	1,8	1,4	2,4	1,8	1,4	2,4	1,7	1,3	2,3	1,7	1,3													48	
50	1,5	1,3	1,1	2,1	1,7	1,3	2,2	1,7	1,4	2,3	1,7	1,4	2,3	1,7	1,3	2,3	1,7	1,3	2,2	1,6	1,3													50	
52	1,4	1,2	1,1	2	1,6	1,3	2,1	1,6	1,3	2,2	1,7	1,3	2,1	1,6	1,3	2,2	1,6	1,3	2,1	1,6	1,3	1,8	1,4	1,7	1,3	1,5	1,2							52	
54	1,3	1,1		1,9	1,5	1,2	2	1,6	1,3	2,1	1,6	1,3	2,1	1,5	1,2	2	1,5	1,2	2	1,5	1,2	2	1,5	1,2	1,7	1,3	1,6	1,2	1,5	1,1				54	
56	1,2	1,1		1,8	1,4	1,2	1,9	1,5	1,2	2	1,5	1,2	2	1,5	1,2	2	1,5	1,2	1,9	1,5	1,2	1,6	1,3	1,5	1,2	1,4	1,1							56	
58				1,7	1,4	1,2	1,8	1,4	1,2	1,9	1,5	1,2	1,9	1,4	1,2	1,9	1,4	1,1	1,9	1,4	1,2	1,6	1,2	1,5	1,1	1,3	1							58	
60				1,6	1,3	1,1	1,7	1,4	1,2	1,8	1,4	1,2	1,8	1,4	1,1	1,8	1,4	1,1	1,8	1,4	1,1	1,5	1,1	1,4	1,1	1,3								60	
62				1,5	1,2	1,1	1,6	1,3	1,1	1,7	1,3	1,2	1,7	1,3	1,1	1,7	1,3	1,1	1,7	1,3	1,1	1,4	1,1	1,3	1	1,2								62	
64				1,4	1,2	1,1	1,5	1,2	1,1	1,6	1,3	1,1	1,6	1,3	1,1	1,6	1,3	1,1	1,6	1,3	1,1	1,3	1	1,3	1	1,1								64	
66				1,3	1,1	1,1	1,4	1,2	1,1	1,5	1,2	1,1	1,5	1,2	1,1	1,6	1,2	1,1	1,6	1,2	1,1	1,6	1,2	1,1	1,3									66	
68				1,3	1,1	1,1	1,4	1,2	1,1	1,5	1,2	1,1	1,5	1,2	1,1	1,5	1,2	1,1	1,5	1,2	1,1	1,5	1,2	1	1,2									68	
70				1,2	1,1	1,1	1,3	1,1	1,1	1,4	1,1	1,1	1,4	1,1	1,1	1,4	1,1	1	1,4	1,1	1	1,4	1,1	1	1,1									70	
72				1,1	1		1,2	1,1	1,1	1,3	1,1	1,1	1,3	1,1	1,1	1,4	1,1	1	1,4	1,1	1	1,4	1,1	1	1									72	
74				1,1	1		1,2	1	1,1	1,3	1,1	1,1	1,3	1,1	1,1	1,3	1,1	1	1,3	1,1	1	1,3	1,1	1										74	
76				1			1,1	1		1,2	1	1,1	1,2	1	1,1	1,3	1	1	1,3	1	1	1,3	1	1											76
78							1,1	1		1,1	1	1,1	1,2	1	1,1	1,2	1	1	1,2	1	1	1,2	1	1											78
80							1			1,1	1		1,1		1,1	1,2		1	1,2		1	1,2		1											80
82										1	1		1,1		1,1	1,1		1	1,1		1	1,1		1											82
84											1		1		1	1,1		1		1	1,1		1												84
86													1		1		1		1		1		1												86
88																1		1		1		1		1											88