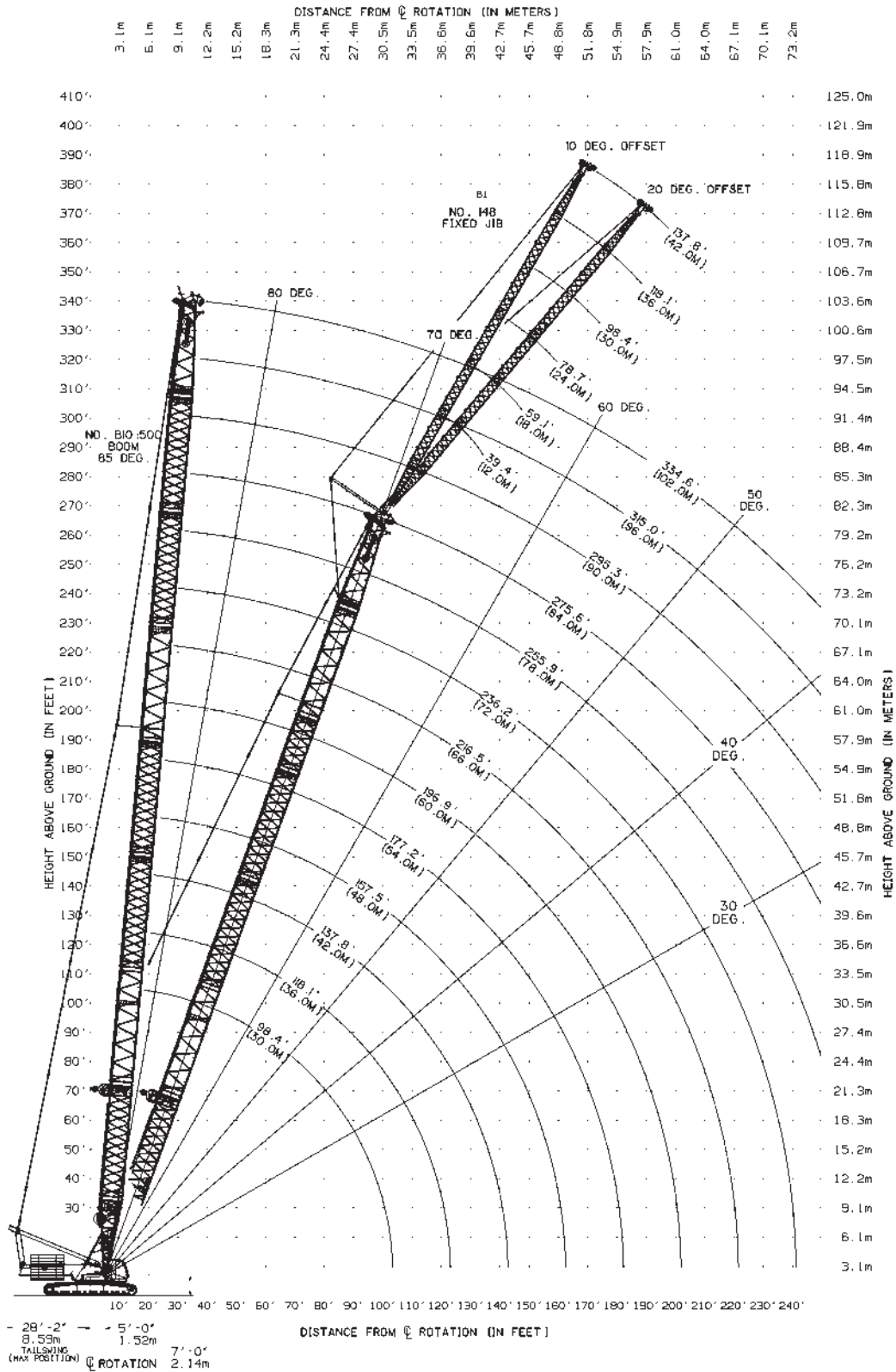


# Main boom range diagram

## B10:500 boom



# Main boom load charts

<b>B10:500 boom Series 3</b>														
<b>215,2 t counterweight</b>														
<b>360° Rating</b>														
Radius m	kg x 1000													
	Boom length m													
	28	30	36	42	48	54	60	66	72	78	84	90	96	102
5,5	350,0*	300,0	—	—	—	—	—	—	—	—	—	—	—	—
6	—	300,0	293,7	—	—	—	—	—	—	—	—	—	—	—
6,5	—	299,0	291,0	267,4	—	—	—	—	—	—	—	—	—	—
7	—	290,0	282,6	264,9	—	—	—	—	—	—	—	—	—	—
8	—	258,8	253,3	246,3	239,5	220,5	192,1	—	—	—	—	—	—	—
9	—	235,2	230,8	225,2	219,3	213,2	187,7	166,9	—	—	—	—	—	—
10	—	214,5	212,0	207,3	202,5	197,4	179,2	160,4	139,3	116,1	—	—	—	—
11	—	190,7	192,6	191,9	187,9	183,8	171,3	154,0	137,2	115,3	97,5	82,4	71,0	—
12	—	167,8	169,4	170,4	172,0	171,3	163,7	147,8	132,0	114,6	96,8	81,9	70,5	59,6
14	—	135,0	136,4	137,0	137,9	139,1	140,8	135,7	122,2	113,1	95,5	80,6	69,4	58,7
16	—	112,8	114,0	114,5	115,2	116,3	117,2	118,8	113,2	111,5	94,2	76,6	68,4	57,7
18	—	96,7	97,8	98,2	98,8	99,8	100,7	101,2	102,1	103,1	92,1	72,4	67,5	56,8
20	—	84,5	85,6	85,9	86,4	87,4	88,1	88,6	89,3	89,8	87,2	68,6	66,5	54,4
22	—	75,0	75,9	76,2	76,7	77,5	78,2	78,7	79,3	79,8	80,9	65,2	65,5	51,7
24	—	67,3	68,2	68,4	68,8	69,7	70,3	70,7	71,3	71,7	72,3	62,1	63,8	49,2
26	—	61,0	61,8	62,0	62,4	63,2	63,8	64,2	64,7	65,1	65,6	59,3	61,8	46,8
28	—	55,6	56,5	56,7	57,0	57,8	58,3	58,7	59,1	59,5	60,0	56,6	59,2	44,7
30	—	51,1	51,9	52,1	52,4	53,1	53,6	54,0	54,4	54,8	55,0	54,2	53,6	42,8
34	—	—	44,6	44,8	45,0	45,7	46,2	46,5	46,9	47,1	45,6	45,7	44,1	39,2
38	—	—	—	39,2	39,3	40,0	40,5	40,7	40,6	39,8	38,2	38,3	36,7	36,2
42	—	—	—	—	34,8	35,5	35,9	35,9	34,5	33,8	32,3	32,3	30,8	30,5
46	—	—	—	—	31,2	31,9	31,3	30,8	29,5	28,9	27,4	27,4	25,9	25,7
50	—	—	—	—	—	27,6	26,9	26,6	25,4	24,7	23,3	23,3	21,9	21,6
54	—	—	—	—	—	—	23,1	22,9	21,8	21,2	19,8	19,8	18,4	18,1
58	—	—	—	—	—	—	19,5	19,6	18,6	18,1	16,8	16,8	15,4	15,1
62	—	—	—	—	—	—	—	16,7	15,8	15,4	14,1	14,1	12,8	12,5
66	—	—	—	—	—	—	—	—	13,3	13,0	11,8	11,8	10,5	10,2
70	—	—	—	—	—	—	—	—	10,9	10,8	9,6	9,7	8,4	8,2
74	—	—	—	—	—	—	—	—	—	8,7	7,7	7,8	6,5	6,3
78	—	—	—	—	—	—	—	—	—	—	5,9	6,1	—	—

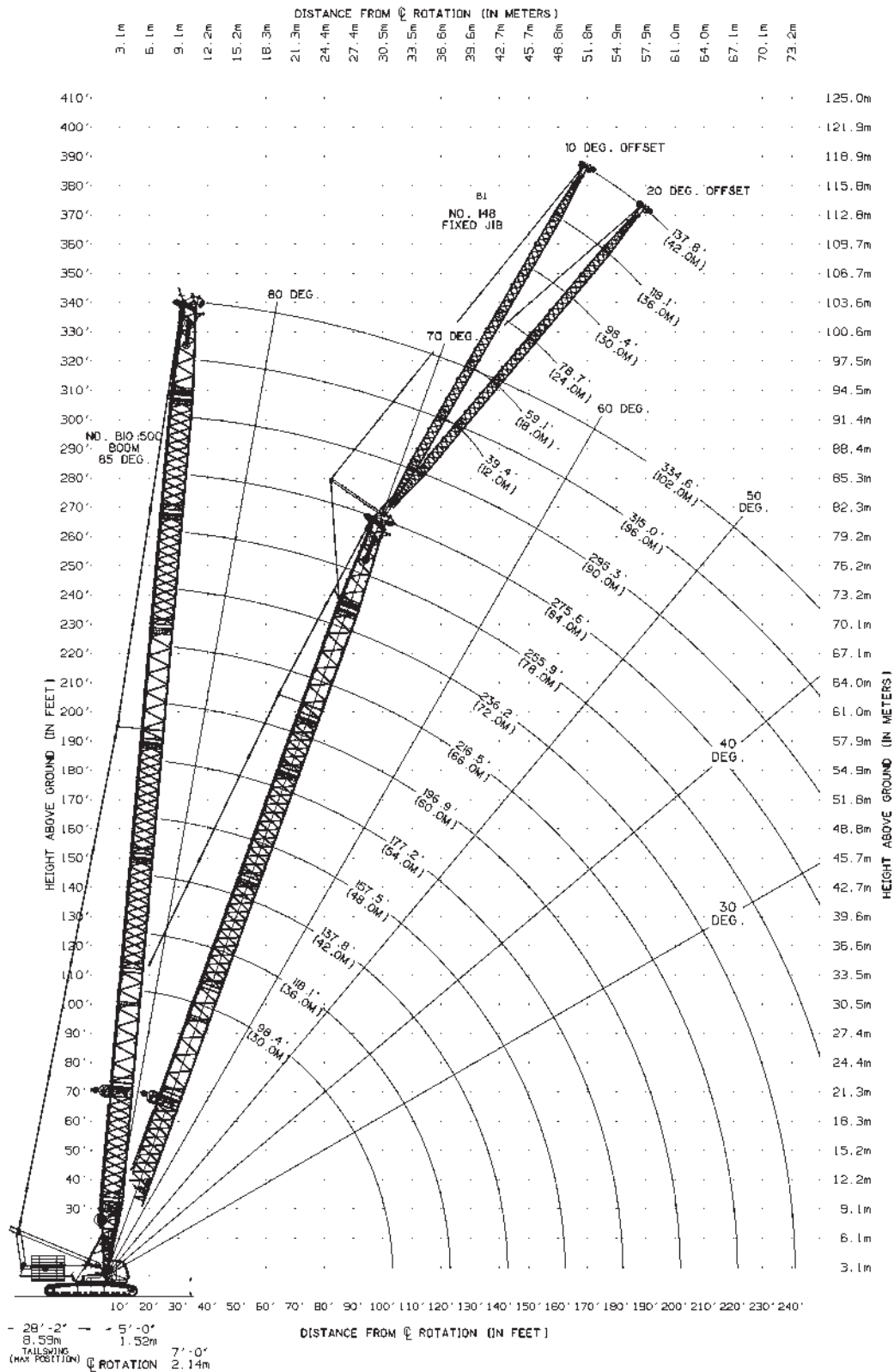
\*Note: Special equipment required.

<b>B10:500 boom Series 2</b>														
<b>175,2 t counterweight</b>														
<b>360° Rating</b>														
Radius m	kg x 1000													
	Boom length m													
	30	36	42	48	54	60	66	72	78	84	90	96	102	
5,5	300,0	—	—	—	—	—	—	—	—	—	—	—	—	—
6	300,0	293,7	—	—	—	—	—	—	—	—	—	—	—	—
8	253,1	247,7	241,0	234,2	220,4	192,1	—	—	—	—	—	—	—	—
10	193,1	195,4	197,3	196,5	193,2	179,2	160,4	139,3	116,1	—	—	—	—	—
12	146,8	148,4	149,2	150,3	151,7	153,4	147,8	132,0	114,6	96,8	81,9	70,5	59,6	—
14	118,0	119,4	120,1	120,9	122,1	123,2	124,3	121,7	113,1	95,5	80,6	69,4	58,7	—
16	98,5	99,7	100,2	100,9	102,0	103,0	103,6	105,2	107,2	94,2	76,6	68,4	57,7	—
18	84,4	85,5	85,9	86,5	87,5	88,4	88,9	89,7	90,3	90,4	72,4	67,5	56,8	—
20	73,7	74,7	75,1	75,6	76,5	77,3	77,8	78,5	79,0	79,7	68,6	66,5	54,4	—
22	65,3	66,3	66,6	67,0	67,9	68,6	69,0	69,7	70,2	70,7	65,2	65,5	51,7	—
24	58,6	59,5	59,7	60,1	61,0	61,6	62,0	62,6	63,0	63,6	62,1	63,7	49,2	—
26	53,0	53,9	54,1	54,4	55,3	55,8	56,2	56,7	57,2	57,6	57,9	58,4	46,8	—
28	48,4	49,2	49,4	49,7	50,5	51,0	51,4	51,9	52,2	52,6	52,8	52,1	44,7	—
30	44,4	45,2	45,4	45,6	46,4	46,9	47,3	47,7	48,1	47,7	47,5	46,7	42,8	—
34	—	38,8	38,9	39,2	39,9	40,3	40,6	40,2	39,9	39,1	39,0	38,2	38,1	—
38	—	—	34,0	34,2	34,9	34,6	34,4	33,7	33,3	32,6	32,4	31,6	31,4	—
42	—	—	—	30,1	30,1	29,4	29,3	28,5	28,1	27,4	27,2	26,4	26,2	—
46	—	—	—	25,8	25,9	25,2	25,0	24,3	23,9	23,1	23,0	22,2	22,0	—
50	—	—	—	—	22,3	21,7	21,5	20,8	20,4	19,6	19,5	18,7	18,4	—
54	—	—	—	—	—	18,7	18,6	17,8	17,5	16,7	16,5	15,7	15,5	—
58	—	—	—	—	—	16,1	16,	15,3	14,9	14,1	14,0	13,2	13,0	—
62	—	—	—	—	—	—	13,8	13,1	12,7	11,9	11,8	11,0	10,8	—
66	—	—	—	—	—	—	—	11,1	10,8	10,0	9,9	9,1	8,9	—
70	—	—	—	—	—	—	—	—	9,4	9,1	8,3	8,2	7,4	7,2
74	—	—	—	—	—	—	—	—	—	7,6	6,8	6,7	5,9	5,7
78	—	—	—	—	—	—	—	—	—	—	5,4	5,4	—	—

For complete chart, refer to [www.cranelibrary.com](http://www.cranelibrary.com).

# Fixed jib range diagram

## No. 148 fixed jib on B10:500 boom



THIS CHART IS ONLY A GUIDE AND SHOULD NOT BE USED TO OPERATE THE CRANE. The individual crane's load chart, operating instructions and safety instructions must be read and understood prior to operating the crane. Manitowoc MLC300 Page 18

# Fixed jib load charts

## No. 148 fixed jib on B10:500 boom Series 3

215,2 t counterweight

360° Rating

kg x 1000

12 m jib length		10° offset				
Radius m	boom length m					
	30	42	60	78	90	
10,0	65,0	65,0	—	—	—	
12,0	65,0	65,0	65,0	—	—	
14,0	65,0	65,0	65,0	63,8	55,3	
16,0	65,0	65,0	65,0	63,4	52,1	
18,0	61,8	65,0	65,0	63,0	49,2	
20,0	56,8	64,7	65,0	61,7	46,5	
24,0	49,0	57,6	64,5	56,7	41,9	
28,0	43,2	51,2	56,9	52,5	38,0	
32,0	38,6	46,1	48,1	48,8	34,7	
36,0	35,1	40,6	41,6	42,4	31,9	
40,0	32,4	35,6	36,5	37,0	29,5	
44,0	—	31,5	32,3	31,5	27,3	
48,0	—	28,2	29,0	26,9	25,2	
52,0	—	25,4	25,8	23,1	21,5	
56,0	—	—	22,4	19,8	18,2	
60,0	—	—	19,4	16,9	15,4	
64,0	—	—	16,6	14,4	12,9	
68,0	—	—	14,1	12,1	10,7	
72,0	—	—	—	10,1	8,7	
80,0	—	—	—	6,5	5,3	
88,0	—	—	—	3,3	—	

12 m jib length		20° offset				
Radius m	boom length m					
	30	42	60	78	90	
12,0	62,0	65,0	—	—	—	
14,0	56,9	61,0	63,6	—	—	
16,0	52,6	57,1	61,6	58,0	46,6	
18,0	48,9	53,7	58,6	55,7	44,3	
20,0	45,7	50,7	55,9	53,7	42,1	
24,0	40,6	45,7	51,2	49,9	38,3	
28,0	36,6	41,6	47,4	46,7	35,0	
32,0	33,6	38,4	44,0	43,9	32,2	
36,0	31,2	35,7	41,3	41,5	29,8	
40,0	—	33,4	36,6	37,3	27,7	
44,0	—	31,5	32,4	32,1	25,8	
48,0	—	28,2	29,0	27,5	24,2	
52,0	—	—	26,2	23,6	22,1	
56,0	—	—	22,7	20,2	18,8	
60,0	—	—	19,6	17,3	15,8	
64,0	—	—	16,8	14,7	13,3	
68,0	—	—	—	12,4	11,0	
72,0	—	—	—	10,3	9,0	
80,0	—	—	—	6,7	5,5	

24 m jib length		10° offset				
Radius m	boom length m					
	30	42	60	78	90	
14,0	37,6	38,2	—	—	—	
16,0	36,1	37,0	37,2	—	—	
18,0	34,7	35,8	36,3	35,5	—	
20,0	33,3	34,6	35,4	34,9	32,4	
24,0	30,8	32,6	33,8	33,7	31,3	
28,0	27,0	30,6	32,3	32,6	28,7	
32,0	23,9	27,5	31,0	31,5	26,3	
36,0	21,5	24,9	29,2	30,5	24,2	
40,0	19,5	22,7	26,8	29,3	22,3	
44,0	17,8	20,9	24,9	27,6	20,7	
48,0	16,4	19,3	23,2	26,1	19,3	
52,0	15,3	18,0	21,7	24,7	18,0	
56,0	—	16,8	20,3	21,7	16,8	
60,0	—	15,8	19,2	18,8	15,8	
64,0	—	15,0	18,2	16,2	14,7	
68,0	—	—	16,6	14,0	12,4	
72,0	—	—	14,4	12,0	10,4	
80,0	—	—	10,6	8,5	7,0	
88,0	—	—	—	5,5	4,2	

24 m jib length		20° offset				
Radius m	boom length m					
	30	42	60	78	90	
18,0	29,1	30,5	—	—	—	
20,0	27,1	28,7	30,3	31,0	—	
24,0	23,8	25,7	27,6	28,8	27,6	
28,0	21,2	23,2	25,4	26,8	25,5	
32,0	19,1	21,2	23,5	25,1	23,5	
36,0	17,4	19,5	21,9	23,6	21,9	
40,0	16,0	18,0	20,4	22,2	20,4	
44,0	14,9	16,8	19,2	21,0	19,0	
48,0	13,9	15,8	18,1	20,0	17,8	
52,0	—	14,9	17,2	19,0	16,7	
56,0	—	14,1	16,3	18,2	15,7	
60,0	—	13,5	15,6	17,4	14,8	
64,0	—	—	14,9	16,7	14,0	
68,0	—	—	14,3	14,7	13,1	
72,0	—	—	13,8	12,6	11,1	
80,0	—	—	—	8,9	7,6	
88,0	—	—	—	5,9	4,6	

For complete chart, refer to [www.cranelibrary.com](http://www.cranelibrary.com).

# Fixed jib load charts

## No. 148 fixed jib on B10:500 boom Series 3

215,2 t counterweight

360° Rating

kg x 1000

30 m jib length		10° offset				
Radius m	boom length m					
	30	42	60	78	84	
14,0	30,2	30,5	—	—	—	
16,0	29,1	29,5	29,5	—	—	
18,0	27,9	28,6	28,8	—	—	
20,0	26,8	27,7	28,2	27,7	27,4	
24,0	24,5	25,9	26,9	26,7	26,5	
28,0	22,5	24,1	25,6	25,8	25,7	
32,0	20,7	22,5	24,2	24,8	24,8	
36,0	18,8	21,0	22,9	23,9	24,0	
40,0	16,9	19,6	21,8	22,9	23,1	
44,0	15,3	17,9	20,7	22,0	22,2	
48,0	14,0	16,5	19,7	21,1	21,4	
52,0	12,9	15,2	18,3	20,3	20,7	
56,0	11,9	14,1	17,1	19,5	19,9	
60,0	—	13,2	16,1	18,5	18,0	
64,0	—	12,4	15,1	16,8	15,5	
68,0	—	11,6	14,2	14,6	13,2	
72,0	—	—	13,5	12,5	11,3	
76,0	—	—	12,8	10,7	9,5	
80,0	—	—	11,5	9,1	7,8	
88,0	—	—	8,2	6,2	5,0	

30 m jib length		20° offset				
Radius m	boom length m					
	30	42	60	78	84	
20,0	23,9	24,5	—	—	—	
24,0	21,1	22,5	23,6	23,6	23,5	
28,0	18,6	20,1	21,9	22,7	22,7	
32,0	16,6	18,2	20,1	21,3	21,8	
36,0	15,0	16,6	18,6	20,0	20,4	
40,0	13,6	15,3	17,3	18,7	19,2	
44,0	12,5	14,2	16,1	17,6	18,1	
48,0	11,6	13,2	15,1	16,6	17,1	
52,0	10,8	12,3	14,2	15,7	16,2	
56,0	10,1	11,6	13,4	14,9	15,4	
60,0	—	10,9	12,7	14,2	14,7	
64,0	—	10,4	12,1	13,6	14,1	
68,0	—	9,9	11,5	13,0	13,5	
72,0	—	—	11,0	12,5	12,1	
76,0	—	—	10,6	11,5	10,3	
80,0	—	—	10,2	9,7	8,6	
88,0	—	—	—	6,7	5,6	
96,0	—	—	—	4,1	3,0	

42 m jib length		10° offset				
Radius m	boom length m					
	30	42	60	78	84	
16,0	19,7	—	—	—	—	
18,0	18,7	19,2	—	—	—	
20,0	17,8	18,4	18,8	17,9	17,6	
24,0	16,1	16,9	17,6	17,3	17,1	
28,0	14,5	15,5	16,5	16,7	16,5	
32,0	13,1	14,2	15,4	15,9	16,0	
36,0	11,8	13,1	14,3	15,1	15,2	
40,0	10,7	12,0	13,4	14,2	14,4	
44,0	9,7	11,0	12,5	13,4	13,7	
48,0	8,9	10,1	11,7	12,7	13,0	
52,0	8,1	9,3	10,9	12,0	12,3	
56,0	7,4	8,6	10,2	11,4	11,7	
60,0	6,8	8,0	9,5	10,8	11,1	
64,0	6,2	7,4	9,0	10,2	10,5	
68,0	5,8	6,9	8,4	9,7	10,0	
72,0	—	6,4	7,9	9,2	9,5	
76,0	—	6,0	7,5	8,7	9,1	
80,0	—	5,7	7,0	8,2	8,6	
88,0	—	—	6,3	7,3	6,1	
96,0	—	—	5,7	5,0	3,8	

42 m jib length		20° offset				
Radius m	boom length m					
	30	42	60	78	84	
24,0	14,2	14,6	—	—	—	
28,0	12,9	13,4	14,0	14,1	14,2	
32,0	11,7	12,4	13,1	13,4	13,5	
36,0	10,6	11,4	12,2	12,7	12,8	
40,0	9,7	10,5	11,5	12,0	12,2	
44,0	8,9	9,7	10,7	11,4	11,6	
48,0	8,1	9,0	10,1	10,9	11,0	
52,0	7,5	8,4	9,5	10,3	10,5	
56,0	6,9	7,8	9,0	9,8	10,0	
60,0	6,4	7,3	8,4	9,3	9,6	
64,0	5,9	6,8	8,0	8,9	9,1	
68,0	5,6	6,4	7,5	8,4	8,7	
72,0	—	6,1	7,1	8,1	8,3	
76,0	—	5,7	6,8	7,7	8,0	
80,0	—	5,5	6,4	7,3	7,7	
88,0	—	—	5,9	6,7	7,0	
96,0	—	—	5,5	5,6	4,5	
104,0	—	—	—	3,4	—	

For complete chart, refer to [www.cranelibrary.com](http://www.cranelibrary.com).

# Fixed jib load charts

## No. 148 fixed jib on B10:500 boom Series 2

175,2 t counterweight

360° Rating

kg x 1000

12 m jib length		10° offset				
Radius m	boom length m					
	30	42	60	78	90	
10,0	65,0	65,0	—	—	—	
12,0	65,0	65,0	65,0	—	—	
14,0	65,0	65,0	65,0	63,8	55,3	
16,0	65,0	65,0	65,0	63,4	52,1	
18,0	61,8	65,0	65,0	63,0	49,2	
20,0	56,8	64,7	65,0	61,7	46,5	
24,0	49,0	57,6	60,3	56,7	41,9	
28,0	43,2	48,4	49,6	50,7	38,0	
32,0	38,6	40,8	41,9	42,8	34,7	
36,0	34,6	35,1	36,1	36,9	31,9	
40,0	30,2	30,7	31,6	31,2	29,4	
44,0	—	27,1	27,9	26,5	25,4	
48,0	—	24,2	24,1	22,5	21,5	
52,0	—	21,7	20,9	19,3	18,2	
56,0	—	—	18,1	16,5	15,4	
60,0	—	—	15,7	14,1	13,0	
64,0	—	—	13,6	12,0	10,9	
68,0	—	—	11,7	10,2	9,1	
72,0	—	—	—	8,5	7,5	
76,0	—	—	—	7,1	6,0	
80,0	—	—	—	5,8	4,4	

12 m jib length		20° offset				
Radius m	boom length m					
	30	42	60	78	90	
12,0	62,0	65,0	—	—	—	
14,0	56,9	61,0	63,6	—	—	
16,0	52,6	57,1	61,6	58,0	46,6	
18,0	48,9	53,7	58,6	55,7	44,3	
20,0	45,7	50,7	55,9	53,7	42,1	
24,0	40,6	45,7	51,2	49,9	38,3	
28,0	36,6	41,6	47,4	46,7	35,0	
32,0	33,6	38,4	42,1	43,0	32,2	
36,0	31,2	35,2	36,3	37,1	29,8	
40,0	—	30,8	31,7	31,9	27,7	
44,0	—	27,2	28,0	27,0	25,8	
48,0	—	24,2	24,5	23,0	22,0	
52,0	—	—	21,2	19,7	18,7	
56,0	—	—	18,3	16,9	15,8	
60,0	—	—	15,9	14,4	13,4	
64,0	—	—	13,7	12,3	11,3	
68,0	—	—	—	10,4	9,4	
72,0	—	—	—	8,7	7,7	
76,0	—	—	—	7,2	6,2	
80,0	—	—	—	5,9	4,6	

24 m jib length		10° offset				
Radius m	boom length m					
	30	42	60	78	90	
14,0	37,6	38,2	—	—	—	
16,0	36,1	37,0	37,2	—	—	
18,0	34,7	35,8	36,3	35,5	—	
20,0	33,3	34,6	35,4	34,9	32,4	
24,0	30,8	32,6	33,8	33,7	31,3	
28,0	27,0	30,6	32,3	32,6	28,7	
32,0	23,9	27,5	31,0	31,5	26,3	
36,0	21,5	24,9	29,2	30,5	24,2	
40,0	19,5	22,7	26,8	29,3	22,3	
44,0	17,8	20,9	24,9	27,6	20,7	
48,0	16,4	19,3	23,2	24,3	19,3	
52,0	15,3	18,0	21,7	21,0	18,0	
56,0	—	16,8	19,8	18,1	16,8	
60,0	—	15,8	17,4	15,7	14,6	
64,0	—	15,0	15,2	13,6	12,5	
68,0	—	—	13,4	11,7	10,6	
72,0	—	—	11,7	10,0	8,9	
76,0	—	—	10,2	8,6	7,5	
80,0	—	—	8,8	7,2	6,1	

24 m jib length		20° offset				
Radius m	boom length m					
	30	42	60	78	90	
18,0	29,1	30,5	—	—	—	
20,0	27,1	28,7	30,3	31,0	—	
24,0	23,8	25,7	27,6	28,8	27,6	
28,0	21,2	23,2	25,4	26,8	25,5	
32,0	19,1	21,2	23,5	25,1	23,5	
36,0	17,4	19,5	21,9	23,6	21,9	
40,0	16,0	18,0	20,4	22,2	20,4	
44,0	14,9	16,8	19,2	21,0	19,0	
48,0	13,9	15,8	18,1	20,0	17,8	
52,0	—	14,9	17,2	19,0	16,7	
56,0	—	14,1	16,3	18,2	15,7	
60,0	—	13,5	15,6	16,4	14,8	
64,0	—	—	14,9	14,2	13,2	
68,0	—	—	13,7	12,2	11,2	
72,0	—	—	12,0	10,5	9,5	
76,0	—	—	10,4	9,0	8,0	
80,0	—	—	—	7,6	6,6	
88,0	—	—	—	5,1	3,8	

For complete chart, refer to [www.cranelibrary.com](http://www.cranelibrary.com).

# Fixed jib load charts

## No. 148 fixed jib on B10:500 boom Series 2

175,2 t counterweight

360° Rating

kg x 1000

30 m jib length		10° offset				
Radius m	boom length m					
	30	42	60	78	84	
14,0	30,2	30,5	—	—	—	
16,0	29,1	29,5	29,5	—	—	
18,0	27,9	28,6	28,8	—	—	
20,0	26,8	27,7	28,2	27,7	27,4	
24,0	24,5	25,9	26,9	26,7	26,5	
28,0	22,5	24,1	25,6	25,8	25,7	
32,0	20,7	22,5	24,2	24,8	24,8	
36,0	18,8	21,0	22,9	23,9	24,0	
40,0	16,9	19,6	21,8	22,9	23,1	
44,0	15,3	17,9	20,7	22,0	22,2	
48,0	14,0	16,5	19,7	21,1	21,4	
52,0	12,9	15,2	18,3	20,3	20,6	
56,0	11,9	14,1	17,1	18,6	17,9	
60,0	—	13,2	16,1	16,2	15,4	
64,0	—	12,4	15,1	14,0	13,3	
68,0	—	11,6	13,9	12,2	11,4	
72,0	—	—	12,3	10,5	9,7	
76,0	—	—	10,8	9,1	8,3	
80,0	—	—	9,4	7,7	6,9	
88,0	—	—	7,0	5,4	4,4	

30 m jib length		20° offset				
Radius m	boom length m					
	30	42	60	78	84	
20,0	23,9	24,5	—	—	—	
24,0	21,1	22,5	23,6	23,6	23,5	
28,0	18,6	20,1	21,9	22,7	22,7	
32,0	16,6	18,2	20,1	21,3	21,8	
36,0	15,0	16,6	18,6	20,0	20,4	
40,0	13,6	15,3	17,3	18,7	19,2	
44,0	12,5	14,2	16,1	17,6	18,1	
48,0	11,6	13,2	15,1	16,6	17,1	
52,0	10,8	12,3	14,2	15,7	16,2	
56,0	10,1	11,6	13,4	14,9	15,4	
60,0	—	10,9	12,7	14,2	14,7	
64,0	—	10,4	12,1	13,6	14,1	
68,0	—	9,9	11,5	12,8	12,2	
72,0	—	—	11,0	11,2	10,4	
76,0	—	—	10,6	9,6	8,9	
80,0	—	—	9,7	8,2	7,5	
88,0	—	—	—	5,8	5,0	

42 m jib length		10° offset				
Radius m	boom length m					
	30	42	60	78	84	
16,0	19,7	—	—	—	—	
18,0	18,7	19,2	—	—	—	
20,0	17,8	18,4	18,8	17,9	17,6	
24,0	16,1	16,9	17,6	17,3	17,1	
28,0	14,5	15,5	16,5	16,7	16,5	
32,0	13,1	14,2	15,4	15,9	16,0	
36,0	11,8	13,1	14,3	15,1	15,2	
40,0	10,7	12,0	13,4	14,2	14,4	
44,0	9,7	11,0	12,5	13,4	13,7	
48,0	8,9	10,1	11,7	12,7	13,0	
52,0	8,1	9,3	10,9	12,0	12,3	
56,0	7,4	8,6	10,2	11,4	11,7	
60,0	6,8	8,0	9,5	10,8	11,1	
64,0	6,2	7,4	9,0	10,2	10,5	
68,0	5,8	6,9	8,4	9,7	10,0	
72,0	—	6,4	7,9	9,2	9,5	
76,0	—	6,0	7,5	8,7	9,1	
80,0	—	5,7	7,0	8,2	7,8	
88,0	—	—	6,3	6,3	5,5	
96,0	—	—	5,7	4,3	3,2	

42 m jib length		20° offset				
Radius m	boom length m					
	30	42	60	78	84	
24,0	14,2	14,6	—	—	—	
28,0	12,9	13,4	14,0	14,1	14,2	
32,0	11,7	12,4	13,1	13,4	13,5	
36,0	10,6	11,4	12,2	12,7	12,8	
40,0	9,7	10,5	11,5	12,0	12,2	
44,0	8,9	9,7	10,7	11,4	11,6	
48,0	8,1	9,0	10,1	10,9	11,0	
52,0	7,5	8,4	9,5	10,3	10,5	
56,0	6,9	7,8	9,0	9,8	10,0	
60,0	6,4	7,3	8,4	9,3	9,6	
64,0	5,9	6,8	8,0	8,9	9,1	
68,0	5,6	6,4	7,5	8,4	8,7	
72,0	—	6,1	7,1	8,1	8,3	
76,0	—	5,7	6,8	7,7	8,0	
80,0	—	5,5	6,4	7,3	7,7	
88,0	—	—	5,9	6,7	6,2	
96,0	—	—	5,5	4,9	3,9	

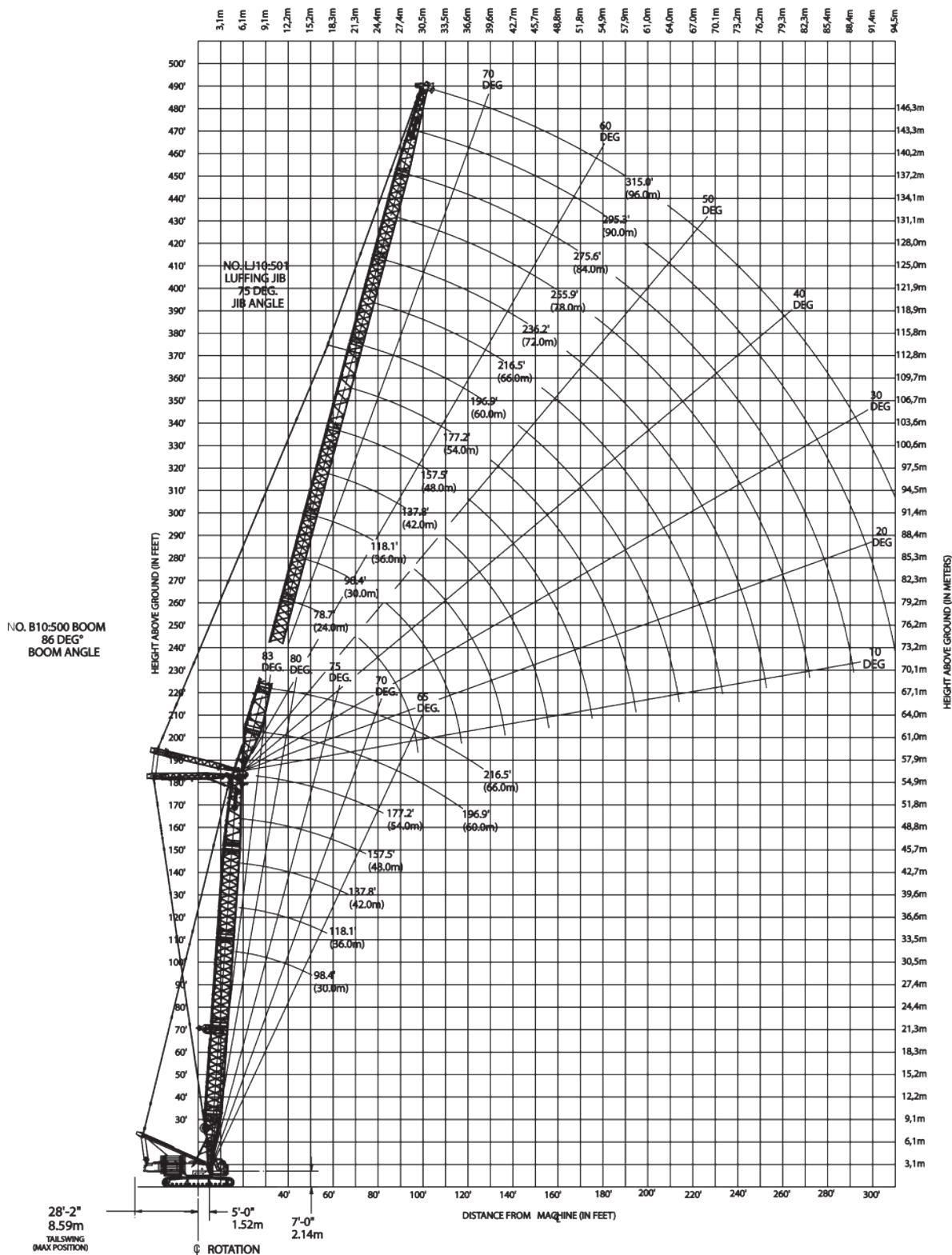
For complete chart, refer to [www.cranelibrary.com](http://www.cranelibrary.com).

THIS CHART IS ONLY A GUIDE AND SHOULD NOT BE USED TO OPERATE THE CRANE.

The individual crane's load chart, operating instructions and other instructional plates must be read and understood prior to operating the crane

# Luffing jib range diagram

LJ10:501 luffing jib on B10:500 boom



THIS CHART IS ONLY A GUIDE AND SHOULD NOT BE USED TO OPERATE THE CRANE.

The individual crane's load chart, operating instructions and other instructional plates must be read and understood prior to operating the crane

# Luffing jib load charts

## LJ10:501 luffing jib on B10:500 boom Series 3

215,2 t counterweight

360° Rating

kg x 1000

86° boom angle

30 m boom length					
Radius m	Luffing jib length m				
	24	42	60	78	90
11,6	150,0	—	—	—	—
12	144,1	—	—	—	—
14	126,4	—	—	—	—
16	112,9	—	—	—	—
18	101,8	89,0	—	—	—
20	92,5	83,3	—	—	—
22	84,3	77,5	59,8	—	—
24	76,0	71,7	58,3	—	—
26	69,2	66,6	57,0	34,2	—
28	—	62,2	55,3	33,6	—
30	—	58,2	52,8	33,0	22,9
34	—	51,3	46,9	31,9	22,0
38	—	45,2	42,0	30,9	21,1
42	—	39,4	37,8	29,9	20,2
46	—	—	34,3	29,0	19,5
50	—	—	31,2	28,0	18,8
54	—	—	28,5	25,6	18,2
58	—	—	25,2	23,4	17,6
62	—	—	19,9	20,8	17,1
66	—	—	—	18,2	16,6
70	—	—	—	15,8	16,2
74	—	—	—	13,5	15,3
78	—	—	—	11,3	14,0
82	—	—	—	—	12,9
86	—	—	—	—	10,9
90	—	—	—	—	7,9

42 m boom length					
Radius m	Luffing jib length m				
	24	42	60	78	90
12,2	141,5	—	—	—	—
14	130,6	—	—	—	—
16	118,4	—	—	—	—
18	105,6	—	—	—	—
20	93,8	82,5	—	—	—
22	84,7	77,8	—	—	—
24	77,0	73,3	53,8	—	—
26	70,1	68,5	53,4	—	—
28	63,6	64,0	52,9	31,0	—
30	—	59,8	51,7	30,6	—
34	—	52,1	48,1	29,8	20,9
38	—	46,0	44,8	29,0	20,1
42	—	41,1	41,5	28,3	19,5
46	—	—	37,6	27,5	18,8
50	—	—	33,6	26,9	18,2
54	—	—	29,5	25,7	17,6
58	—	—	25,5	23,3	17,1
62	—	—	21,6	20,9	16,6
66	—	—	—	18,5	16,2
70	—	—	—	16,1	15,8
74	—	—	—	13,9	15,5
78	—	—	—	11,8	14,2
82	—	—	—	9,9	12,4
86	—	—	—	—	10,6
90	—	—	—	—	8,8
94	—	—	—	—	6,6

48 m boom length					
Radius m	Luffing jib length m				
	24	42	60	78	90
13,7	126,4	—	—	—	—
14	124,9	—	—	—	—
16	114,5	—	—	—	—
18	104,9	—	—	—	—
20	93,8	81,2	—	—	—
22	84,6	76,9	—	—	—
24	77,3	72,8	49,8	—	—
26	70,6	68,7	49,5	—	—
28	64,1	64,3	49,1	29,5	—
30	—	60,1	48,6	29,2	—
34	—	52,4	47,2	28,5	20,1
38	—	46,3	44,1	27,8	19,5
42	—	40,6	40,8	27,1	18,9
46	—	33,2	36,6	26,5	18,3
50	—	—	32,5	25,9	17,7
54	—	—	28,5	25,2	17,2
58	—	—	24,7	23,1	16,8
62	—	—	21,0	20,8	16,3
66	—	—	—	18,5	15,9
70	—	—	—	16,3	15,6
74	—	—	—	14,1	15,1
78	—	—	—	12,0	13,4
82	—	—	—	10,1	11,7
86	—	—	—	—	10,0
90	—	—	—	—	8,2
94	—	—	—	—	6,3

60 m boom length					
Radius m	Luffing jib length m				
	24	36	48	54	60
13,7	104,9	—	—	—	—
14	103,8	—	—	—	—
16	95,9	—	—	—	—
18	88,4	76,1	—	—	—
20	81,6	74,2	56,8	—	—
22	75,4	69,5	56,2	48,7	—
24	69,8	65,2	55,3	48,2	41,5
26	64,6	61,2	54,3	47,5	41,1
28	59,6	57,5	52,6	46,8	40,7
30	—	54,1	49,8	46,1	40,2
34	—	47,8	44,8	43,0	39,2
38	—	42,3	40,4	39,0	37,4
42	—	—	36,3	35,3	34,1
46	—	—	32,7	32,0	31,0
50	—	—	29,3	29,0	28,3
54	—	—	—	26,1	25,7
58	—	—	—	22,5	23,3
62	—	—	—	—	20,6

For complete chart, refer to [www.cranelibrary.com](http://www.cranelibrary.com).

THIS CHART IS ONLY A GUIDE AND SHOULD NOT BE USED TO OPERATE THE CRANE.

The individual crane's load chart, operating instructions and other instructional plates must be read and understood prior to operating the crane

# Luffing jib load charts

## LJ10:501 luffing jib on B10:500 boom Series 2

175,2 t counterweight

360° Rating

kg x 1000

86° boom angle

30 m boom length					
Radius m	Luffing jib length m				
	24	42	60	78	90
11,6	150,0	—	—	—	—
12	144,1	—	—	—	—
14	126,4	—	—	—	—
16	111,3	—	—	—	—
18	95,3	89,0	—	—	—
20	83,7	83,2	—	—	—
22	74,6	75,7	59,8	—	—
24	67,3	68,1	58,3	—	—
26	61,3	62,0	57,0	34,2	—
28	—	56,9	55,3	33,6	—
30	—	52,6	52,8	33,0	22,9
34	—	45,6	46,1	31,9	22,0
38	—	40,3	40,7	30,9	21,1
42	—	36,0	36,4	29,9	20,2
46	—	—	32,8	29,0	19,5
50	—	—	29,2	27,9	18,8
54	—	—	26,2	25,0	18,2
58	—	—	23,6	22,4	17,6
62	—	—	20,0	20,2	17,1
66	—	—	—	18,2	16,6
70	—	—	—	15,8	15,8
74	—	—	—	13,5	14,3
78	—	—	—	11,3	13,0
82	—	—	—	—	11,7
86	—	—	—	—	10,6
90	—	—	—	—	7,9

42 m boom length					
Radius m	Luffing jib length m				
	24	42	60	78	90
12,2	141,5	—	—	—	—
14	130,2	—	—	—	—
16	112,8	—	—	—	—
18	96,7	—	—	—	—
20	85,0	82,5	—	—	—
22	75,7	76,9	—	—	—
24	68,3	69,0	53,8	—	—
26	62,2	62,9	53,4	—	—
28	57,1	57,7	52,9	31,0	—
30	—	53,3	51,7	30,6	—
34	—	46,3	46,8	29,8	20,9
38	—	40,9	41,3	29,0	20,1
42	—	36,6	36,8	28,3	19,5
46	—	—	32,5	27,5	18,8
50	—	—	29,0	26,9	18,2
54	—	—	26,0	24,7	17,6
58	—	—	23,4	22,2	17,1
62	—	—	21,2	20,0	16,6
66	—	—	—	18,1	16,2
70	—	—	—	16,1	15,6
74	—	—	—	13,9	14,1
78	—	—	—	11,8	12,8
82	—	—	—	9,9	11,6
86	—	—	—	—	10,5
90	—	—	—	—	8,8
94	—	—	—	—	6,6

48 m boom length					
Radius m	Luffing jib length m				
	24	42	60	78	90
13,7	126,4	—	—	—	—
14	124,9	—	—	—	—
16	112,9	—	—	—	—
18	97,6	—	—	—	—
20	85,6	81,2	—	—	—
22	76,3	76,5	—	—	—
24	68,8	69,7	49,8	—	—
26	62,7	63,3	49,5	—	—
28	57,5	58,1	49,1	29,5	—
30	—	53,7	48,6	29,2	—
34	—	46,6	47,1	28,5	20,1
38	—	41,2	41,6	27,8	19,5
42	—	36,9	36,5	27,1	18,9
46	—	33,1	32,3	26,5	18,3
50	—	—	28,8	25,9	17,7
54	—	—	25,8	24,6	17,2
58	—	—	23,3	22,1	16,8
62	—	—	20,9	19,9	16,3
66	—	—	—	18,0	15,9
70	—	—	—	16,3	15,5
74	—	—	—	14,1	14,0
78	—	—	—	12,0	12,7
82	—	—	—	10,1	11,5
86	—	—	—	—	10,0
90	—	—	—	—	8,2
94	—	—	—	—	6,3

60 m boom length					
Radius m	Luffing jib length m				
	24	36	48	54	60
13,7	104,9	—	—	—	—
14	103,8	—	—	—	—
16	95,9	—	—	—	—
18	88,4	76,1	—	—	—
20	81,6	74,2	56,8	—	—
22	75,4	69,5	56,2	48,7	—
24	69,5	65,2	55,3	48,2	41,5
26	63,4	61,2	54,3	47,5	41,1
28	58,2	57,5	52,6	46,8	40,7
30	—	54,0	49,8	46,1	40,2
34	—	47,0	44,8	43,0	39,2
38	—	41,5	40,4	39,0	37,4
42	—	—	36,3	35,3	34,1
46	—	—	32,6	32,0	31,0
50	—	—	29,1	28,7	28,3
54	—	—	—	25,8	25,5
58	—	—	—	22,5	23,0
62	—	—	—	—	20,6

For complete chart, refer to [www.cranelibrary.com](http://www.cranelibrary.com).

# Boom combinations

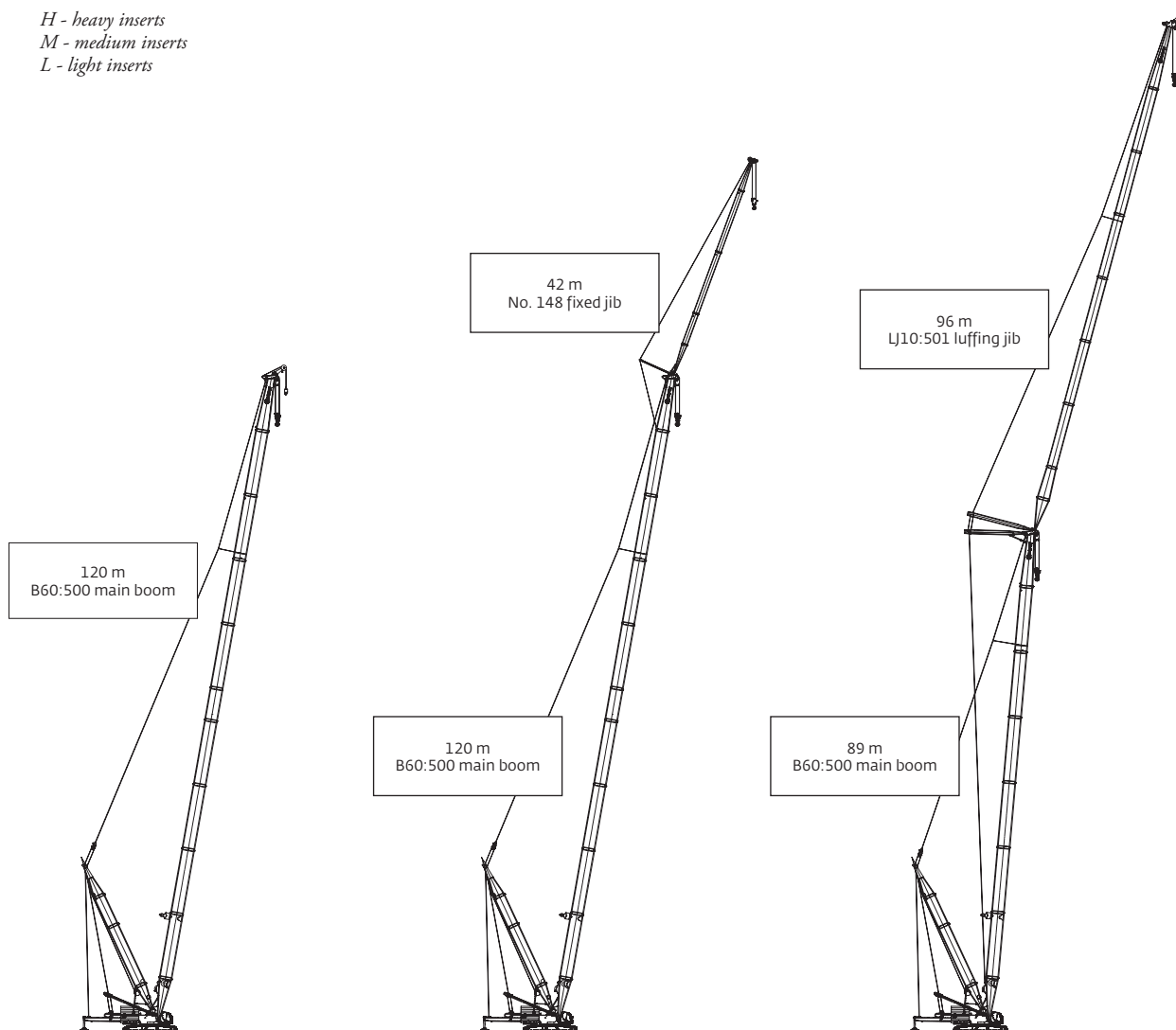
VPC-MAX®

B60:500 VPC-MAX™ main boom combinations				
Boom length m	Main boom inserts m			
	6,0 M	12,0 H	12,0 M	12,0 L
42	0	1	1	0
48	1	1	1	0
54	0	1	2	0
60	1	1	2	0
66	0	1	3	0
72	1	1	3	0
78	0	1	3	1
84	1	1	3	1
90	0	1	3	2
96	1	1	3	2
102	0	1	3	3
108	1	1	3	3
114	0	1	4	3
120	1	1	4	3

No. 148 fixed jib combinations		
Fixed jib m	Fixed Jib inserts m	
	6,0	12,0
12,0	0	0
18,0	1	0
24,0	0	1
30,0	1	1
36,0	0	2
42,0	1	2

LJ10:501 VPC-MAX™ luffing jib combinations		
Luffing jib length m	Luffing jib inserts m	
	6,0	12,0
24	0	0
30	1	0
36	0	1
42	1	1
48	0	2
54	1	2
60	0	3
66	1	3
72	0	4
78	1	4
84	0	5
90	1	5
96	0	6

H - heavy inserts  
M - medium inserts  
L - light inserts



THIS CHART IS ONLY A GUIDE AND SHOULD NOT BE USED TO OPERATE THE CRANE.

The individual crane's load chart, operating instructions and other instructional plates must be read and understood prior to operating the crane



# Main boom load charts

VPC-MAX®

B60:500 boom with VPC-MAX®														
215,2 t counterweight														
360° Rating														
Radius m	kg x 1000													
	Boom length m													
	42	48	54	60	66	72	78	84	90	96	102	108	114	120
7,3	300,0	278,0	251,2	—	—	—	—	—	—	—	—	—	—	—
8	300,0	278,0	251,2	226,8	—	—	—	—	—	—	—	—	—	—
9	300,0	278,0	251,2	226,8	204,1	—	—	—	—	—	—	—	—	—
10	292,4	276,0	251,2	226,8	204,1	176,9	147,3	—	—	—	—	—	—	—
11	279,3	266,0	251,0	226,8	204,1	176,9	147,3	125,0	104,9	90,4	—	—	—	—
12	267,5	255,4	243,2	226,8	204,1	176,9	147,3	125,0	104,9	90,4	76,2	—	—	—
14	246,6	236,3	225,9	214,4	202,4	176,9	147,3	125,0	104,9	90,4	76,2	66,8	58,6	51,4
16	233,2	222,6	210,7	200,6	190,9	175,2	147,3	125,0	104,9	90,4	76,2	66,8	58,6	51,4
18	232,1	221,6	204,5	188,3	179,8	169,8	147,3	125,0	104,9	90,4	76,2	66,8	58,6	51,4
20	206,3	206,7	204,3	186,7	170,3	161,4	147,3	125,0	104,9	90,4	76,2	66,8	58,6	51,4
22	182,4	182,3	182,9	182,5	170,7	155,3	146,1	125,0	104,9	90,4	76,2	66,8	58,6	51,4
24	163,3	163,1	163,3	163,1	163,4	155,3	144,2	125,0	104,9	90,4	76,2	66,8	58,6	51,4
26	147,6	147,4	147,5	147,0	147,0	146,5	140,5	124,9	104,8	90,4	76,2	66,8	58,5	51,3
28	134,3	134,1	134,3	133,8	133,7	133,1	133,6	122,8	103,7	90,4	76,2	66,8	58,5	51,3
30	123,1	122,9	123,0	122,5	122,5	121,8	121,6	118,3	100,8	90,4	76,2	66,8	58,4	51,2
34	105,1	104,8	104,9	104,4	104,4	103,7	103,4	102,7	94,9	90,4	75,6	64,3	57,7	50,8
38	91,2	90,9	91,0	90,5	90,4	89,8	89,5	88,8	88,5	87,8	72,7	59,9	55,2	49,9
42	—	79,9	80,0	79,5	79,4	78,7	78,4	77,7	77,6	76,9	68,5	55,9	51,6	47,2
46	—	70,9	71,0	70,5	70,4	69,7	69,4	68,7	68,6	67,9	64,8	52,3	48,4	44,3
50	—	—	63,5	63,0	63,0	62,3	62,0	61,2	61,1	60,4	60,3	49,0	45,4	41,7
54	—	—	—	56,7	56,7	56,0	55,7	55,0	54,8	54,1	53,9	46,1	42,7	39,2
58	—	—	—	51,3	51,3	50,6	50,3	49,6	49,5	48,7	48,5	43,5	40,3	36,9
62	—	—	—	—	46,6	45,9	45,7	44,9	44,8	44,1	43,8	41,2	38,1	34,9
66	—	—	—	—	—	41,9	41,6	40,9	40,8	40,0	39,4	39,1	36,2	33,0
70	—	—	—	—	—	38,2	38,0	37,3	37,2	36,4	35,5	35,5	34,3	31,1
74	—	—	—	—	—	—	34,8	34,1	34,0	33,3	32,2	32,3	30,7	27,7
78	—	—	—	—	—	—	—	31,2	31,2	30,4	29,4	29,4	27,6	24,6
82	—	—	—	—	—	—	—	28,6	28,6	27,9	27,0	26,8	24,9	22,0
86	—	—	—	—	—	—	—	—	26,2	25,5	25,1	24,6	22,6	19,6
90	—	—	—	—	—	—	—	—	—	23,4	23,2	22,5	20,6	17,6
94	—	—	—	—	—	—	—	—	—	21,4	21,3	20,6	18,9	15,8
98	—	—	—	—	—	—	—	—	—	—	19,5	18,8	17,5	14,2
102	—	—	—	—	—	—	—	—	—	—	—	17,2	16,4	12,8
106	—	—	—	—	—	—	—	—	—	—	—	—	15,4	11,7
110	—	—	—	—	—	—	—	—	—	—	—	—	14,0	10,2
114	—	—	—	—	—	—	—	—	—	—	—	—	—	8,6

For complete chart, refer to [www.cranelibrary.com](http://www.cranelibrary.com).



# Fixed jib load charts

VPC-MAX®

## No. 148 fixed jib on B60:500 boom with VPC-MAX™ Series 3

215 t counterweight

360° Rating

12 m jib length		10° offset				
Radius m	Boom Length m					
	42	60	78	96	108	
12,0	65,0	65,0	—	—	—	
16,0	65,0	65,0	64,1	57,9	44,8	
20,0	64,7	65,0	63,6	57,0	44,8	
24,0	57,8	64,8	63,1	56,2	44,8	
28,0	51,4	61,2	62,6	55,4	44,8	
32,0	46,3	55,7	61,2	54,6	43,4	
36,0	42,2	51,1	57,1	53,5	40,3	
40,0	38,9	47,3	53,5	50,4	37,5	
44,0	36,1	44,1	50,2	47,5	34,9	
48,0	33,8	41,3	47,4	44,8	32,6	
52,0	32,1	38,9	44,9	42,5	30,5	
56,0	—	36,8	42,5	40,4	28,7	
60,0	—	35,0	40,5	38,5	27,0	
64,0	—	33,4	38,6	36,9	25,5	
68,0	—	32,2	37,0	35,4	24,2	
72,0	—	—	35,6	34,1	22,9	
76,0	—	—	33,5	31,7	21,9	
80,0	—	—	30,7	29,0	21,0	
84,0	—	—	28,2	26,6	20,1	
88,0	—	—	25,9	24,3	19,4	
92,0	—	—	—	22,3	18,8	
96,0	—	—	—	20,4	18,3	
100,0	—	—	—	18,7	17,2	
108,0	—	—	—	—	14,6	
116,0	—	—	—	—	12,0	

kg x 1000

12 m jib length		20° offset				
Radius m	Boom Length m					
	42	60	78	96	108	
16,0	56,6	60,9	58,5	51,1	—	
20,0	50,2	55,3	57,6	50,5	43,5	
24,0	45,3	50,6	54,3	49,9	43,5	
28,0	41,3	46,8	50,7	49,4	42,6	
32,0	38,1	43,6	47,5	48,8	39,8	
36,0	35,4	40,8	44,8	46,7	37,2	
40,0	33,2	38,4	42,4	44,4	34,8	
44,0	31,4	36,4	40,3	42,2	32,6	
48,0	30,0	34,6	38,5	40,2	30,6	
52,0	—	33,1	36,8	38,3	28,8	
56,0	—	31,7	35,4	36,7	27,1	
60,0	—	30,6	34,1	35,3	25,7	
64,0	—	29,7	32,9	34,0	24,3	
68,0	—	—	31,9	32,9	23,1	
72,0	—	—	31,0	32,0	22,0	
76,0	—	—	30,2	30,6	21,1	
80,0	—	—	29,6	28,0	20,2	
84,0	—	—	—	24,5	19,5	
88,0	—	—	—	22,4	18,8	
92,0	—	—	—	20,5	18,3	
96,0	—	—	—	—	17,8	
100,0	—	—	—	—	17,3	
108,0	—	—	—	—	14,7	

24 m jib length		10° offset				
Radius m	Boom Length m					
	42	60	78	96	108	
18,0	35,5	36,0	35,4	—	—	
20,0	34,4	35,2	34,8	32,1	30,7	
24,0	32,4	33,6	33,6	31,4	30,1	
28,0	30,3	32,1	32,5	30,6	29,5	
32,0	27,2	30,8	31,4	29,8	28,9	
36,0	24,6	28,7	30,4	29,1	28,3	
40,0	22,5	26,5	29,4	28,4	27,7	
44,0	20,7	24,5	27,6	27,7	25,9	
48,0	19,2	22,9	25,9	27,1	24,2	
52,0	17,8	21,4	24,4	26,4	22,7	
56,0	16,7	20,1	23,0	25,7	21,4	
60,0	15,7	19,0	21,8	24,5	20,1	
64,0	15,0	18,0	20,7	23,4	19,0	
68,0	—	17,1	19,7	22,3	18,0	
72,0	—	16,3	18,8	21,3	17,0	
76,0	—	15,6	18,0	20,5	16,2	
80,0	—	15,0	17,3	19,7	15,4	
84,0	—	—	16,6	18,9	14,7	
88,0	—	—	16,0	18,2	14,1	
92,0	—	—	15,5	17,6	13,5	
96,0	—	—	15,0	17,0	13,0	
100,0	—	—	—	16,5	12,6	
108,0	—	—	—	15,6	11,9	
120,0	—	—	—	—	11,5	
128,0	—	—	—	—	9,8	

24 m jib length		20° offset				
Radius m	Boom Length m					
	42	60	78	96	108	
20,0	28,4	29,9	—	—	—	
24,0	25,4	27,3	29,6	28,1	27,2	
28,0	23,0	25,1	27,5	27,6	26,8	
32,0	21,0	23,2	25,7	26,4	26,4	
36,0	19,3	21,6	24,1	24,9	25,3	
40,0	17,9	20,3	22,7	23,6	24,1	
44,0	16,7	19,1	21,4	22,5	23,0	
48,0	15,7	18,0	20,3	21,4	22,0	
52,0	14,8	17,0	19,3	20,5	20,8	
56,0	14,1	16,2	18,4	19,6	19,7	
60,0	13,5	15,5	17,6	18,9	18,7	
64,0	—	14,8	16,8	18,1	17,7	
68,0	—	14,3	16,2	17,5	16,8	
72,0	—	13,8	15,6	16,9	16,0	
76,0	—	13,4	15,1	16,3	15,3	
78,0	—	—	14,6	15,8	14,6	
82,0	—	—	14,1	15,4	14,0	
84,0	—	—	13,9	14,9	13,4	
88,0	—	—	13,6	14,5	12,9	
92,0	—	—	13,3	14,2	12,5	
100,0	—	—	—	13,9	12,1	
108,0	—	—	—	13,4	11,5	
120,0	—	—	—	—	11,3	

For complete chart, refer to [www.cranelibrary.com](http://www.cranelibrary.com).

# Fixed jib load charts

VPC-MAX®

## No. 148 fixed jib on B60:500 boom with VPC-MAX™ Series 3

215 t counterweight

360° Rating

30 m jib length		10° offset				
Radius m	Boom Length m					
	42	60	78	96	108	
18,0	28,4	28,6	—	—	—	
20,0	27,5	27,9	27,6	26,5	25,3	
24,0	25,7	26,7	26,6	25,8	24,8	
28,0	23,9	25,4	25,7	25,2	24,2	
32,0	22,3	24,0	24,8	24,5	23,7	
36,0	20,9	22,8	23,7	23,8	23,2	
40,0	19,4	21,6	22,7	23,1	22,7	
44,0	17,7	20,5	21,8	22,4	22,2	
48,0	16,3	19,4	20,9	21,6	21,6	
52,0	15,1	18,1	20,1	20,9	20,5	
56,0	14,0	16,9	19,3	20,3	19,2	
60,0	13,1	15,8	18,2	19,6	18,1	
64,0	12,3	14,9	17,2	19,0	17,0	
68,0	11,6	14,1	16,3	18,3	16,1	
72,0	—	13,3	15,5	17,4	15,2	
76,0	—	12,7	14,8	16,7	14,4	
80,0	—	12,1	14,1	15,9	13,7	
84,0	—	11,6	13,5	15,3	13,0	
88,0	—	11,1	12,9	14,7	12,4	
92,0	—	—	12,4	14,1	11,9	
96,0	—	—	12,0	13,6	11,4	
100,0	—	—	11,6	13,1	11,0	
108,0	—	—	—	12,3	10,2	
116,0	—	—	—	11,5	9,7	
124,0	—	—	—	—	9,5	
132,0	—	—	—	—	9,3	

kg x 1000

30 m jib length		20° offset				
Radius m	Boom Length m					
	42	60	78	96	108	
24,0	22,2	23,4	23,4	—	—	
28,0	19,9	21,6	22,5	22,4	21,9	
32,0	18,1	19,9	21,1	21,7	21,4	
36,0	16,5	18,4	19,7	20,7	20,9	
40,0	15,2	17,1	18,5	19,6	19,9	
44,0	14,1	15,9	17,4	18,5	19,0	
48,0	13,1	15,0	16,4	17,6	18,1	
52,0	12,2	14,1	15,6	16,8	17,2	
56,0	11,5	13,3	14,8	16,0	16,5	
60,0	10,9	12,6	14,1	15,3	15,8	
64,0	10,3	12,0	13,4	14,7	15,2	
68,0	9,9	11,5	12,9	14,1	14,6	
72,0	—	11,0	12,3	13,5	14,1	
76,0	—	10,5	11,9	13,0	13,4	
80,0	—	10,2	11,4	12,6	12,8	
84,0	—	9,9	11,0	12,1	12,2	
88,0	—	—	10,7	11,7	11,7	
92,0	—	—	10,4	11,4	11,2	
96,0	—	—	10,1	11,1	10,8	
100,0	—	—	9,8	10,8	10,4	
108,0	—	—	—	10,2	9,8	
116,0	—	—	—	9,8	9,4	
124,0	—	—	—	—	9,2	

42 m jib length		10° offset				
Radius m	Boom Length m					
	42	60	78	96	108	
20,0	18,3	18,6	18,3	—	—	
24,0	16,8	17,5	17,5	16,9	15,3	
28,0	15,4	16,3	16,7	16,4	14,9	
32,0	14,1	15,2	15,8	15,9	14,5	
36,0	13,0	14,2	15,0	15,2	14,2	
40,0	11,9	13,3	14,1	14,6	13,8	
44,0	11,0	12,4	13,4	13,9	13,4	
48,0	10,1	11,6	12,6	13,3	12,8	
52,0	9,3	10,8	11,9	12,7	12,3	
56,0	8,6	10,1	11,3	12,1	11,8	
60,0	8,0	9,5	10,7	11,5	11,3	
64,0	7,4	8,9	10,1	11,0	10,9	
68,0	6,9	8,4	9,6	10,5	10,5	
72,0	6,4	7,9	9,1	10,0	10,0	
76,0	6,0	7,4	8,6	9,6	9,6	
80,0	5,7	7,0	8,2	9,2	9,2	
84,0	—	6,6	7,8	8,8	8,9	
88,0	—	6,3	7,4	8,4	8,5	
92,0	—	6,0	7,0	8,0	8,2	
96,0	—	5,7	6,7	7,7	7,9	
100,0	—	5,5	6,4	7,4	7,6	
108,0	—	—	5,9	6,8	7,0	
116,0	—	—	5,5	6,3	6,6	
124,0	—	—	—	5,9	6,1	
132,0	—	—	—	5,5	5,8	
140,0	—	—	—	—	5,4	

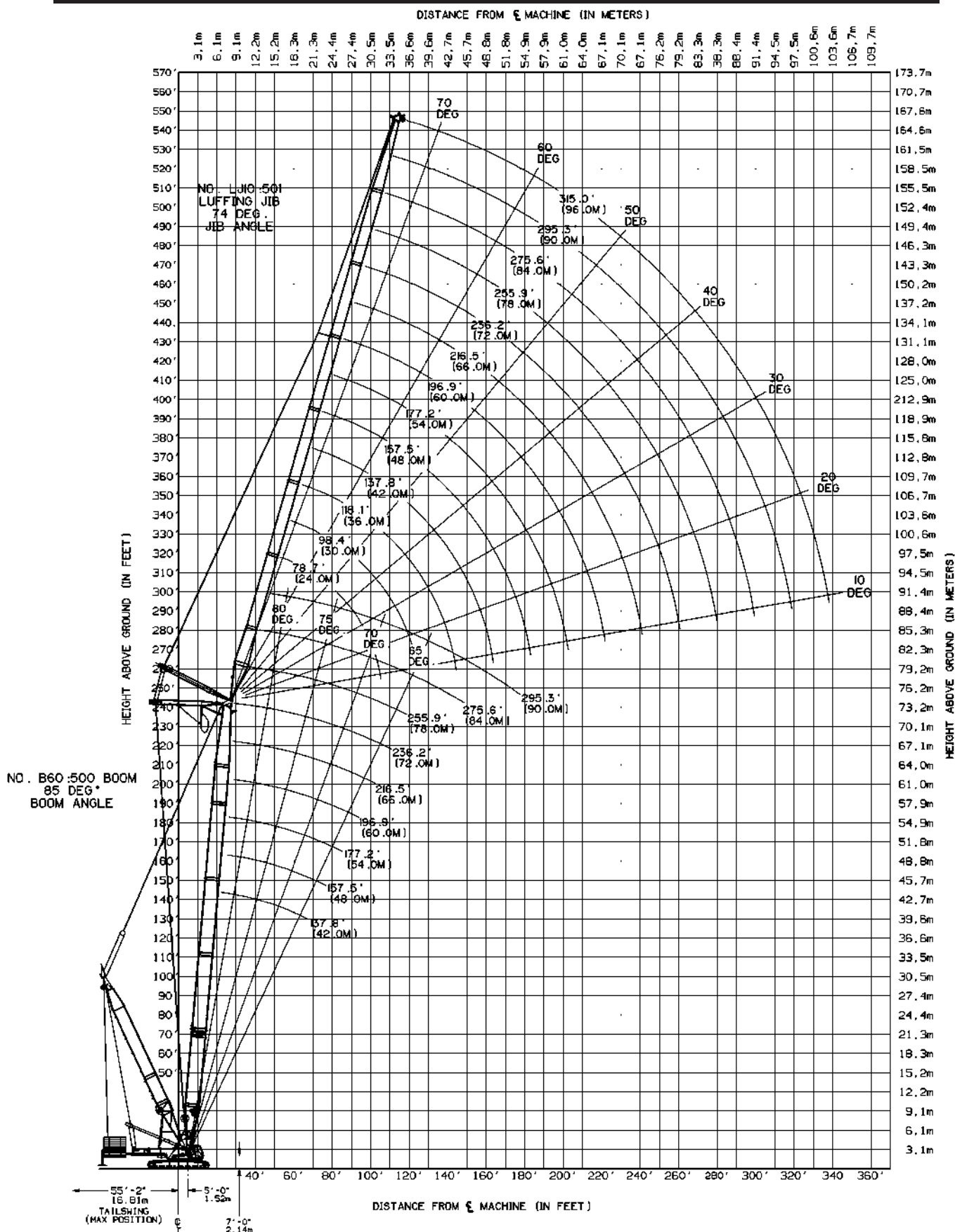
42 m jib length		20° offset				
Radius m	Boom Length m					
	42	60	78	96	108	
28,0	13,3	13,8	14,0	14,0	—	
32,0	12,3	13,0	13,3	13,4	12,7	
36,0	11,3	12,1	12,6	12,8	12,2	
40,0	10,5	11,4	12,0	12,3	11,8	
44,0	9,7	10,7	11,3	11,7	11,3	
48,0	9,0	10,0	10,8	11,2	10,9	
52,0	8,4	9,5	10,2	10,8	10,5	
56,0	7,8	8,9	9,7	10,3	10,1	
60,0	7,3	8,4	9,2	9,9	9,7	
64,0	6,8	7,9	8,8	9,5	9,3	
68,0	6,4	7,5	8,4	9,1	9,0	
72,0	6,0	7,1	8,0	8,7	8,6	
76,0	5,8	6,7	7,7	8,3	8,3	
80,0	5,5	6,4	7,3	8,0	8,1	
84,0	—	6,1	7,0	7,7	7,8	
88,0	—	5,9	6,7	7,4	7,5	
92,0	—	5,7	6,4	7,2	7,2	
96,0	—	5,5	6,2	6,9	7,0	
100,0	—	—	6,0	6,7	6,8	
108,0	—	—	5,6	6,2	6,4	
116,0	—	—	—	5,9	6,0	
124,0	—	—	—	5,6	5,7	
132,0	—	—	—	—	5,5	
140,0	—	—	—	—	5,4	

For complete chart, refer to [www.cranelibrary.com](http://www.cranelibrary.com).

# Luffing jib working range diagram

VPC-MAX®

LJ10:501 luffing jib on B60:500 boom with VPC-MAX®



# Luffing jib load charts

VPC-MAX®

## LJ10:501 luffing jib on B60:500 boom with VPC-MAX®

215,2 t counterweight

360° Rating

kg x 1000

85° boom angle

42 m boom length					
Radius m	Boom length m				
	24	42	60	72	96
13,72	150,0	—	—	—	—
14	148,6	—	—	—	—
15	143,7	—	—	—	—
16	135,5	—	—	—	—
17	123,8	—	—	—	—
18	115,3	—	—	—	—
19	108,1	84,0	—	—	—
20	101,8	81,6	—	—	—
22	91,2	76,9	—	—	—
24	82,9	72,4	—	—	—
26	76,3	67,8	52,9	—	—
28	71,4	63,2	52,4	36,4	—
30	—	59,1	51,3	36,0	—
32	—	55,2	49,7	35,7	—
34	—	51,8	48,0	35,3	17,5
36	—	48,5	46,3	35,0	17,2
38	—	45,6	44,7	34,6	16,8
40	—	42,8	43,1	34,2	16,5
42	—	40,3	41,5	33,9	16,2
44	—	38,0	39,9	33,5	15,9
46	—	35,7	38,4	32,5	15,6
48	—	—	36,7	31,4	15,2
50	—	—	35,1	30,2	14,9
54	—	—	31,4	27,7	14,4
58	—	—	28,1	25,3	13,9
62	—	—	24,6	22,8	13,4
66	—	—	—	20,4	13,0
70	—	—	—	18,0	12,6
74	—	—	—	15,8	12,2
78	—	—	—	—	11,9
82	—	—	—	—	11,6
86	—	—	—	—	11,4
90	—	—	—	—	10,5
94	—	—	—	—	8,5
98	—	—	—	—	5,3

54 m boom length					
Radius m	Boom length m				
	24	42	60	72	96
15,2	125,6	—	—	—	—
16	120,1	—	—	—	—
17	112,8	—	—	—	—
18	105,5	—	—	—	—
19	98,9	—	—	—	—
20	93,3	78,8	—	—	—
22	84,0	75,0	—	—	—
24	76,6	71,2	—	—	—
26	70,7	67,5	46,3	—	—
28	66,1	63,7	46,2	—	—
30	63,3	59,2	46,0	32,6	—
32	—	55,0	45,8	32,4	—
34	—	51,5	45,6	32,2	—
36	—	48,5	44,7	31,9	16,2
38	—	45,9	43,2	31,7	16,0
40	—	43,7	41,8	31,4	15,7
42	—	41,4	40,2	31,2	15,5
44	—	39,0	38,2	30,9	15,2
46	—	36,9	36,4	30,6	14,9
48	—	34,0	34,7	30,3	14,7
50	—	—	33,3	29,4	14,5
54	—	—	30,7	27,2	14,0
58	—	—	27,9	25,0	13,5
62	—	—	25,7	22,7	13,1
66	—	—	—	20,5	12,7
70	—	—	—	18,2	12,3
74	—	—	—	16,1	12,0
78	—	—	—	—	11,7
82	—	—	—	—	11,4
86	—	—	—	—	11,2
90	—	—	—	—	10,8
94	—	—	—	—	8,7
98	—	—	—	—	5,8

For complete chart, refer to [www.cranelibrary.com](http://www.cranelibrary.com).

# Luffing jib load charts

VPC-MAX®

## LJ10:501 luffing jib on B60:500 boom with VPC-MAX™

215,2 counterweight

360° Rating

kg x 1000

85° boom angle

66 m boom length					
Radius m	Boom length m				
	24	42	60	72	96
16,7	99,5	—	—	—	—
17	98,9	—	—	—	—
18	96,6	—	—	—	—
19	92,7	—	—	—	—
20	87,1	—	—	—	—
22	78,7	62,7	—	—	—
24	72,0	62,3	—	—	—
26	66,7	61,5	39,3	—	—
28	62,4	59,1	39,2	—	—
30	59,2	54,7	39,0	28,6	—
32	—	51,1	38,8	28,5	—
34	—	48,0	38,6	28,4	—
36	—	45,3	38,2	28,2	—
38	—	43,0	37,5	28,0	14,7
40	—	41,0	35,9	27,8	14,6
42	—	39,3	34,3	27,6	14,4
44	—	37,9	32,7	27,3	14,2
46	—	36,4	31,2	27,1	14,0
48	—	35,1	29,7	26,2	13,8
50	—	—	28,3	25,1	13,6
54	—	—	25,7	23,2	13,2
58	—	—	23,5	21,3	12,9
62	—	—	21,7	19,6	12,5
66	—	—	20,5	18,1	12,2
70	—	—	—	16,8	11,8
74	—	—	—	15,8	11,5
78	—	—	—	14,5	11,2
82	—	—	—	—	10,5
86	—	—	—	—	9,9
90	—	—	—	—	9,3
94	—	—	—	—	8,5
98	—	—	—	—	6,1
90	—	—	—	—	10,5
94	—	—	—	—	8,5
98	—	—	—	—	5,3

84 m boom length					
Radius m	Boom length m				
	24	42	54	66	78
18,3	60,5	—	—	—	—
19	60,2	—	—	—	—
20	59,7	—	—	—	—
22	58,4	—	—	—	—
24	56,9	40,8	—	—	—
26	55,5	40,3	31,6	—	—
28	53,6	39,7	31,4	—	—
30	50,6	39,0	31,1	24,4	—
32	46,8	38,2	30,7	24,2	18,5
34	—	37,3	30,3	24,0	18,5
36	—	35,5	29,9	23,8	18,3
38	—	33,7	29,3	23,6	18,2
40	—	32,0	28,1	23,3	18,0
42	—	30,4	26,8	23,0	17,9
44	—	29,0	25,6	22,3	17,7
46	—	27,7	24,4	21,4	17,5
48	—	26,7	23,3	20,5	17,3
50	—	26,1	22,3	19,7	16,9
54	—	—	20,4	18,1	15,7
58	—	—	18,9	16,7	14,5
62	—	—	18,1	15,4	13,5
66	—	—	—	14,3	12,5
70	—	—	—	13,5	11,6
74	—	—	—	12,9	10,8
78	—	—	—	—	10,1
82	—	—	—	—	9,6
86	—	—	—	—	8,9

For complete chart, refer to [www.cranelibrary.com](http://www.cranelibrary.com).